

lokale Zielvereinbarung und Zielvereinbarung BMAS der ARGE Köln 2008

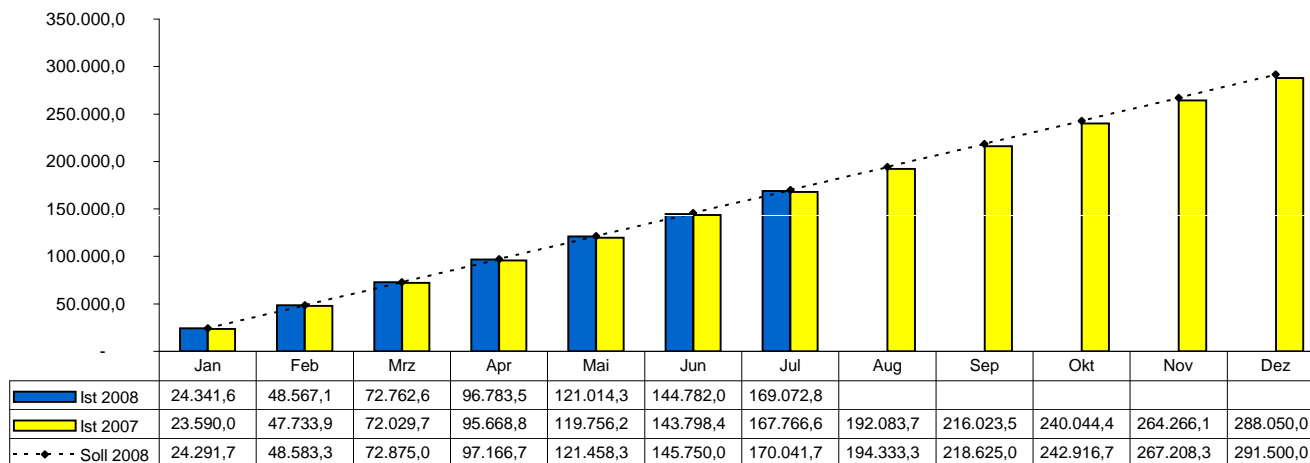
Ergebnismonitoring

Juli 08

	<u>Soll akt. Monat</u>	<u>Ist akt. Monat</u>	<u>Differenz abs.</u>	<u>Differenz %</u>
Kosten der Unterkunft (T EUR)	170.041,67	169.072,78	- 968,89	-0,6%
Abbau Anzahl BG	61.474	62.001	527	0,9%

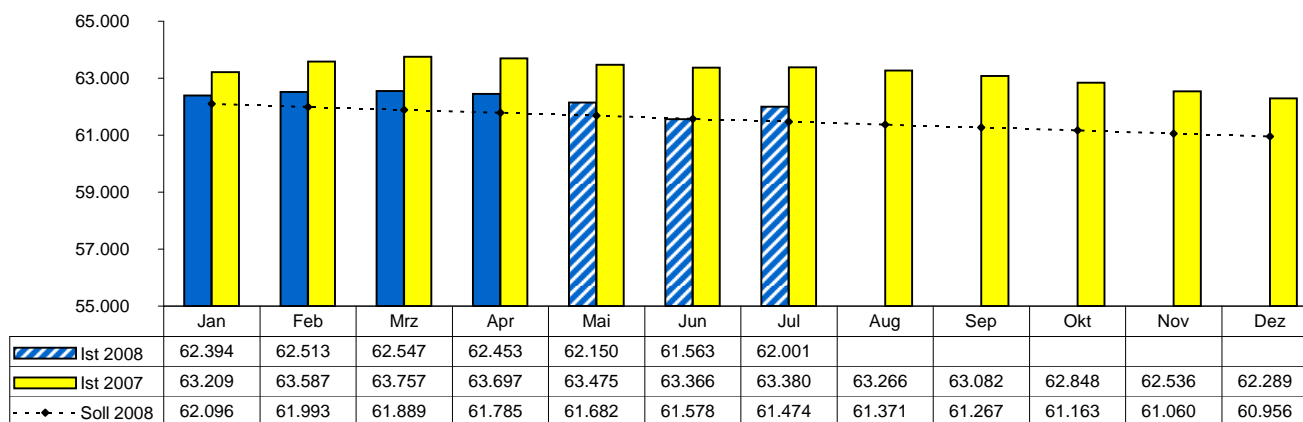
Kosten der Unterkunft (kumuliert, in T EUR)

Datenquelle: FINAS-Load



Abbau Anzahl BG

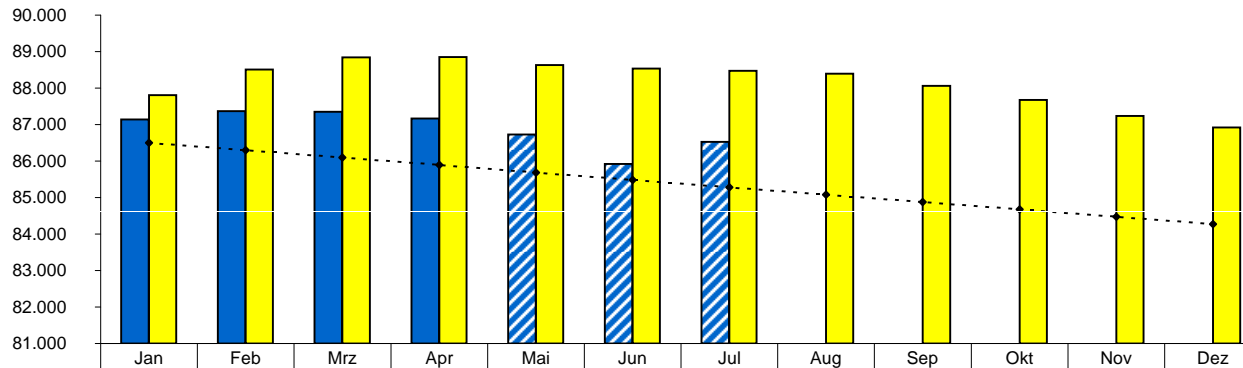
Datenquelle: Statistik BA, eigene Prognose (gestreift)



	<u>Soll akt. Monat</u>	<u>Ist akt. Monat</u>	<u>Differenz abs.</u>	<u>Differenz %</u>
Anzahl eHB	85.284	86.523	1.239	1,5%
Anzahl Zugänge BG (kumuliert)	11.900	-	- 11.900	-100,0%

Anzahl eHB

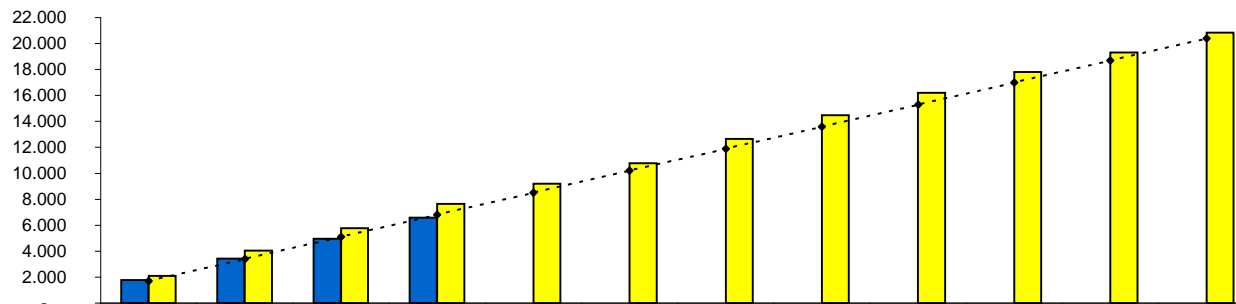
Datenquelle: Statistik BA,
eigene Prognose (gestreift)



	Jan	Feb	Mrz	Apr	Mai	Jun	Jul	Aug	Sep	Okt	Nov	Dez
Ist 2008	87.137	87.370	87.354	87.165	86.729	85.925	86.523					
Ist 2007	87.809	88.513	88.843	88.853	88.628	88.531	88.471	88.395	88.061	87.676	87.234	86.921
Soll 2008	86.498	86.295	86.093	85.891	85.689	85.486	85.284	85.082	84.879	84.677	84.475	84.272

Anzahl Zugänge BG (kumuliert)

Datenquelle: revidierter Kreisreport BA



	Jan	Feb	Mrz	Apr	Mai	Jun	Jul	Aug	Sep	Okt	Nov	Dez
Ist 2008	1.782	3.424	4.952	6.590	-	-	-	-	-	-	-	-
Ist 2007	2.102	4.057	5.774	7.656	9.202	10.788	12.641	14.485	16.203	17.815	19.308	20.842
Soll 2008	1.700	3.400	5.100	6.800	8.500	10.200	11.900	13.600	15.300	17.000	18.700	20.400

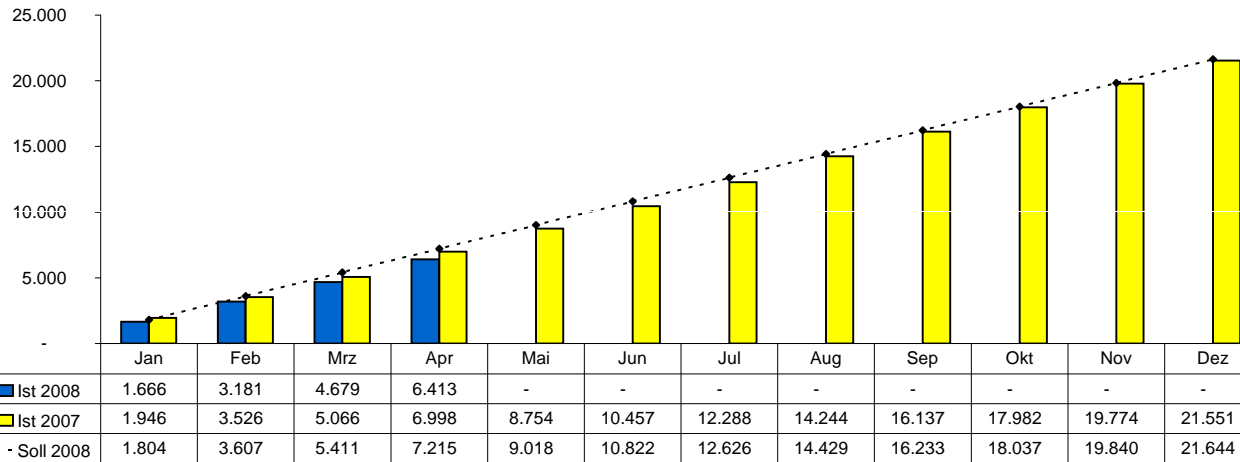
Isolierte Monatswerte Ist 2008

Jan / Feb / Mrz	1.782	1.642	1.528
Apr / Mai / Jun	1.638		
Jul / Aug / Sept			
Okt / Nov / Dez			

	<u>Soll akt. Monat</u>	<u>Ist akt. Monat</u>	<u>Differenz abs.</u>	<u>Differenz %</u>
Anzahl Abgänge BG (kumuliert)	12.626	-	- 12.626	-100,0%
Anteil Migranten in der Betreuungsstufe IN	30%	0,0%	-30,0%-Punkte	-100,0%

Anzahl Abgänge BG (kumuliert)

Datenquelle: revidierter Kreisreport BA

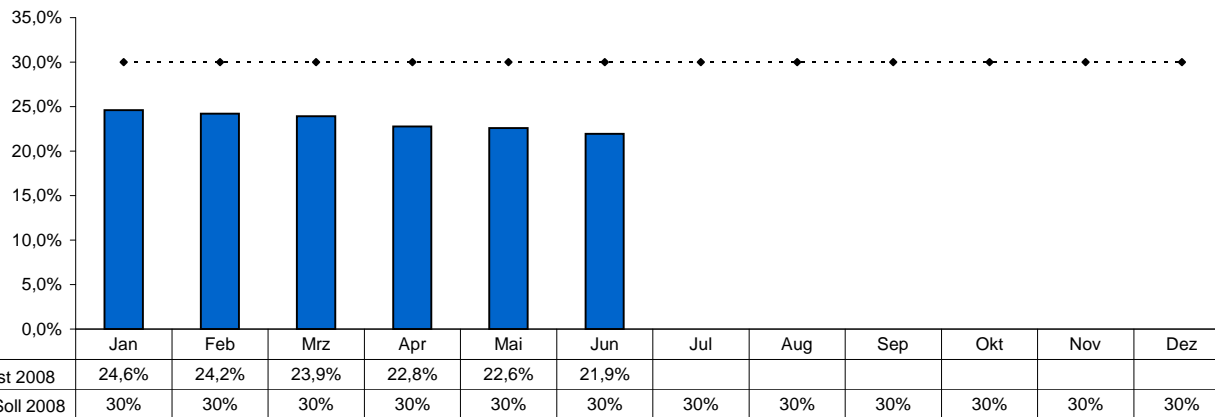


Isolierte Monatswerte Ist 2008

Jan / Feb / Mrz	1.666	1.515	1.498
Apr / Mai / Jun	1.734		
Jul / Aug / Sept			
Okt / Nov / Dez			

Anteil Migranten in der Betreuungsstufe IN *

Datenquelle: S2S-Cockpit

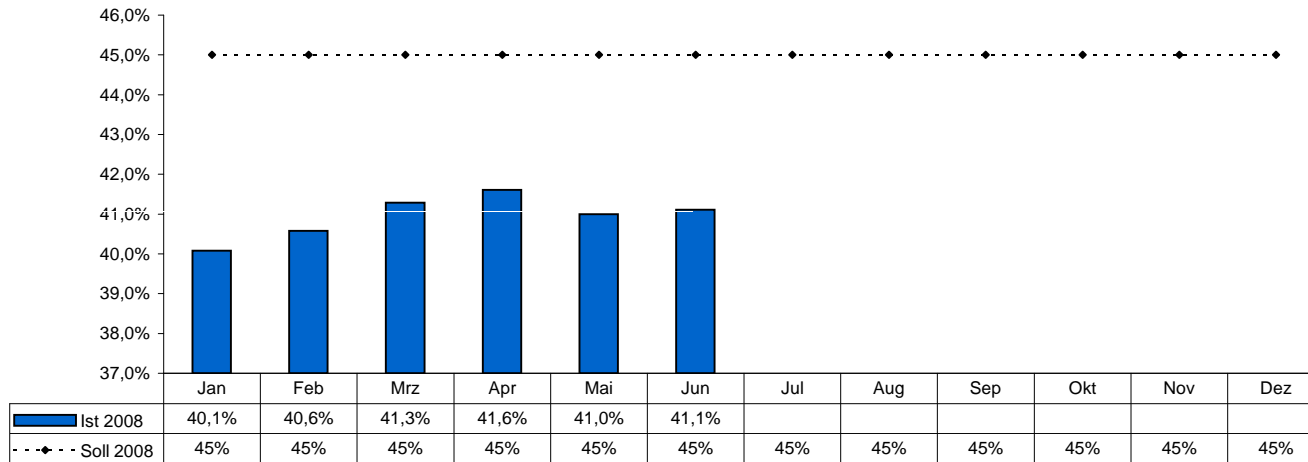


* da eine Abbildung des Migrationshintergrunds aktuell nicht möglich ist, handelt sich hier um Nicht-Deutsche Kunden

	<u>Soll akt. Monat</u>	<u>Ist akt. Monat</u>	<u>Differenz abs.</u>	<u>Differenz %</u>
Anteil weibliche Kunden in der Betreuungsstufe IN	45%	0,0%	-45,0%-Punkte	-100,0%
Umsetzung Führungsdialog	82	90	8	9,8%

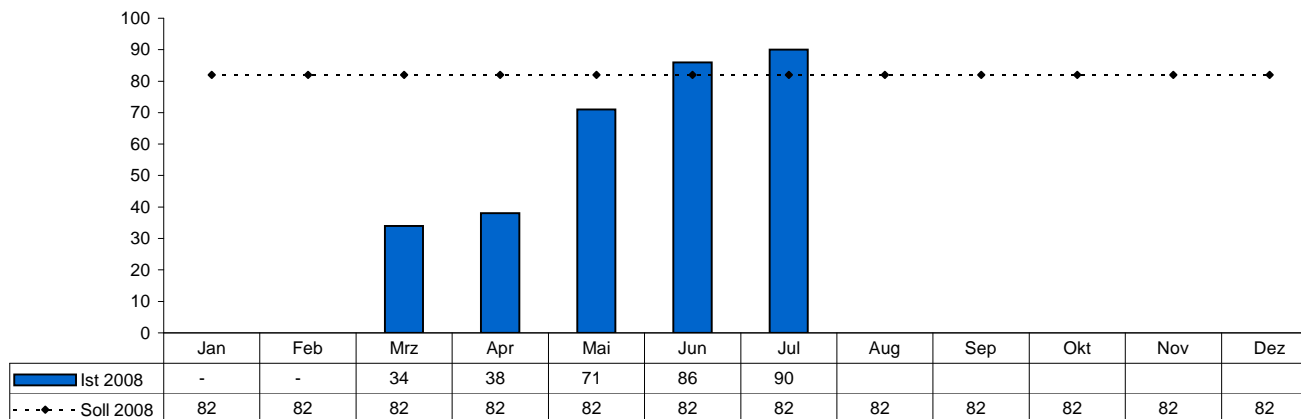
Anteil weibliche Kunden in der Betreuungsstufe IN

Datenquelle: S2S-Cockpit



Umsetzung Führungsdialog

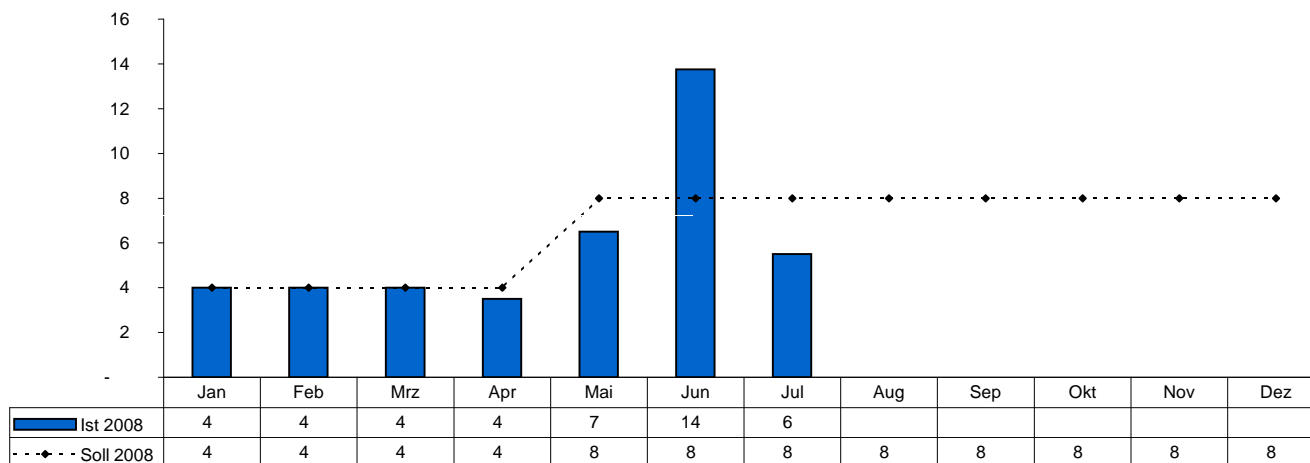
Datenquelle: eigene Erhebung



	<u>Soll akt. Monat</u>	<u>Ist akt. Monat</u>	<u>Differenz abs.</u>	<u>Differenz %</u>
Umsetzung Konzept Führungskräftefortbildung	8	5,5	- 2,5	-31,3%
Abbau von Bearbeitungsrückständen	550	804	254	46,2%

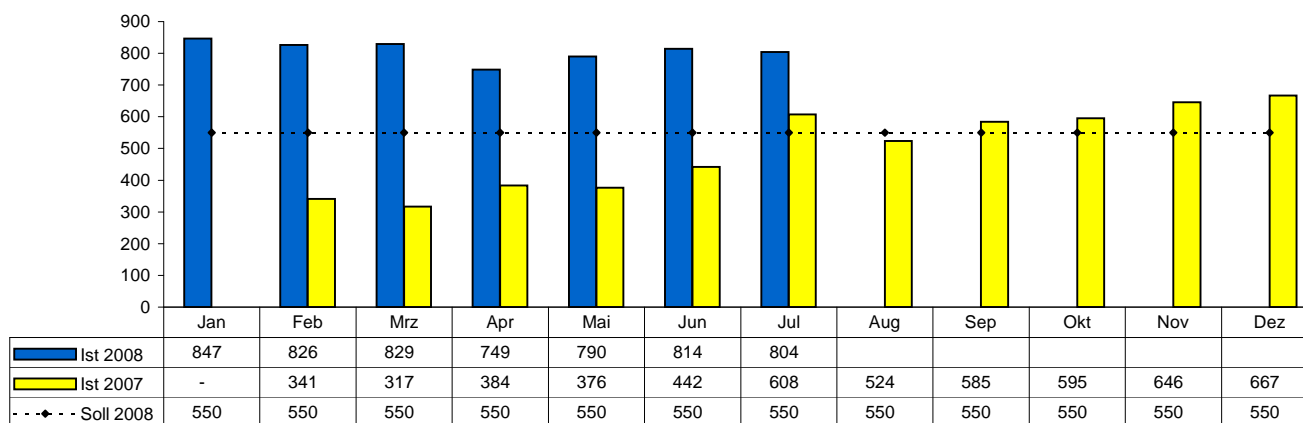
Umsetzung Konzept Führungskräftefortbildung

Datenquelle: eigene Erhebung



Abbau von Bearbeitungsrückständen

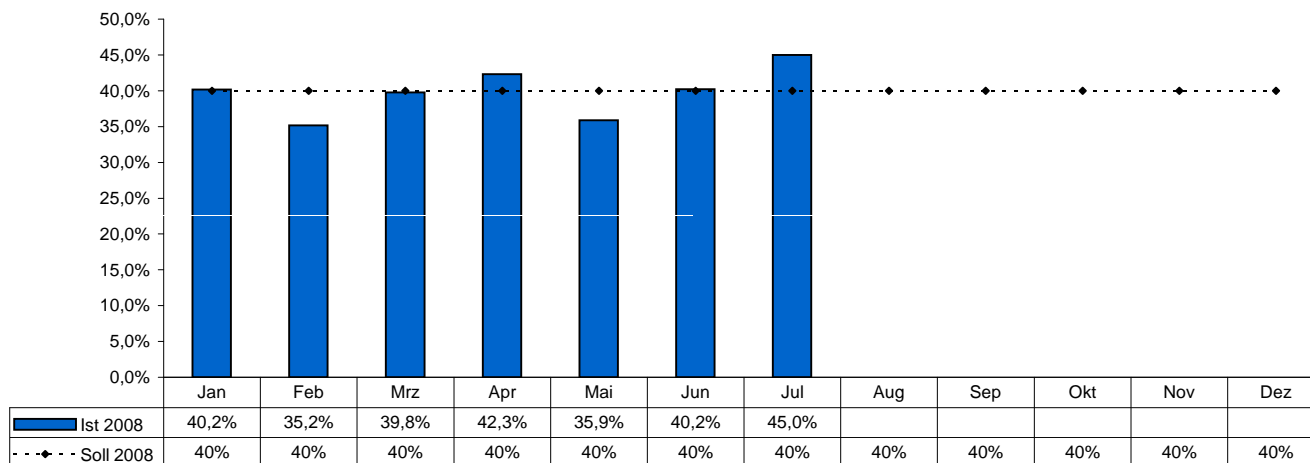
Datenquelle: eigene Erhebung



	<u>Soll akt. Monat</u>	<u>Ist akt. Monat</u>	<u>Differenz abs.</u>	<u>Differenz %</u>
Stattgabequote bei Widersprüchen	40,0%	45,0%	5,0%-Punkte	12,5%
Bearbeitungsdauer bei Widersprüchen	3,00	3,90	0,90	30,0%

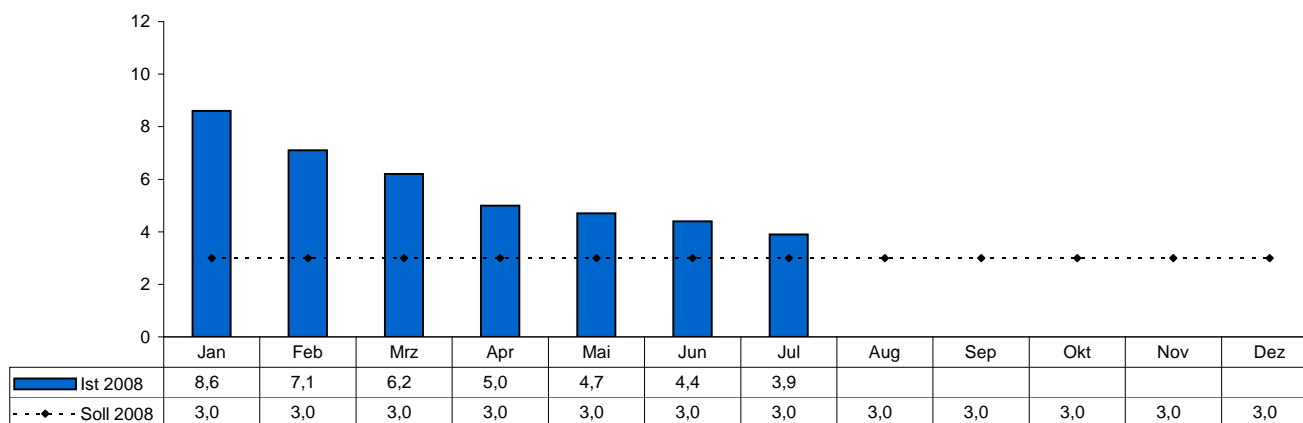
Stattgabequote bei Widersprüchen

Datenquelle: eigene Erhebung



Bearbeitungsdauer bei Widersprüchen

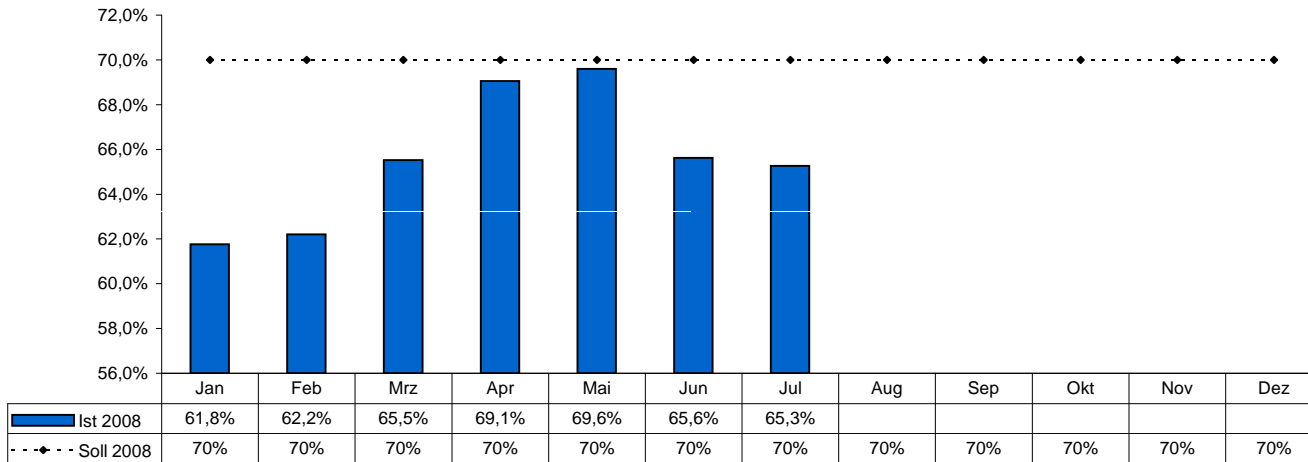
Datenquelle: Bericht RD



ServiceCenter: fallabschließende Bearbeitungsquote Soll akt. Monat 70% Ist akt. Monat 65,26% Differenz abs. -4,7%-Punkte Differenz % -6,8%

SC: fallabschließende Bearbeitungsquote

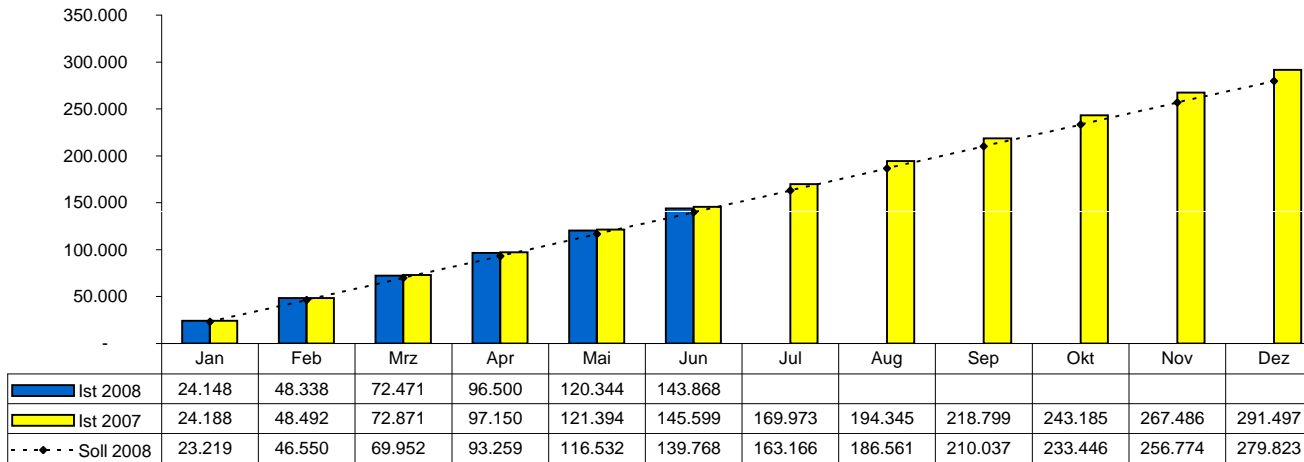
Datenquelle: eigene Erhebung



	<u>Soll akt. Monat</u>	<u>Ist akt. Monat</u>	<u>Differenz abs.</u>	<u>Differenz %</u>
Summe passive Leistungen	139.768,16	143.868,00	4.099,84	2,9%
Bearbeitungsdauer Erstanträge	14	-	- 14,0	-100,0%

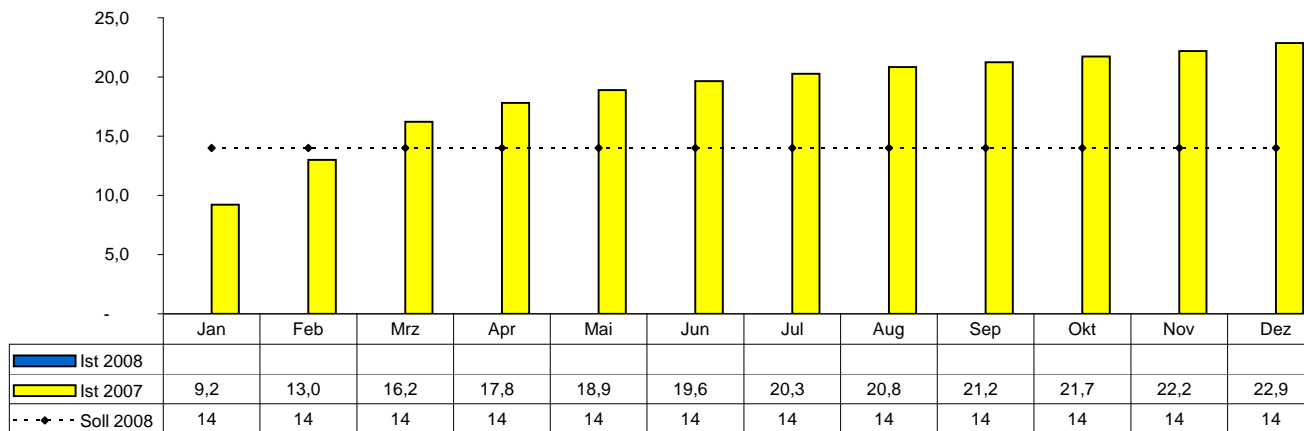
Summe passive Leistungen (kumuliert, in T EUR)

Datenquelle: Controllingbericht SGB II, S2S-Cockpit



Bearbeitungsdauer (Erstanträge) in Tagen (gewichteter Jahresfortschrittswert)

Datenquelle: Controllingbericht SGB II, S2S-Cockpit



Seit dem 19.05.2008 wird durch einen veränderten Abgriff im IT-Verfahren A2LL die Bearbeitungsdauer nicht mehr abgebildet. Ab Dezember 2008 ist die Abbildung des Zielindicators "Bearbeitungsdauer" voraussichtlich wieder möglich. Voraussetzung ist, dass in das Fachverfahren A2LL das entsprechende Feld "vollständige Abgabe der Antragsunterlagen" aufgenommen wird. Dies ist nach bisheriger Planung für November 2008 vorgesehen. Auf Grund der derzeit nicht möglichen Abbildung der Bearbeitungsdauer wird der Ist-Wert 2008 in diesem Monitoring vorerst nicht mehr ausgewiesen.

Quelle: Bericht Controlling / Statistik Juli 2008 SGB II Job-Center NRW / Regionaldirektion NRW

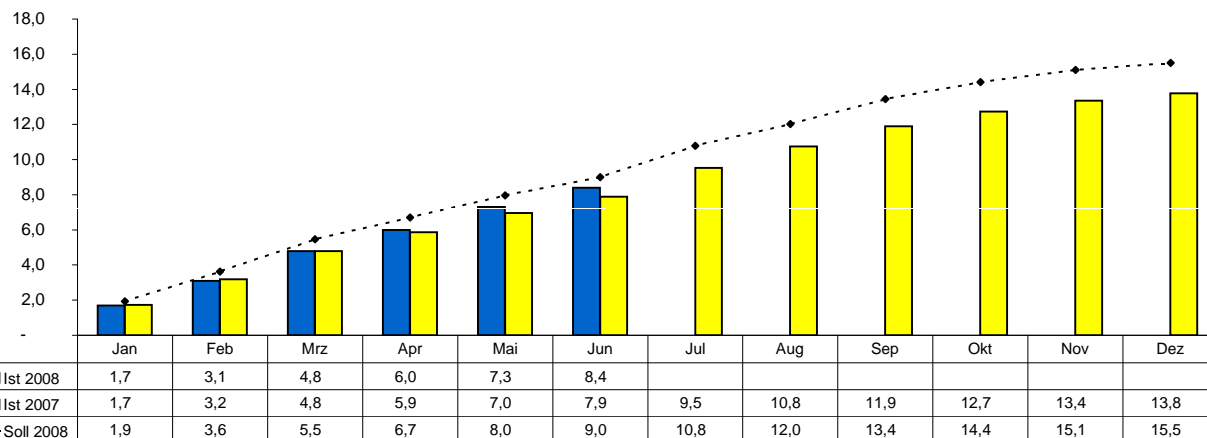
Isolierter Monatswert Bearbeitungsdauer Erstanträge Ist 2008

Jan / Feb / Mrz
Apr / Mai / Jun
Jul / Aug / Sept
Okt / Nov / Dez

	<u>Soll akt. Monat</u>	<u>Ist akt. Monat</u>	<u>Differenz abs.</u>	<u>Differenz %</u>
Integrationsquote gesamt	9,0	8,4	- 0,60	-6,7%
Integrationsquote U25	12,6	13,1	0,50	4,0%

Integrationsquote gesamt

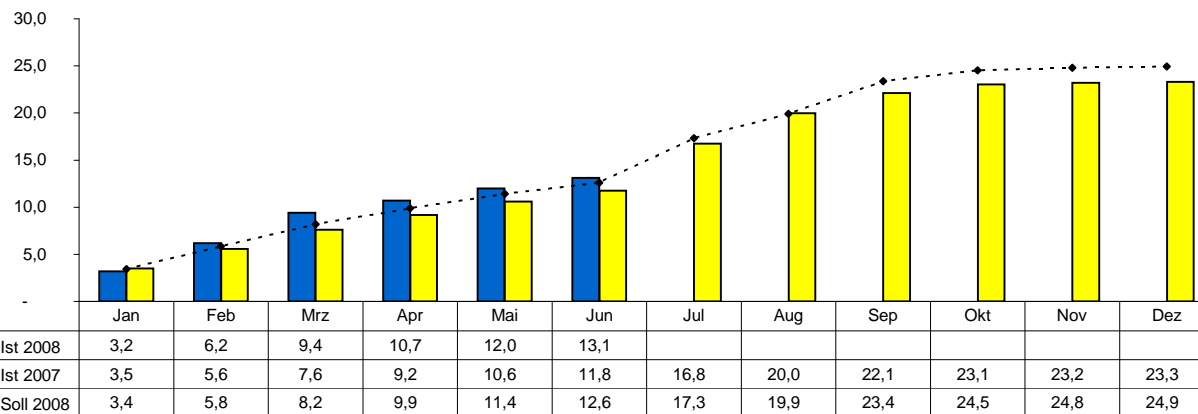
Datenquelle: Controllingbericht SGB II, S2S-Cockpit



Integrationen	Jan	Feb	Mrz	Apr	Mai	Jun	Jul	Aug	Sep	Okt	Nov	Dez
Ist 2008	962	1.833	2.969	3.890	4.836	5.775	-	-	-	-	-	-
Soll 2008	1.304	2.605	4.069	5.128	6.312	7.307	8.993	10.327	11.841	13.044	14.038	14.725
Ist 2007	1.100	2.121	3.350	4.246	5.230	6.143	7.718	9.048	10.344	11.464	12.398	13.081

Integrationsquote U25

Datenquelle: Controllingbericht SGB II, S2S-Cockpit



Integrationen	Jan	Feb	Mrz	Apr	Mai	Jun	Jul	Aug	Sep	Okt	Nov	Dez
Ist 2008	145	314	516	646	769	910	-	-	-	-	-	-
Soll 2008	190	361	560	720	889	1.053	1.578	1.978	2.451	2.705	2.867	3.000
Ist 2007	182	324	493	641	799	969	1.537	1.994	2.332	2.563	2.712	2.826