

Justizvollzugsanstalt

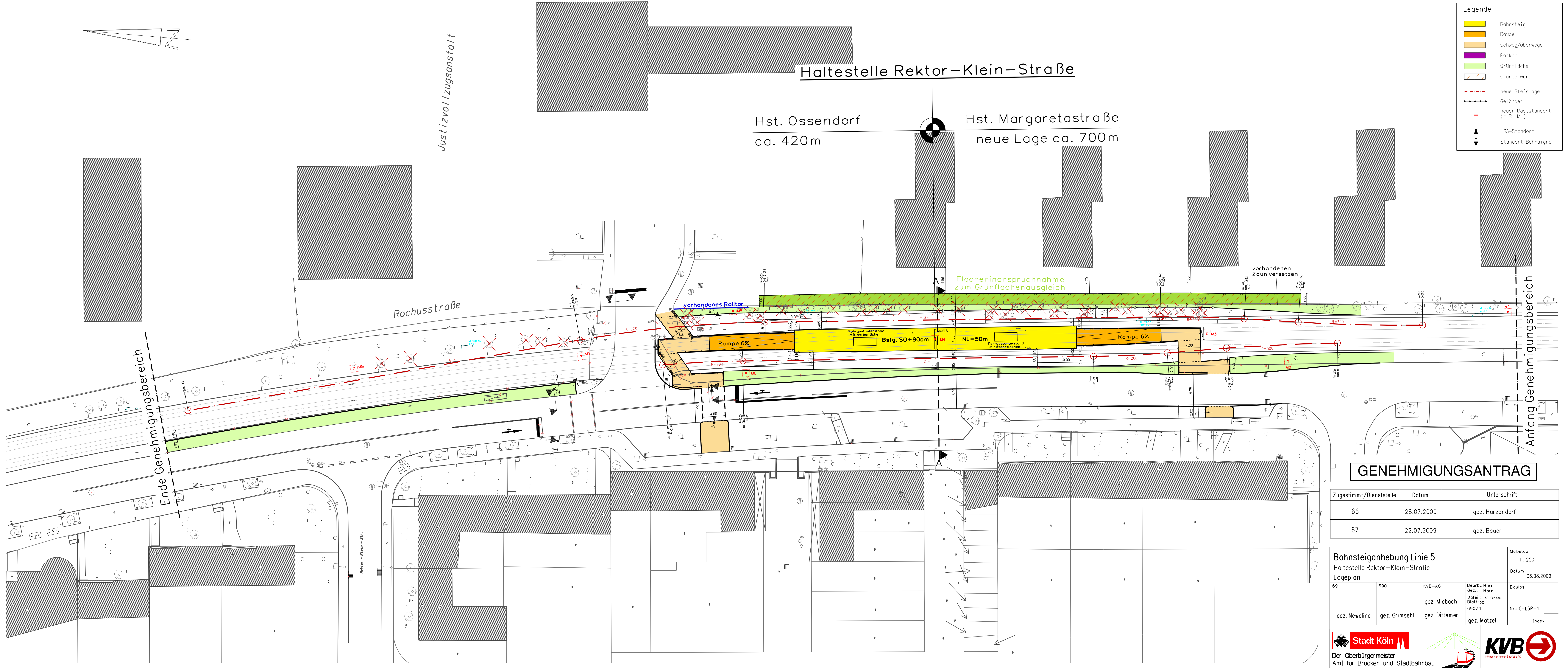
Haltestelle Rektor-Klein-Straße

Hst. Ossendorf
ca. 420m

Hst. Margaretastraße
neue Lage ca. 700m

Legende

- Bahnsteig
- Rampe
- Gehweg/Überwege
- Parken
- Grünfläche
- Grunderwerb
- neue Gleislage
- Geländer
- neuer Maststandort (z.B. M1)
- LSA-Standort
- Standort Bahnsignal



GENEHMIGUNGSANTRAG

Zugestimmt/Dienststelle	Datum	Unterschrift
66	28.07.2009	gez. Harzendorf
67	22.07.2009	gez. Bauer

Bahnsteiganhebung Linie 5 Haltestelle Rektor-Klein-Straße Lageplan			MoBstob: 1: 250
			Datum: 06.08.2009
69	690	KVB-AG	Bearb.: Horn Gez.: Horn Datei: 06-06-11 Blatt: 001
gez. Neweling	gez. Grimsehl	gez. Dillemer	Boulos Nr.: G-LSR-1
		gez. Matzel	Index

Der Oberbürgermeister
 Amt für Brücken und Stadtbahnbau