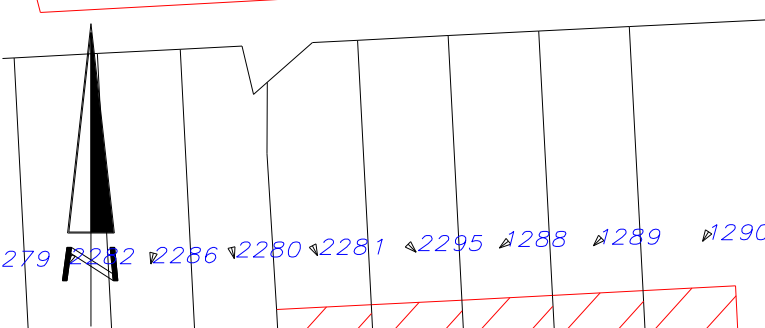


Legende

Eigentümer

- Stadt Köln
- DB, Privat



Stadt Köln		Amt für Strassen und Verkehrstechnik	
S-Bahnhaltestelle Holweide Standort Fahrradboxen			
Amtsleiter (66)		Sachbearbeiter (661/5)	
Abteilungsleiterin (661)		Gruppenleiter (661/5)	
661/5 Verkehrsplanung		M = 1:500	
Bearbeitet Barre Datum 20.05.2010			