

# Zielvereinbarung der ARGE Köln 2010

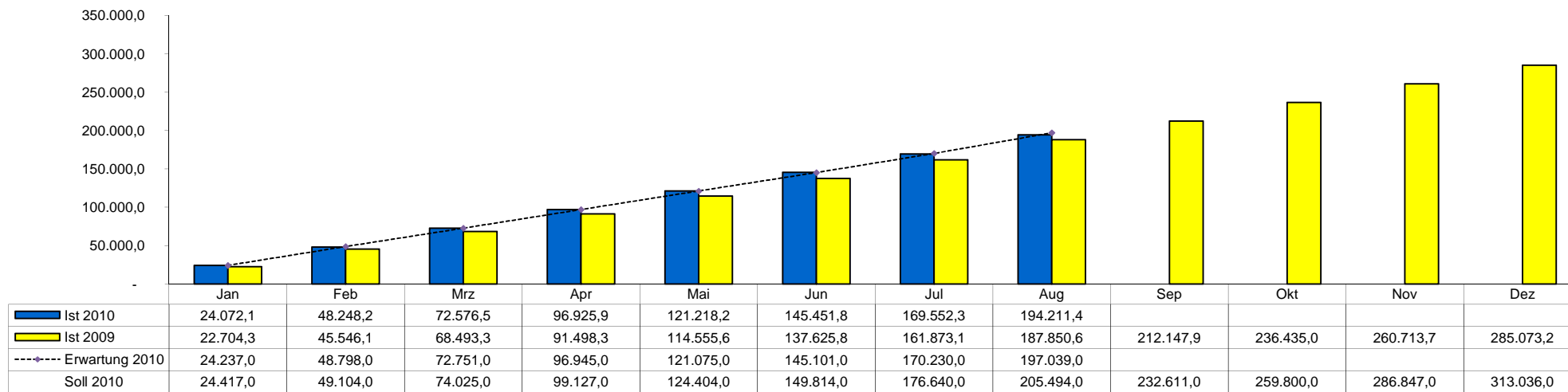
**Ergebnismonitoring**

**August 2010**

	<u>Erwartungswert</u>	<u>Soll akt. Monat</u>	<u>Ist akt. Monat</u>	<u>Diff abs. (EW)</u>	<u>Diff % (EW)</u>	<u>Diff abs. (Soll)</u>	<u>Diff % (Soll)</u>
Summe passive Leistungen (kumuliert, in T EUR)	197.039,00	205.494,00	194.211,43	-2.827,57	-1,4%	-11.282,57	-5,5%
Kosten der Unterkunft (kumuliert, in T EUR)		201.002,03	199.376,32			-1.625,71	-0,8%

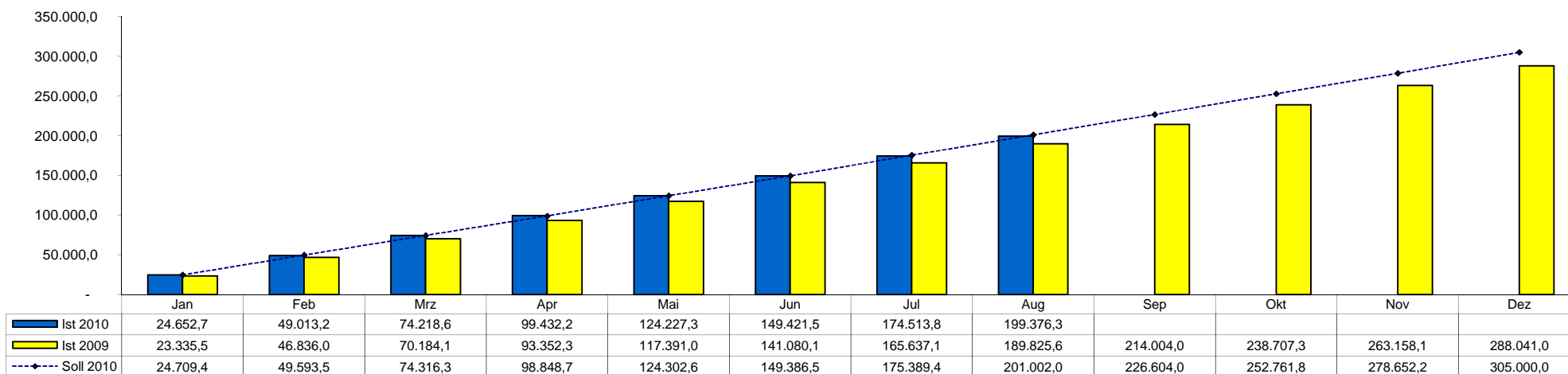
Summe passive Leistungen (kumuliert, in T EUR)

Datenquelle: Controllingbericht SGB II, S2S-Cockpit



Kosten der Unterkunft (kumuliert, in T EUR)

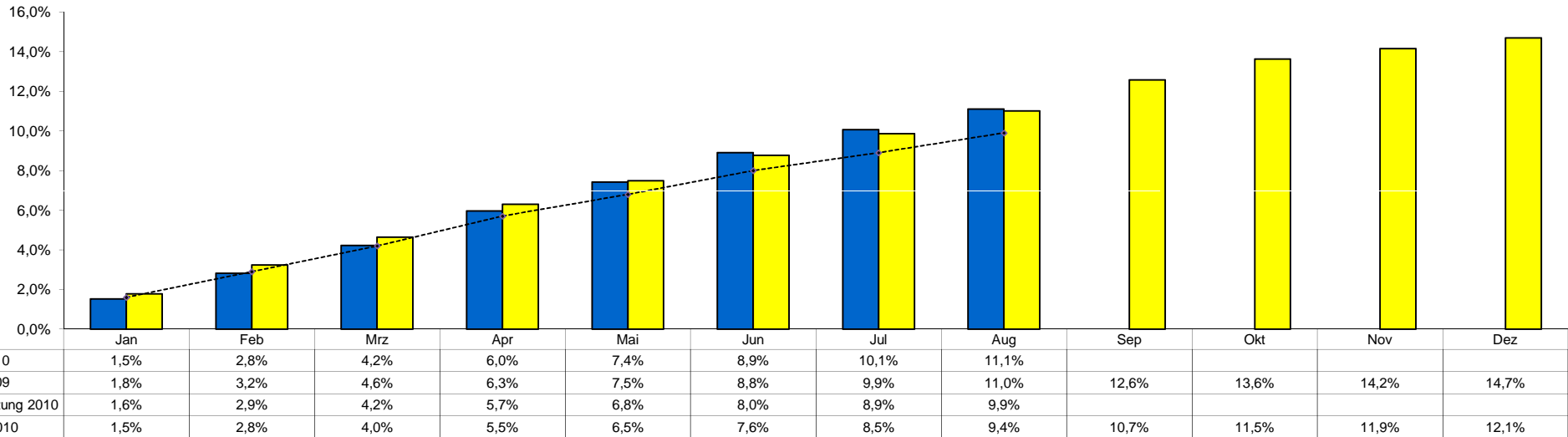
Datenquelle: FINAS-Load



	<u>Erwartungswert</u>	<u>Soll akt. Monat</u>	<u>Ist akt. Monat</u>	<u>Diff. abs. (EW)</u>	<u>Diff % (EW)</u>	<u>Diff. abs. (Soll)</u>	<u>Diff % (Soll)</u>
Integrationsquote gesamt	9,9%	9,4%	11,1%	1,2%-Pkte	12,2%	1,7%-Pkte	18,1%

Integrationsquote gesamt

Datenquelle: Controllingbericht SGB II, S2S-Cockpit

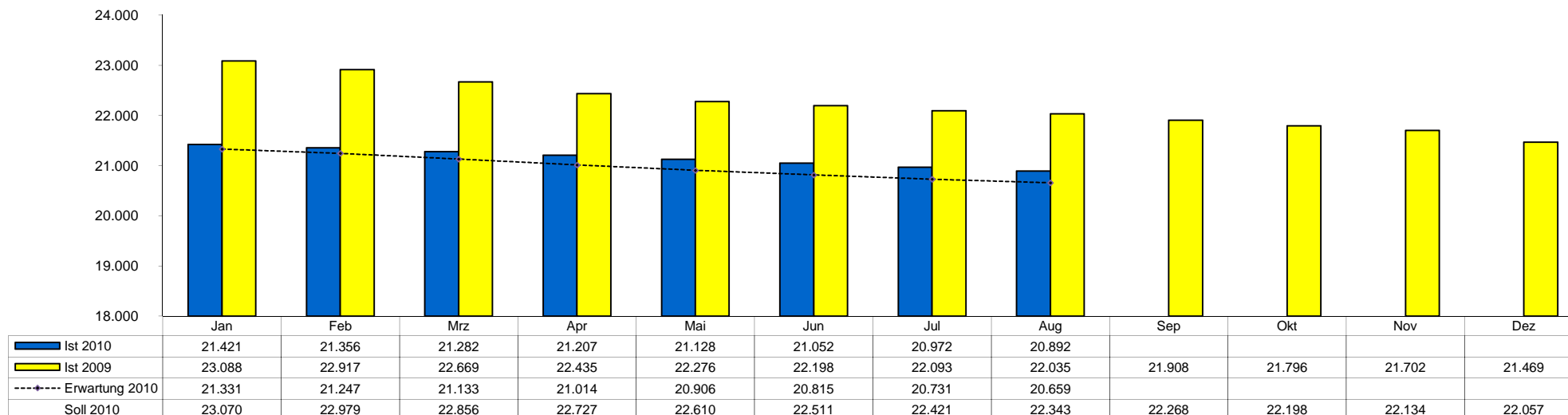


Ist 2010	826	1.625	2.555	3.804	4.936	6.178	8.370	8.370	-	-	-	-
Ist 2009	963	1.856	2.783	3.972	4.928	6.020	8.273	8.273	9.811	11.013	11.861	12.694

	Erwartungswert	Soll akt. Monat	Ist akt. Monat	Diff. abs. (EW)	Diff % (EW)	Diff. abs. (Soll)	Diff % (Soll)
Bestand KuKo mit Bezugsdauer > 24 Monate	20.659	22.343	20.892	233	1,1%	-1.451	-6,5%
Index aus Kundenzufriedenheit		2,66	0			-2,66	-100,0%

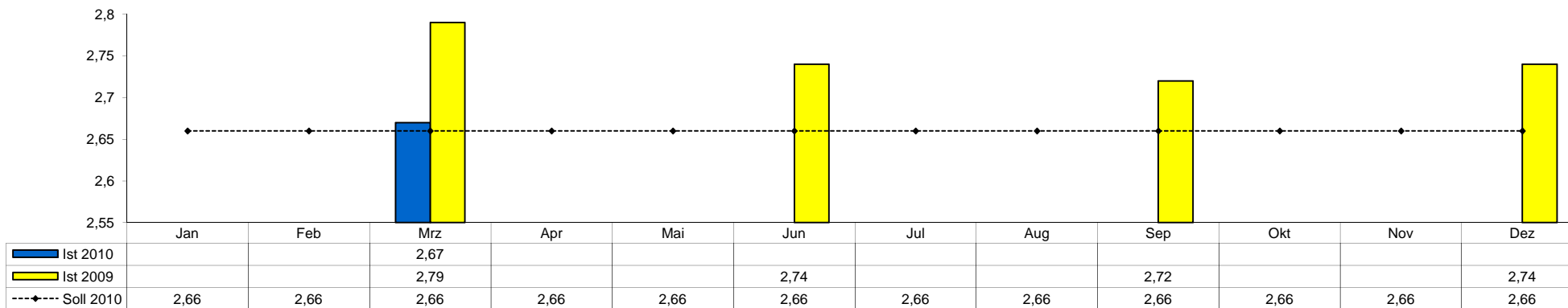
Bestand Kunden im Kundenkontakt mit Bezugsdauer > 24 Monate

Datenquelle: Controllingbericht SGB II, S2S-Cockpit



Index aus Kundenzufriedenheit  
(nur quartalsweise Datenermittlung)

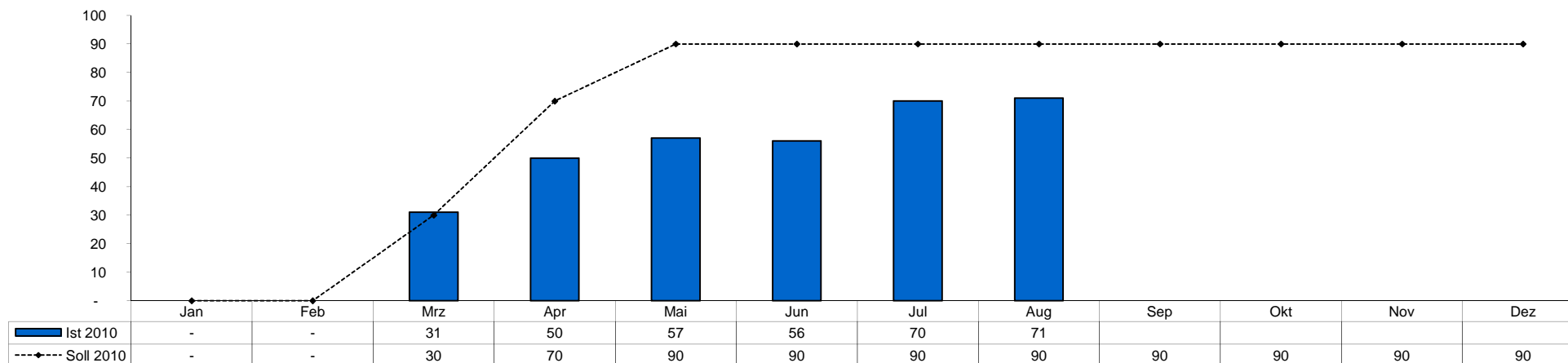
Datenquelle: Controllingbericht SGB II, S2S-Cockpit



Personengruppe Ü55	<u>Soll akt. Monat</u>	<u>Ist akt. Monat</u>	<u>Differenz abs.</u>	<u>Differenz %</u>
Alleinerziehende	90	71	-19 %-Pkte	-21,1%
	239	302	63	26,4%

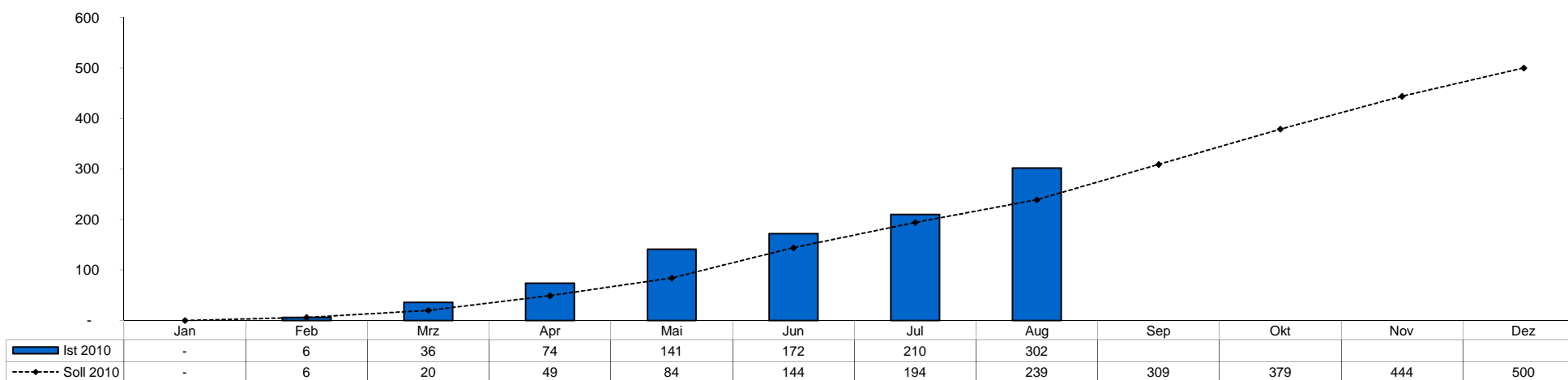
Auslastungsgrad einer Maßnahme für den Personenkreis Ü55 in %

Datenquelle: eigene Erhebung



Besetzung der Maßnahmeplätze für Alleinerziehende (kumuliert)

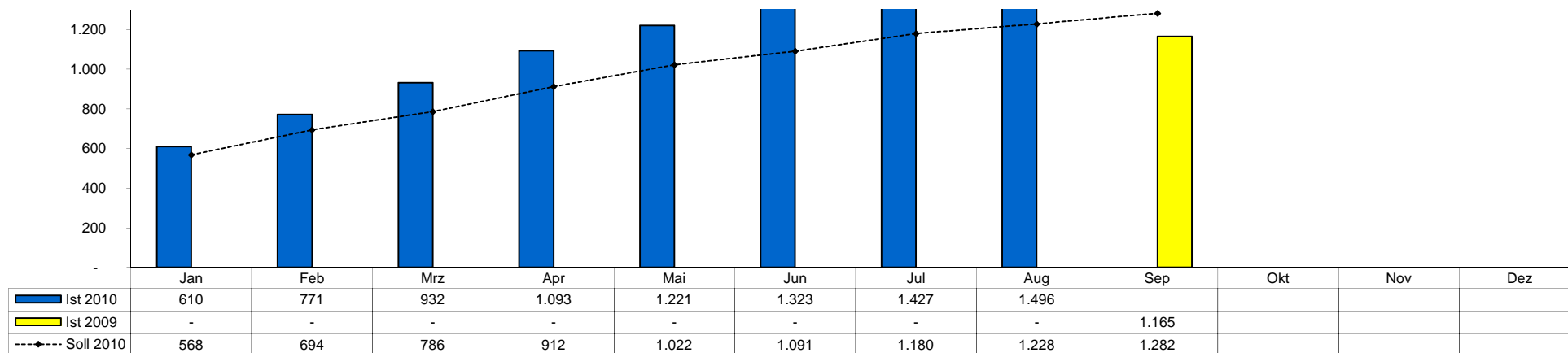
Datenquelle: eigene Erhebung



Anzahl Bewerber Berufsberatung SGB II      Soll akt. Monat 1.228      Ist akt. Monat 1.496      Differenz abs. 268      Differenz % 21,8%

Anzahl Bewerber Berufsberatung SGB II

Datenquelle: eigene Erhebung



	Jan	Feb	Mrz	Apr	Mai	Jun	Jul	Aug	Sep	Okt	Nov	Dez
--	-----	-----	-----	-----	-----	-----	-----	-----	-----	-----	-----	-----

**Entwicklung der Transferausgaben**Kosten der Unterkunft - Veränderungsquote zum kumulierten Vorjahreswert

Datenquelle: FINAS-Load

Ist 2010	24.652,70	49.013,18	74.218,55	99.432,17	124.227,35	149.421,55	174.513,82	199.376,32	-	-	-	-
Ist 2009	23.335,48	46.835,97	70.184,09	93.352,35	117.390,99	141.080,10	165.637,11	189.825,64	214.004,02	238.707,34	263.158,15	288.041,0
Veränderungsquote	5,6%	4,6%	5,7%	6,5%	5,8%	5,9%	5,4%	5,0%	-	-	-	-

Anzahl BG mit Kosten der Unterkunft über dem jeweiligen Mietrichtwert \*

Datenquelle: eigene Erhebung

Ist 2010	25.170	25.505	25.674	23.259	23.481	23.860	23.872	23.948				
Ist 2009	23.220	23.538	23.685	24.074	24.116	24.427	24.492	24.356	24.788	24.861	24.863	24.856

durchschnittliche Kosten der Unterkunft (ohne Heizkosten) bei BG mit Kosten der Unterkunft über dem jeweiligen Mietrichtwert \*

Datenquelle: eigene Erhebung

Ist 2010	494,63	495,12	495,23	506,25	505,84	506,31	506,47	505,69				
Ist 2009	493,04	495,60	493,55	493,91	494,44	493,63	493,65	493,64	494,07	493,86	494,28	494,91

\* Ab 01.04.2010 Berücksichtigung des angepassten Mietrichtwertes, daher nur eingeschränkte Vergleichbarkeit mit den Vormonaten.

**Integration in den Arbeitsmarkt**

Prognose

Anzahl BG SGB II

Datenquelle: Kreisreport, Prognose: eigene Berechnung

Ist 2010	62.032	62.401	62.842	63.076	63.479	64.034	63.683	63.526				
Ist 2009	59.620	59.884	60.139	60.390	60.574	60.763	61.106	61.046	61.211	61.280	61.405	61.715

Anzahl Personen SGB II gesamt

Datenquelle: Kreisreport, Prognose: eigene Berechnung

Ist 2010	117.389	118.018	118.688	118.996	119.593	120.810	120.159	119.563				
Ist 2009	113.980	114.525	114.908	115.260	115.423	115.605	115.908	115.507	115.924	115.977	116.225	116.870

Anzahl eHB SGB II gesamt

Datenquelle: Kreisreport, Prognose: eigene Berechnung

Ist 2010	84.913	85.421	85.975	86.259	86.731	87.618	87.142	86.696				
Ist 2009	82.417	82.814	83.096	83.410	83.629	83.810	84.085	83.716	83.854	83.977	84.006	84.469

SGB II - Quote \*

Datenquelle: Kreisreport, Daten mit Wartezeit von 3 Monaten

Ist 2010	14,4%	zur Zeit nicht lieferbar, da keine Berichterstellung durch Statistik										
Ist 2009	14,0%	14,1%	14,1%	14,1%	14,2%	14,2%	14,3%	14,2%	14,3%	14,3%	14,3%	14,4%

\* Zähler = hilfebedürftige Personen nach SGB II (erwerbsfähige und nicht erwerbsfähige Hilfebedürftige) / Nenner = Bevölkerung unter 65 Jahre

	Jan	Feb	Mrz	Apr	Mai	Jun	Jul	Aug	Sep	Okt	Nov	Dez
--	-----	-----	-----	-----	-----	-----	-----	-----	-----	-----	-----	-----

Langzeitbezug vermeiden

Anzahl Arbeitslose im Rechtskreis SGB II gesamt

Datenquelle: Kreisreport

Ist 2010	43.236	41.713	41.096	40.580	39.838	39.414	40.150	40.490				
Ist 2009	40.925	40.815	40.535	40.609	40.414	40.744	41.234	41.981	42.027	42.000	42.392	42.074