

GuD Niehl 3

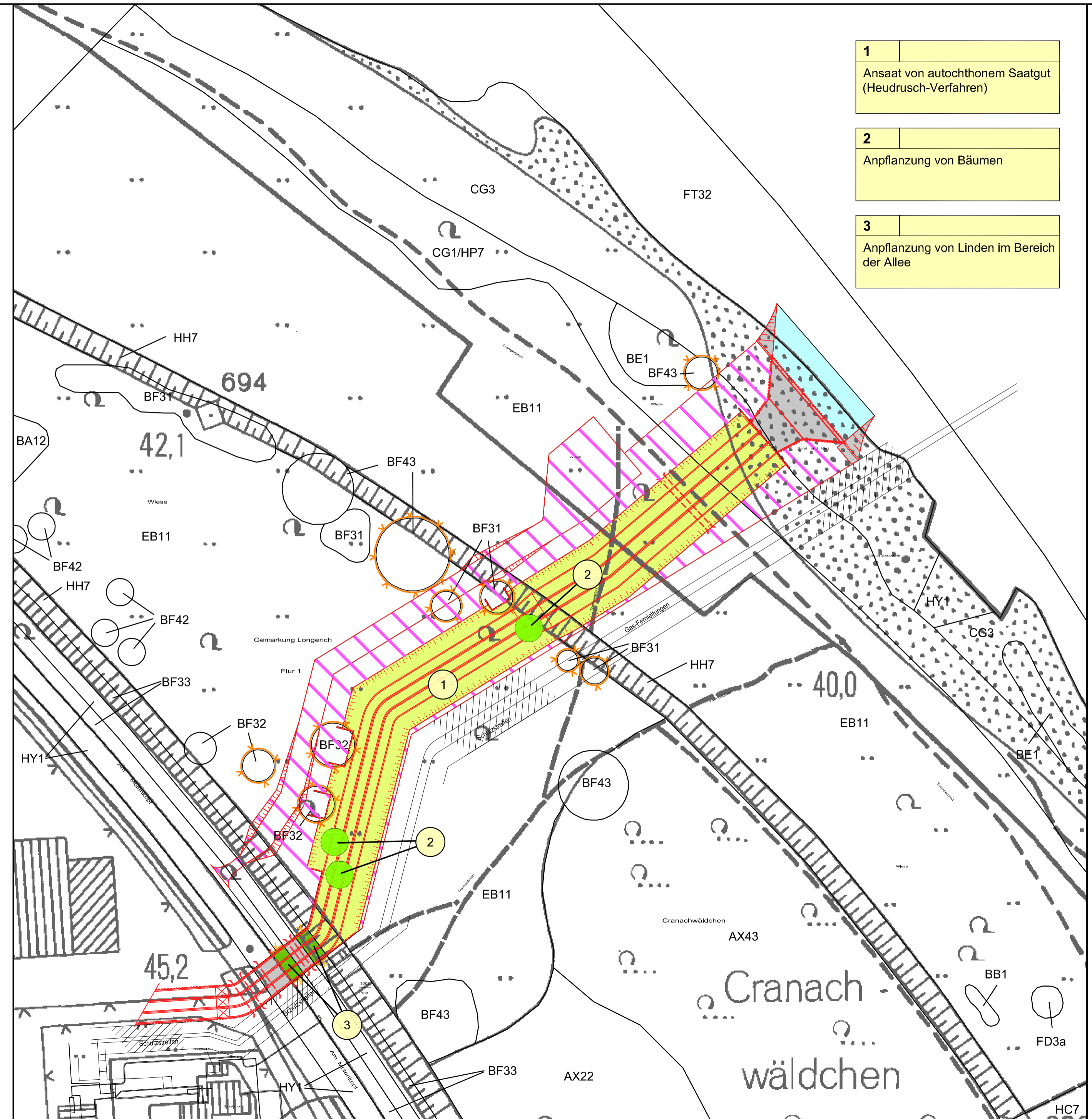
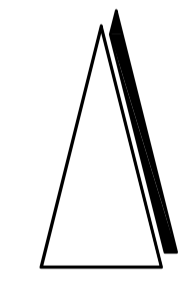
Landschaftspflegerischer Begleitplan zur Anlage des Kühlwasserkanals

Karte 2: Maßnahmen im Eingriffsbereich

- 1** Ansaat von autochthonem Saatgut (Heudrusch-Verfahren)
- 2** Anpflanzung von Bäumen
- 3** Anpflanzung von Linden im Bereich der Allee

- Maßnahmen**
- Ansaat von autochthonem Saatgut (Heudrusch-Verfahren)
 - Anpflanzung von Bäumen
 - Anpflanzung von Linden im Bereich der Allee
 - Wiederherstellung
 - Vegetationsschutzzäune
 - Nummer der Maßnahme
- Bestand**
- Biotoptypen siehe Karte Bestand
- Sonstiges**
- Versiegelte Flächen
 - Fließgewässer (Rhein)
 - Planung Kühlwasserkanal

M = 1:1.000



RheinEnergie AG
 Parkgürtel 24
 50823 Köln

FROELICH & SPORBECK
 GmbH & Co. KG
Umweltplanung und Beratung
 Bochum • Greifswald • München • Plauen • Potsdam
 Niederlassung Bochum • Massenbergrstraße 15-17 • 44787 Bochum

Auftraggeber: RheinEnergie AG
 Vorhaben: GuD Niehl 3
 Landschaftspflegerischer Begleitplan zur Anlage des Kühlwasserkanals
 Karte 2: Maßnahmen im Eingriffsbereich

bearbeitet: Kar gezeichnet: b.u. geprüft: Rei Datum: 10 / 2010

Bochum, 22.10.2010