

## Sitzung des Integrationsrates am 19.9.2011

Kölner Arbeitsmarkt  
August 2011

Quellen: Amt für Soziales und Senioren  
Bundesagentur für Arbeit

---

---

---

---

---

---

---

---

## Inhalte

- Kölner/innen, die Grundsicherung nach dem SGB II erhalten (Entwicklung 12 Monate → Aug 11)
- Anteil Kölner/innen mit ausländischem Pass an allen Empfänger/innen von Grundsicherung gem. SGB II (→ Mai 11)
- Arbeitslosenquote ausländischer Kölner/innen (Entwicklung der letzten 9 Monate)

2

---

---

---

---

---

---

---

---

- arbeitslose Kölner/innen (→ Aug 2011)
- arbeitslose junge Kölner/innen (15<25) (→ Aug 2011)
- Resümee
- Rückblick 2010/11

3

---

---

---

---

---

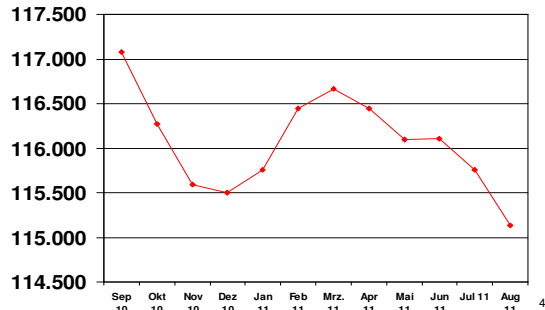
---

---

---

## Kölner/innen, die Grundsicherung nach dem SGB II erhalten (12 Monate)

Nach deutlicher Reduzierung und saisonalem Anstieg nun niedriger als im Vorjahr




---

---

---

---

---

---

---

---

---

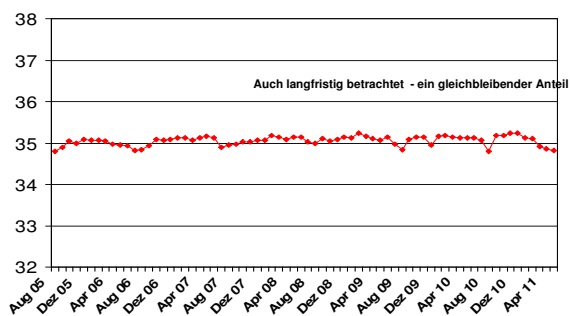
---

---

---

## Anteil Kölner/innen mit ausländischem Pass

in % an allen Empfängern von Grundsicherung nach dem SGB II




---

---

---

---

---

---

---

---

---

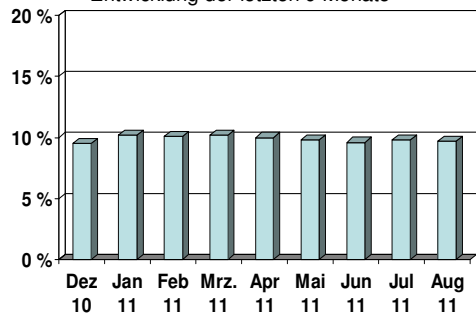
---

---

---

## Arbeitslosenquote aller Kölner/innen

Entwicklung der letzten 9 Monate




---

---

---

---

---

---

---

---

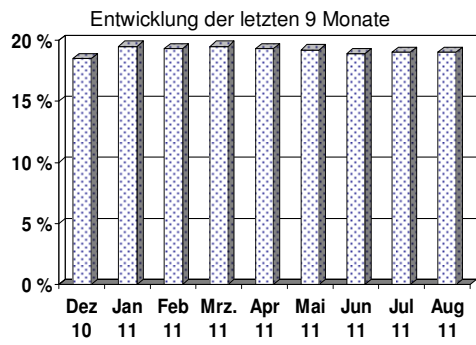
---

---

---

---

## Arbeitslosenquote ausländischer Kölner/innen



7

---

---

---

---

---

---

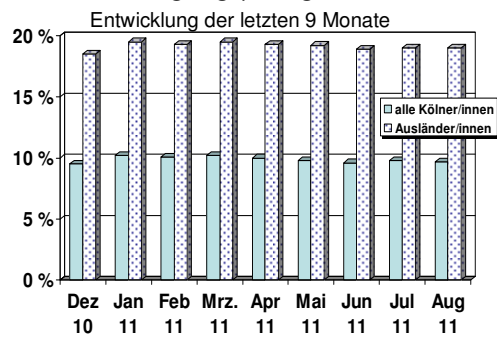
---

---

---

---

## Arbeitslosenquote ausländischer Kölner/innen



8

---

---

---

---

---

---

---

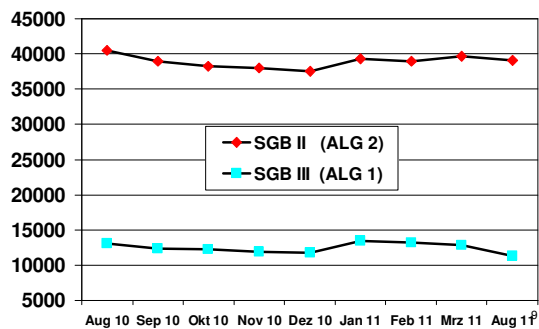
---

---

---

## Arbeitslose Kölner/innen

(nach Rechtskreisen)




---

---

---

---

---

---

---

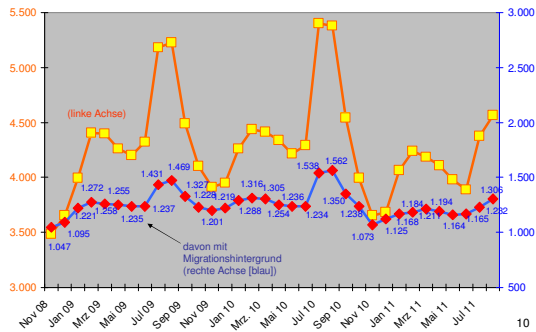
---

---

---

## Arbeitslose junge Kölner/innen

unter 25 über 15 Jahre




---

---

---

---

---

---

---

---

---

---

---

---

### Ergänzung

- Fußnote der Bundesagentur für Arbeit zu den Angaben des Migrationshintergrunds in der Folie 10

Der Migrationshintergrund in der 2. Generation etc. kann aus den IT-Systemen der BA nicht ermittelt werden. Außerdem kann z.B. ein Migrationshintergrund momentan nicht ermittelt werden, wenn das BewA bzw. der Kunde erst nach Erhalt der deutschen Staatsbürgerschaft in den IT-Systemen der BA erfasst wurde. Z.B. können Angaben zum Migrationshintergrund eines ALO/ASU davon abhängen wie lange die Person bereits alo/asu gemeldet ist. Es ist wahrscheinlicher, dass eine Person, die früher den Einreisestatus „Spätaussiedler“ aufwies und bereits seit längerer Zeit alo/asu gemeldet ist, hier mit der Ausprägung „mit Migrationshintergrund“ ausgewiesen wird, als eine Person, die erst seit kurzer Zeit arbeitslos gemeldet ist. **Es liegt also eine Unterzeichnung der Personen mit Migrationshintergrund vor.**

11

---

---

---

---

---

---

---

---

---

---

---

---

## Resümee

- Der leichte Rückgang der Arbeitslosenzahl ist typisch für den Kölner Arbeitsmarkt im August.
- Die Anzahl der Arbeitslosen sinkt auf 50.373.
- Der Jobmotor Köln läuft rund.

12

---

---

---

---

---

---

---

---

---

---

---

---

## Rückblick

### Meldungen der BA Pressestelle für Köln 2010/11

- Kräftige Herbstbelebung auf dem Kölner Arbeitsmarkt (28.10.2010)
- Der Arbeitsmarkt hat die 50.000er Schwelle durchbrochen (30.11.2010)
- Kölner Arbeitsmarkt verabschiedet sich aus 2010 mit einer erfreulichen Bilanz (4.1.2011)
- Saisonaler Anstieg der Arbeitslosigkeit (1.2.2011)
- Rückgang der Arbeitslosigkeit im Februar (1.3.2011)
- Trotz Anstiegs der Arbeitslosigkeit im März weiterhin positive Entwicklung (31.3.2011)
- Leichte Frühjahrsbelebung auf dem Kölner Arbeitsmarkt (28.4.2011)
- Frühjahrsbelebung auf dem Kölner Arbeitsmarkt dauert an (31.5.2011)
- Kölner Arbeitsmarkt weiter im Aufschwung (30.6.2011)
- Sommerpause auf dem Kölner Arbeitsmarkt (28.7.2011)
- Kölner Arbeitsmarkt auch im Sommer im Aufwind (31.8.2011)

13

---

---

---

---

---

---

---

---

---

---