

Bestand (ca. 55-60 -jährig)

Feldgehölzartiger Baum-/Strauchbestand

- Berg-Ahorn *Acer pseudoplatanus*
- Blut-Pflaume *Prunus cerasifera 'Nigra'*
- Esche *Fraxinus excelsior*
- Feld-Ahorn *Acer campestre*
- Flieder *Syringa vulgaris*
- Hain-Buche *Carpinus betulus*
- Hasel *Corylus colurna*
- Holunder *Sambucus nigra*
- Liguster *Ligustrum spec.*
- Mahonie *Mahonia*
- Ross-Kastanie *Aesculus hippocastanum*
- Rot-Buche *Fagus sylvatica*
- Roter Hartriegel *Cornus sanguinea*
- Spitz-Ahorn *Acer platanoides*
- Stiel-Eiche *Quercus robur*

- Efeu *Hedera helix*
- Gundermann *Glechoma hederacea*

Bodendecker/Rasen

- Efeu *Hedera helix*
- Rasen

Garten/Rasen mit Gehölzbestand

- Blut-Pflaume *Prunus cerasifera 'Nigra'*
- Liguster *Ligustrum spec.*
- Rasen
- Zwergmispel *Cotoneaster dammeri*

Ziergehölze

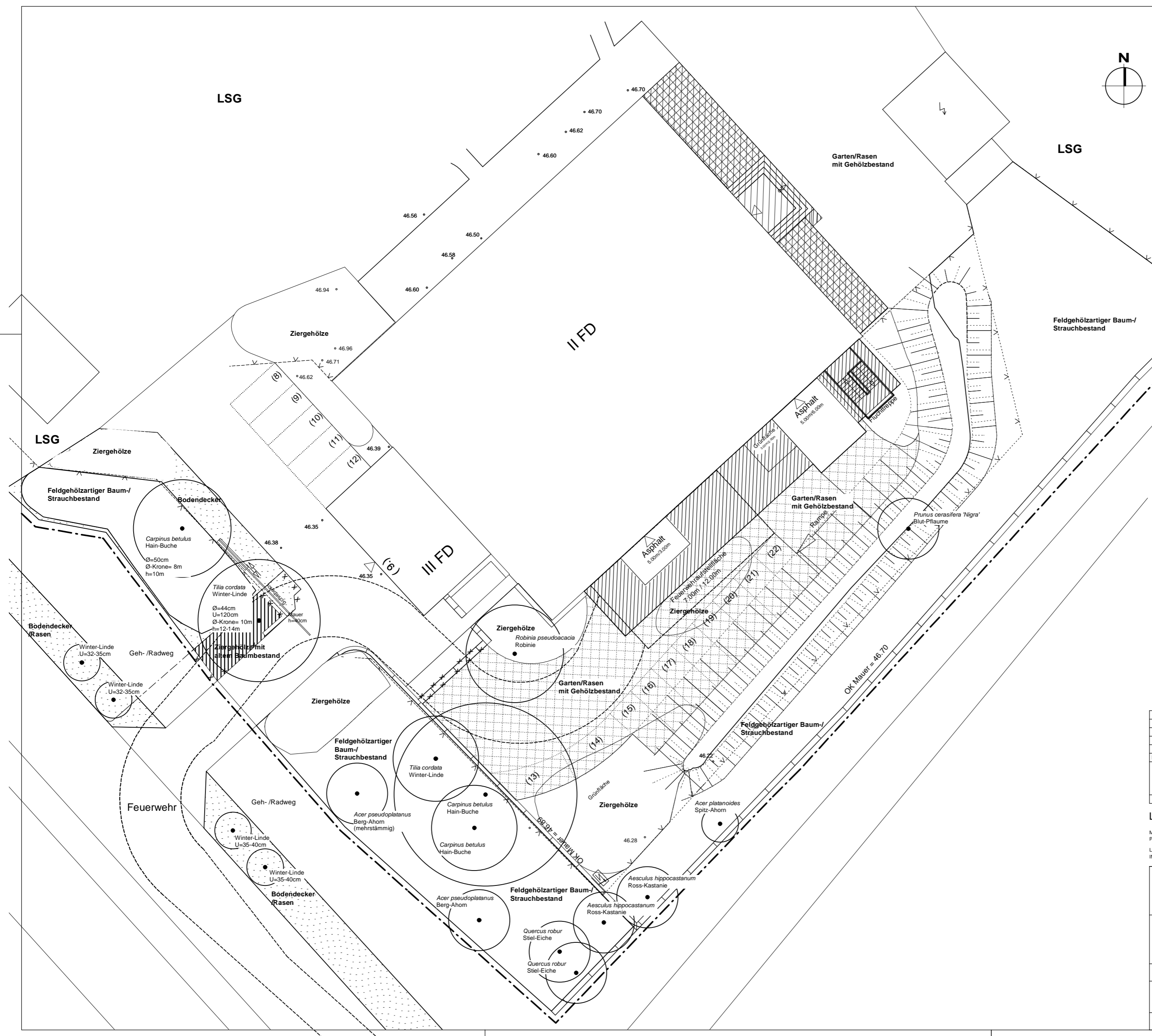
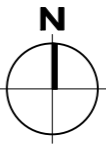
- Blut-Pflaume *Prunus cerasifera 'Nigra'*
- Felsenbirne *Amelanchier lamarckii*
- Feuerdom *Pyracantha*
- Forsythie *Forsythia intermedia*
- Lorbeerkirsche *Prunus laurocerasus*
- Pfeifenstrauch *Philadelphus coronarius*
- Rhododendron
- Robinie *Robinia pseudoacacia*
- Schneebeere *Symphoricarpos alba laevigatus*
- Winter-Linde *Tilia cordata*
- Zwergmispel *Cotoneaster dammeri*

Ziergehölze mit altem Baumbestand

Befestigte Fläche

Befestigte Fläche (Betonfläche auf Gebäudesockel)

Grenze Landschaftsschutzgebiet (LSG)




Planerstellung	31.08.11	-	1	1												
ÄNDERUNGEN / ERGÄNZUNGEN	DATUM	I	VERTEILER													

LILL + SPARLA

MATTHIAS LILL DILLENBURGER STR. 71
 PETER SPARLA D - 51105 KÖLN

LANDSCHAFTSARCHITEKTEN TEL. 0221/93755-0
 INGENIEURE FAX 0221/93755-10



PROJEKT
LPB Skulpturenpark Erweiterung
 Elsa-Brändström Straße 9
 Köln

BAUHERR
Stiftung Skulpturenpark
 Elsa-Brändström Straße 9
 Köln

PROJEKT-NR.	LEISTUNGSPHASE	DATUM PLANERSTELLUNG	MASZTAB
211053	-	31.08.11 / 2.9.11	1:250
ZEICHNUNG			PLAN-NR. / INDEX
Bestand			211053-1A
BEARBEITERIN	GEZEICHNET	BLATTGRÖSSE	
Sp	JR	50x35	