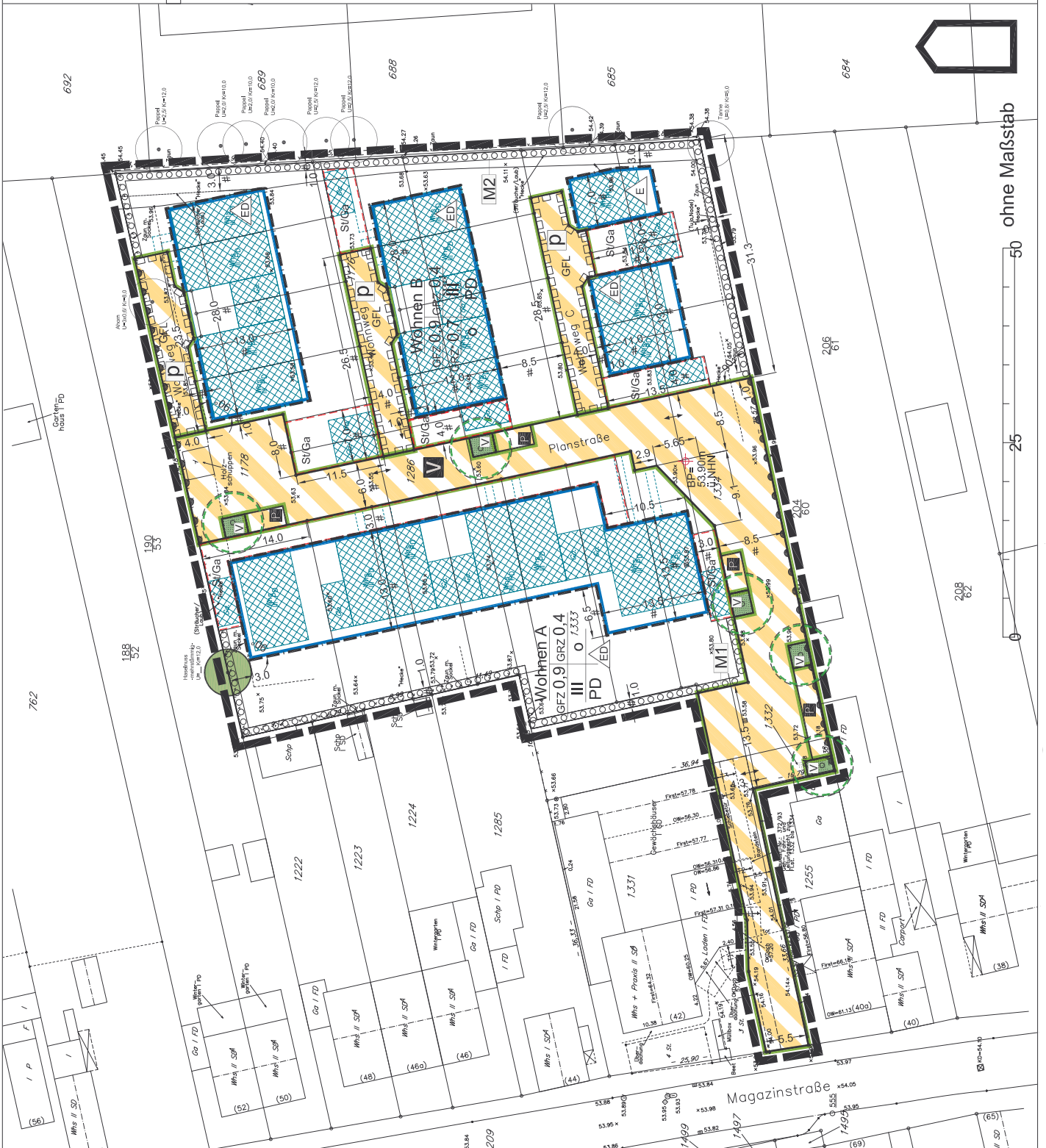




**Vorhabenbezogener
Bebauungsplan Nr. 77372/02
und Vorhaben- und Erschließungsplan
"Magazinstraße" in Köln - Porz - Wannheide
- Entwurf -**

LEGENDE

- Wohnen Art der baulichen Nutzung
- GFZ 0,9 Geschossflächenzahl
- GRZ 0,4 Grundflächenzahl
- GRZ 0,7 Grundflächenzahl siehe TF Nr. 2.1
- III Anzahl der Vollgeschosse als Höchstzahl
- o offene Bauweise
- △ nur Einzelhäuser zulässig
- △ ED nur Einzel- und Doppelhäuser zulässig
- PD Pultdach
- Baugrenze
- Strabengrenzlinie
- Verkehrsfäche besonderer Zweckbestimmung
- Zweckbestimmung: öffentlich, verkehrsberuhigt
- Zweckbestimmung: öffentliche Parkfläche
- Verkehrsrgrün
- Bereich ohne Ein- und Ausfahrt
- private Verkehrsfläche
- Maßnahmefläche siehe TF Nr. 6.1
- Einhalt Baum
- Umgrenzung von Flächen zum Anpflanzen von Bäumen, Sträuchern und sonstigen Bepflanzungen
- Umgrenzung von Flächen für Nebenanlagen Stellplätze, Garagen und Gemeinschaftsanlagen
- Mit Geh-, Fahr- und Leitungsrechten zu belastende Flächen zugunsten der Ver- und Entsorgungsträger und Anlieger
- Grenze des räumlichen Geltungsbereichs des Vorhaben bezogenen Bebauungsplanes
- Städtebauliches Konzept
- HINWEIS: Bezugspunkt über Normalhöhennull
- BP= Bäume zum Anpflanzen



ohne Maßstab