

Sitzung des Integrationsrates am 23.4.2012

Kölner Arbeitsmarkt

Quellen: Amt für Soziales und Senioren
Bundesagentur für Arbeit

Inhalte

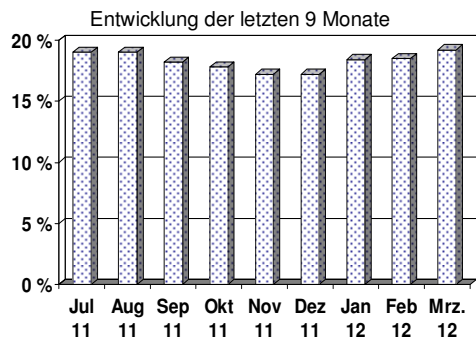
- Kölner/innen, die Grundsicherung nach dem SGB II erhalten (Entwicklung 13 Monate → Dez 11)
- Anteil Kölner/innen mit ausländischem Pass an allen Empfänger/innen von Grundsicherung gem. SGB II (→ Dez 11)
- Arbeitslosenquote ausländischer Kölner/innen (Entwicklung der letzten 9 Monate)

2

- arbeitslose Kölner/innen (→ Mrz 2012)
- arbeitslose junge Kölner/innen (15<25) (→ Mrz 2012)
- Resümee
- Rückblick (2011/12)

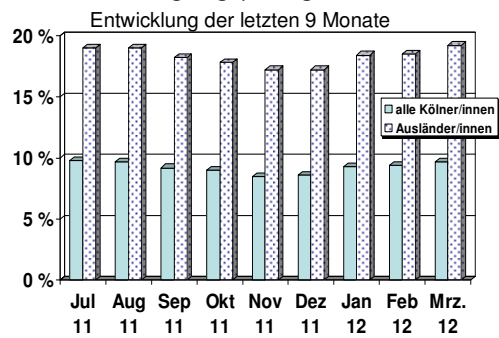
3

Arbeitslosenquote ausländischer Kölner/innen



7

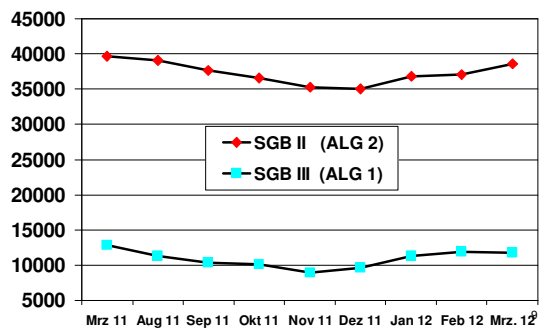
Arbeitslosenquote ausländischer Kölner/innen



8

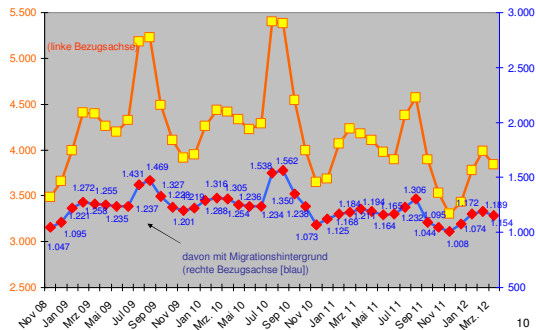
Arbeitslose Kölner/innen

(nach Rechtskreisen)



Arbeitslose junge Kölner/innen

unter 25 über 15 Jahre



Ergänzung

- Fußnote der Bundesagentur für Arbeit zu den Angaben des Migrationshintergrunds in der Folie 10

Der Migrationshintergrund in der 2. Generation etc. kann aus den IT-Systemen der BA nicht ermittelt werden. Außerdem kann z. B. ein Migrationshintergrund momentan nicht ermittelt werden, wenn das BewA bzw. der Kunde erst nach Erhalt der deutschen Staatsbürgerschaft in den IT-Systemen der BA erfasst wurde. Z.B. können Angaben zum Migrationshintergrund eines Arbeitslosen/Arbeitssuchenden (ALO/ ASU) davon abhängen wie lange die Person bereits alo/asu gemeldet ist. Es ist wahrscheinlicher, dass eine Person, die früher den Einreisestatus „Spätaussiedler“ aufwies und bereits seit längerer Zeit alo/asu gemeldet ist, hier mit der Ausprägung „mit Migrationshintergrund“ ausgewiesen wird, als eine Person, die erst seit kurzer Zeit arbeitslos gemeldet ist. **Es liegt also eine Unterzeichnung der Personen mit Migrationshintergrund vor.**

11

Resümee

- Der Kölner Arbeitsmarkt verzeichnet zwar derzeit erste Vorboten der Frühjahrsbelebung, doch
- erstmals seit 7 Monaten überschritt die Arbeitslosenzahl wieder die Marke von 50.000.
- Die gesetzlichen Änderungen bringen einen vorübergehenden Anstieg der Arbeitslosigkeit mit sich.

12

Rückblick

Meldungen der BA Pressestelle für Köln 2011/12

- Trotz Anstiegs der Arbeitslosigkeit im März weiterhin positive Entwicklung (31.3.2011)
- Leichte Frühjahrsbelebung auf dem Kölner Arbeitsmarkt (28.4.2011)
- Frühjahrsbelebung auf dem Kölner Arbeitsmarkt dauert an (31.5.2011)
- Kölner Arbeitsmarkt weiter im Aufschwung (30.6.2011)
- Sommerpause auf dem Kölner Arbeitsmarkt (28.7.2011)
- Kölner Arbeitsmarkt auch im Sommer im Aufwind (31.8.2011)
- Kräftige Herbstbelebung auf dem Kölner Arbeitsmarkt (29.9.2011)
- Ein freundlicher Herbst auf dem Arbeitsmarkt (2.11.2011)
- Kölner Arbeitsmarkt bleibt im November stabil (30.11.2011)
- Stabiler Arbeitsmarkt zum Jahreswechsel (3.1.2012)
- Saisonaler Anstieg der Arbeitslosigkeit im Januar (31.1.2012)
- Arbeitslosigkeit steigt im Februar (29.2.2012)
- Noch keine Frühjahrsbelebung auf dem Kölner Arbeitsmarkt(29.3.2012)

13
