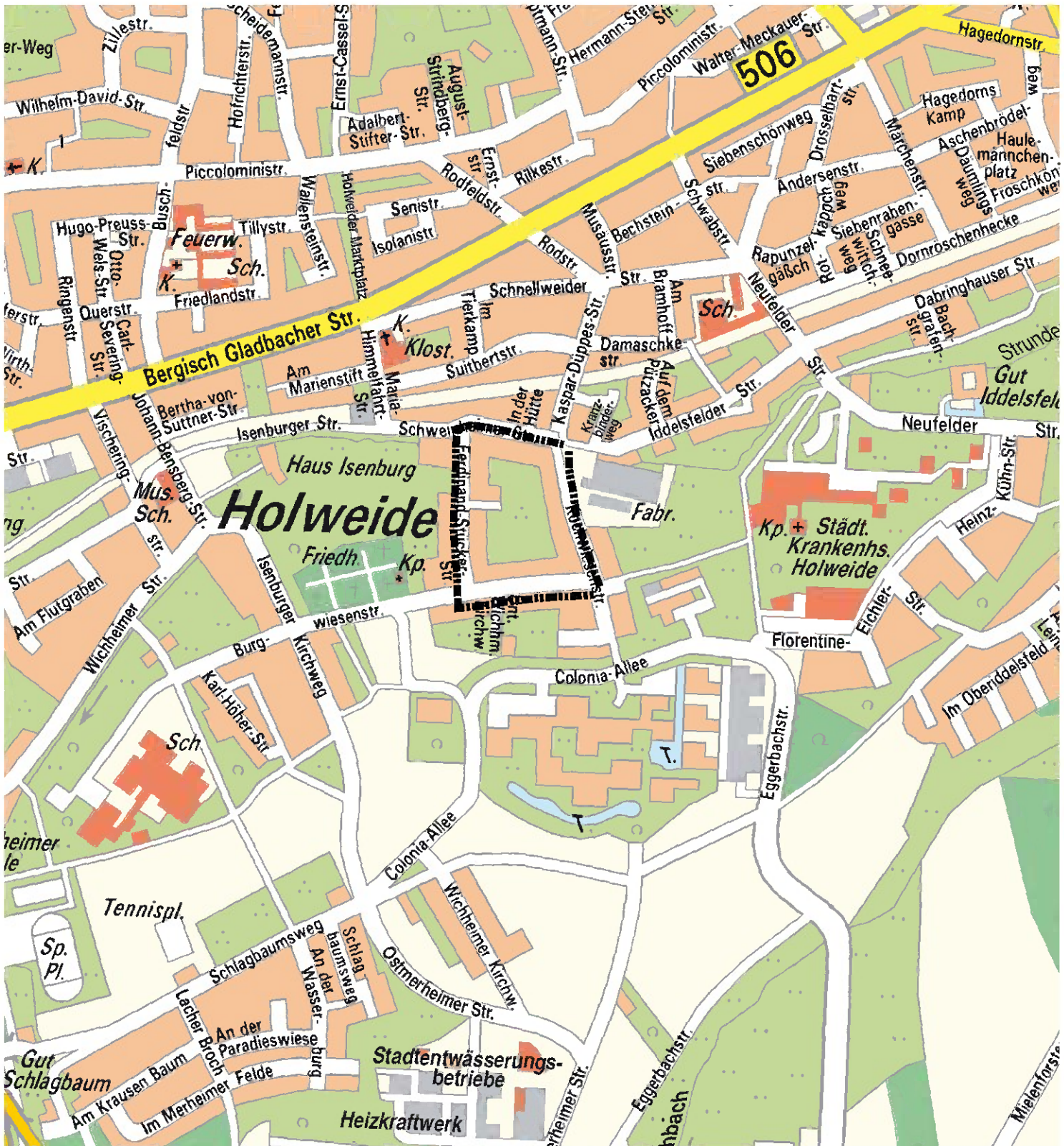
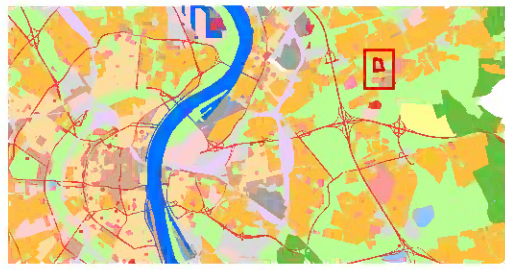


193. Änderung des Flächennutzungsplanes: Nachverdichtung an der Kochwiesenstraße in Köln-Holweide



Änderungsbereich

M.: 1:10.000



Planwirkungsbereich der Vorlage zur Orientierung von Mitgliedern des Rates, der Ausschüsse und der Bezirksvertretungen, die wegen Befangenheit an den Beratungen zu diesem Tagesordnungspunkt nicht teilnehmen dürfen.