

Zielvereinbarung Jobcenter Köln 2013

**Ergebnismonitoring
September 2013**

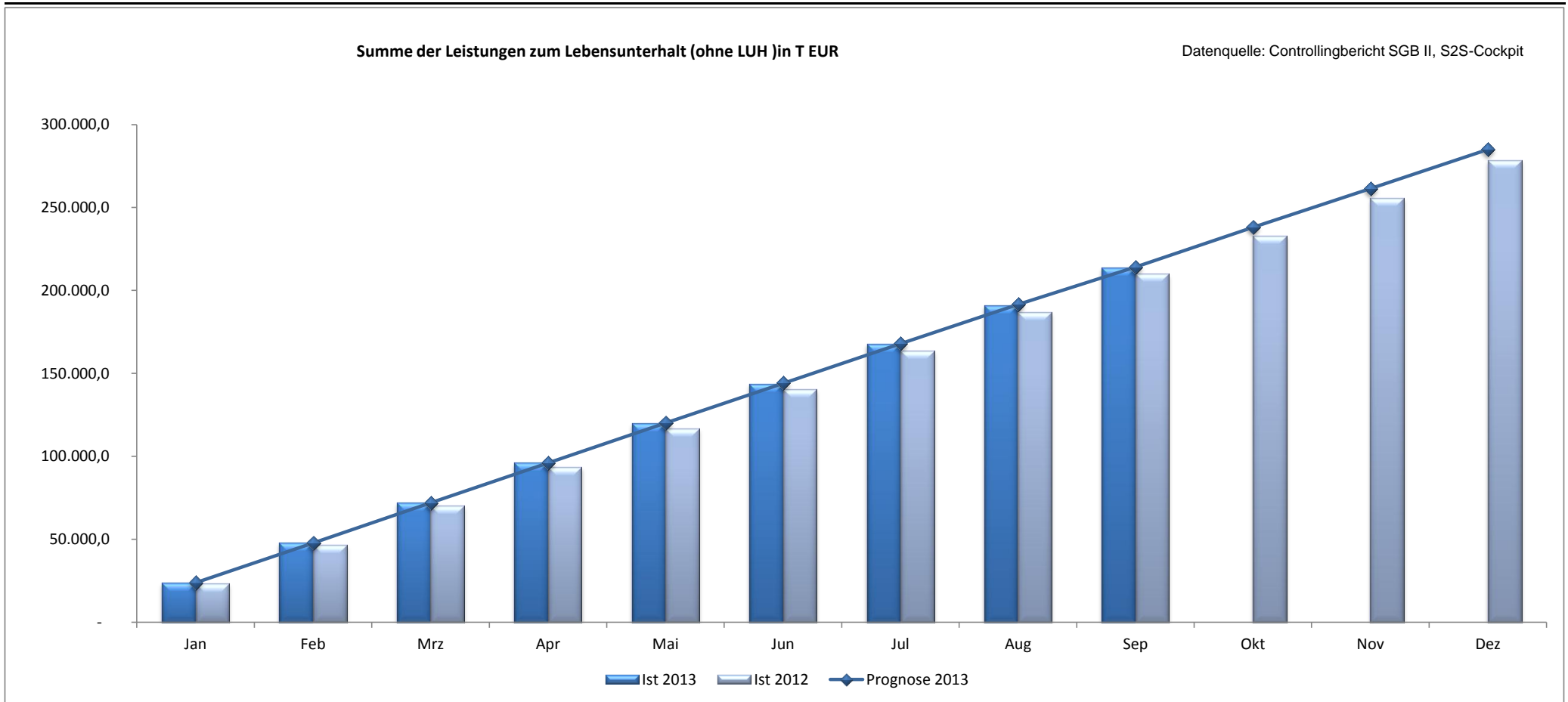
Summe der Leistungen zum Lebensunterhalt in T EUR

Prognose akt. Monat
214.148

Ist akt. Monat
213.783

Diff. abs. (Prognose)
-366

Diff % (Prognose)
-0,2%



Daten	Jan	Feb	Mrz	Apr	Mai	Jun	Jul	Aug	Sep	Okt	Nov	Dez
Prognose 2013	23.831,4	47.836,4	71.976,0	96.007,7	120.048,4	144.012,1	167.912,7	191.478,1	214.148,4	238.041,3	261.381,2	284.955,5
Ist 2013	23.784,6	47.827,9	71.983,1	95.983,4	119.866,1	143.749,4	167.612,2	191.213,7	213.782,8	-	-	-
Ist 2012	23.204,8	46.578,8	70.083,7	93.483,7	116.892,3	140.226,0	163.548,0	186.747,7	209.861,9	232.853,2	255.686,0	278.518,0

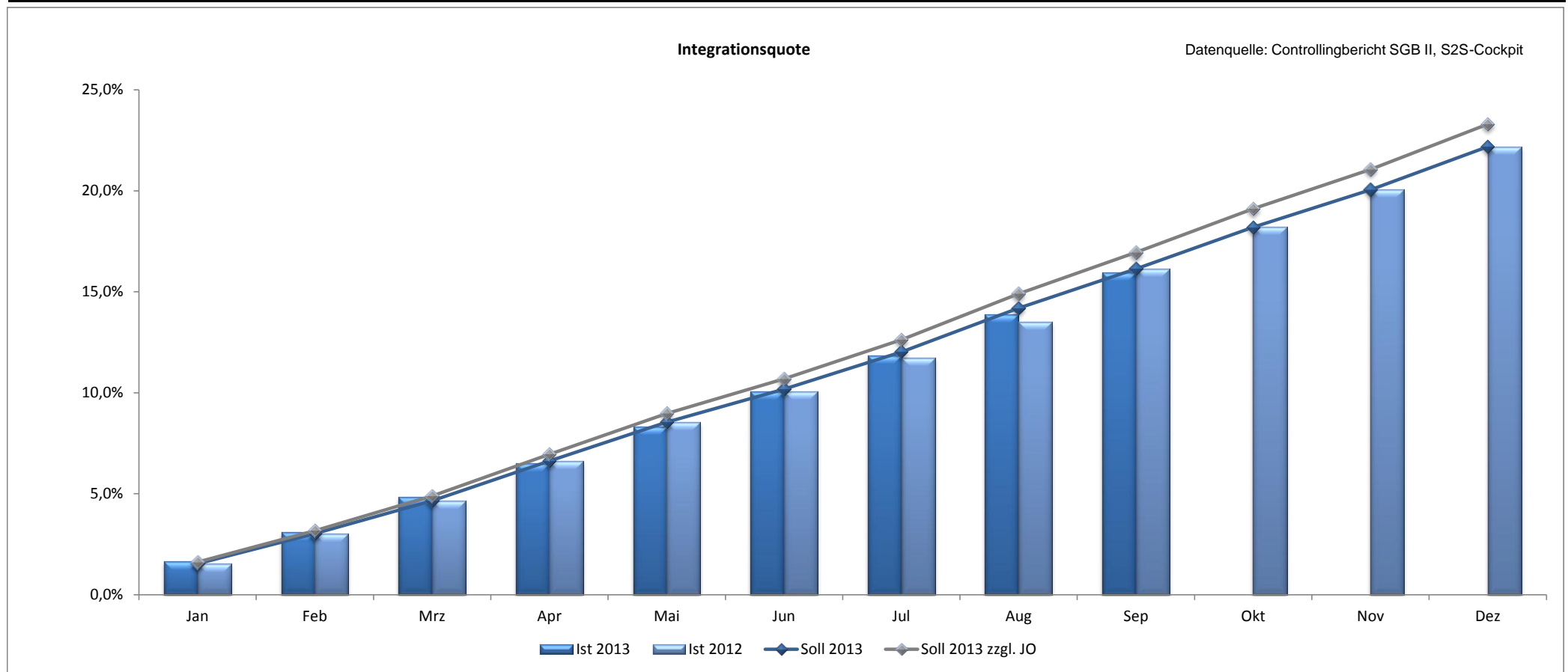
Integrationsquote BMAS
Integrationsquote BMAS zzgl. JO

Soll akt. Monat
16,1%
17,0%

Ist akt. Monat
15,9%
15,9%

Diff. abs. (Soll)
-0,19%-Pkte
-1%-Pkte

Diff % (Soll)
-1,2%
-5,9%



Daten	Jan	Feb	Mrz	Apr	Mai	Jun	Jul	Aug	Sep	Okt	Nov	Dez
Soll 2013	1,5%	3,0%	4,7%	6,6%	8,5%	10,2%	12,0%	14,2%	16,1%	18,2%	20,1%	22,2%
Soll 2013 zzgl. JO	1,6%	3,2%	4,9%	7,0%	9,0%	10,7%	12,6%	14,9%	17,0%	19,1%	21,1%	23,3%
Ist 2013	1,6%	3,1%	4,8%	6,5%	8,3%	10,1%	11,8%	13,9%	15,9%			
Ist 2012	1,5%	3,0%	4,7%	6,6%	8,5%	10,1%	11,7%	13,5%	16,1%	18,2%	20,1%	22,2%
Anzahl der Integrationen (Jahresfortschrittswert)												
Ist 2013	1.316	2.496	3.898	5.270	6.745	8.192	9.634	11.278	12.930	-	-	-
Ist 2012	1.238	2.436	3.759	5.356	6.917	8.243	9.774	11.697	13.941	15.707	17.070	18.409

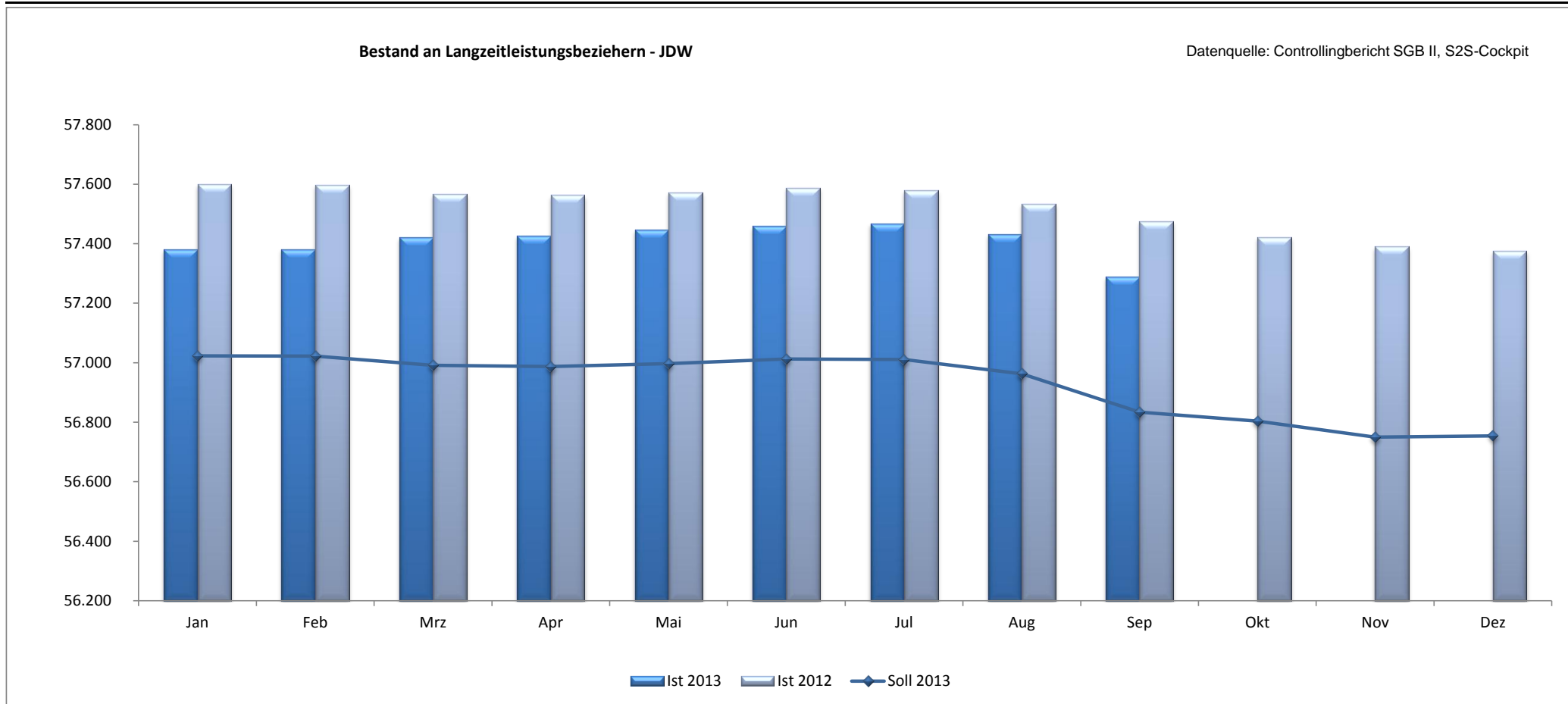
Bestand an Langzeitleistungsbeziehern

Soll akt. Monat
56.834

Ist akt. Monat
57.289

Diff. abs. (Soll)
455

Diff % (Soll)
0,8%



Daten	Jan	Feb	Mrz	Apr	Mai	Jun	Jul	Aug	Sep	Okt	Nov	Dez
Soll 2013	57.023	57.022	56.991	56.987	56.997	57.012	57.011	56.963	56.834	56.804	56.750	56.754
Ist 2013	57.381	57.382	57.420	57.425	57.447	57.458	57.466	57.432	57.289	-	-	-
Ist 2012	57.599	57.598	57.567	57.563	57.572	57.588	57.580	57.533	57.475	57.421	57.390	57.375

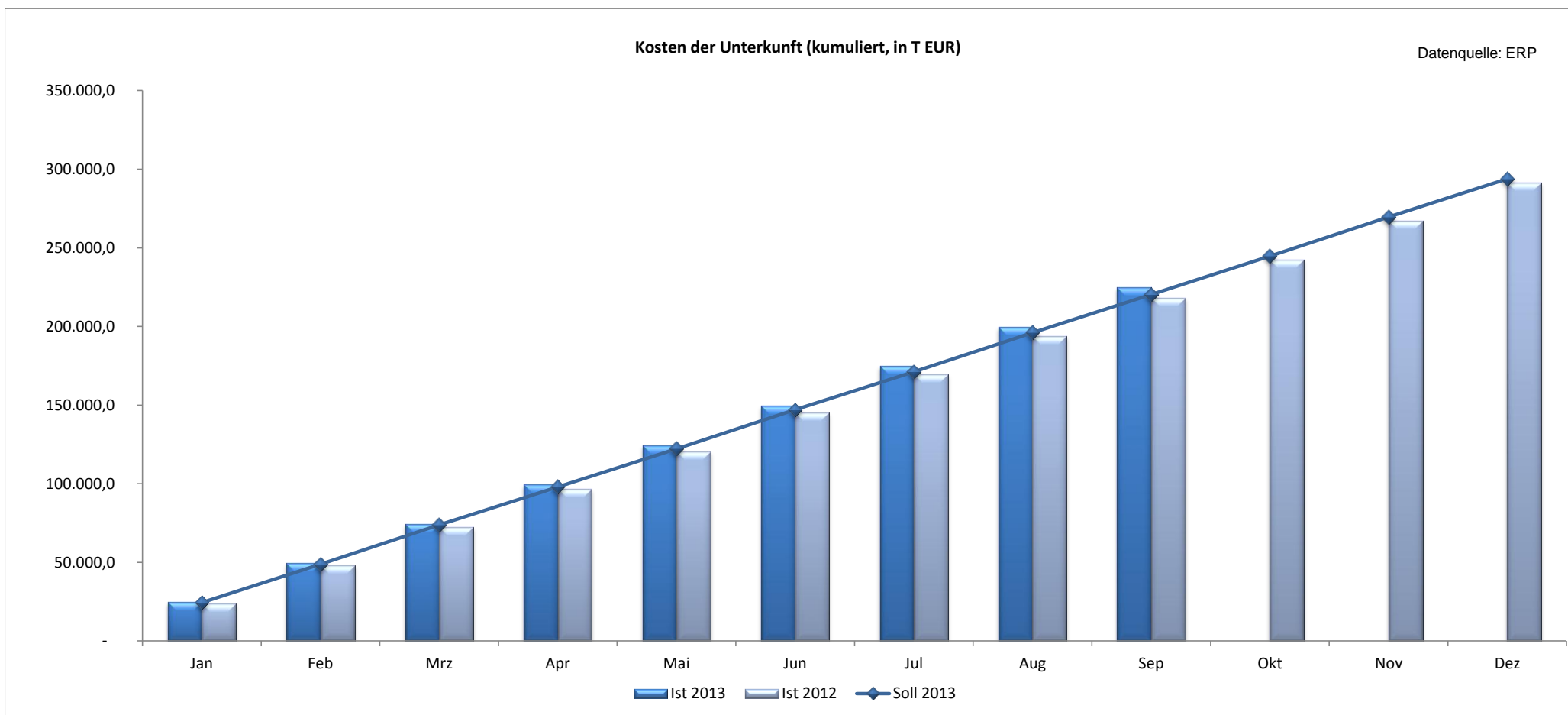
Kosten der Unterkunft (kumuliert, in T EUR)

Soll akt. Monat
220.234,50

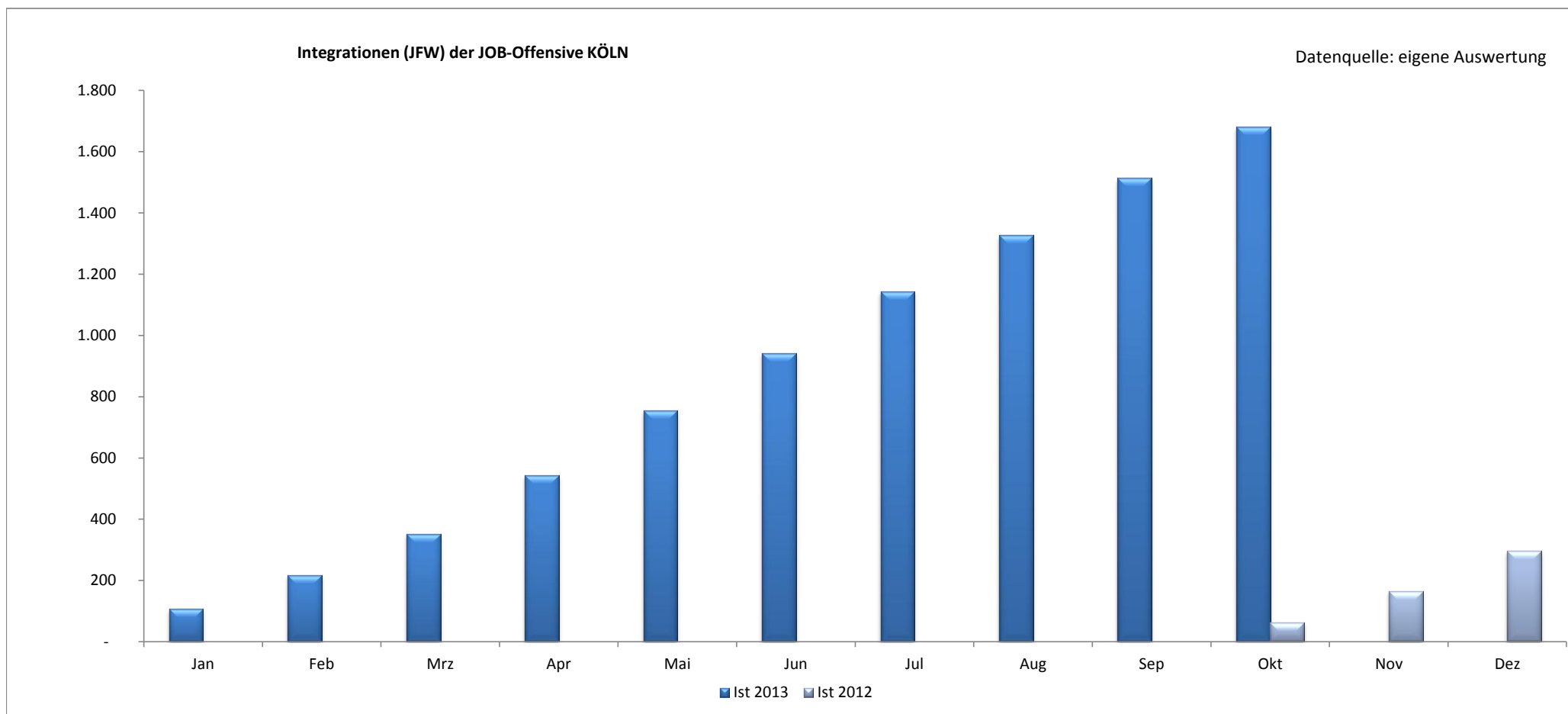
Ist akt. Monat
224.718,29

Diff. abs. (Soll)
4.483,79

Diff % (Soll)
2,0%



Daten	Jan	Feb	Mrz	Apr	Mai	Jun	Jul	Aug	Sep	Okt	Nov	Dez
Soll 2013	24.308,2	48.805,4	73.825,2	97.923,9	122.189,0	147.028,3	171.203,0	196.106,0	220.234,5	244.762,2	269.567,8	293.800,0
Ist 2013	24.737,1	49.316,3	74.304,2	99.331,7	124.320,9	149.412,7	174.733,3	199.704,3	224.718,3	-	-	-
Ist 2012	23.992,7	48.043,9	72.417,2	96.559,2	120.590,6	145.014,7	169.388,3	193.802,0	218.032,5	242.490,1	267.064,7	291.279,2



Daten	Jan	Feb	Mrz	Apr	Mai	Jun	Jul	Aug	Sep	Okt	Nov	Dez
Ist 2013	108	218	351	542	754	941	1.144	1.326	1.513	1.682	-	-
Ist 2012	-	-	-	-	-	-	-	-	-	63	165	297

Reduzierung der BG, die ausschließlich KDU erhalten

Soll akt. Monat

-

Ist akt. Monat

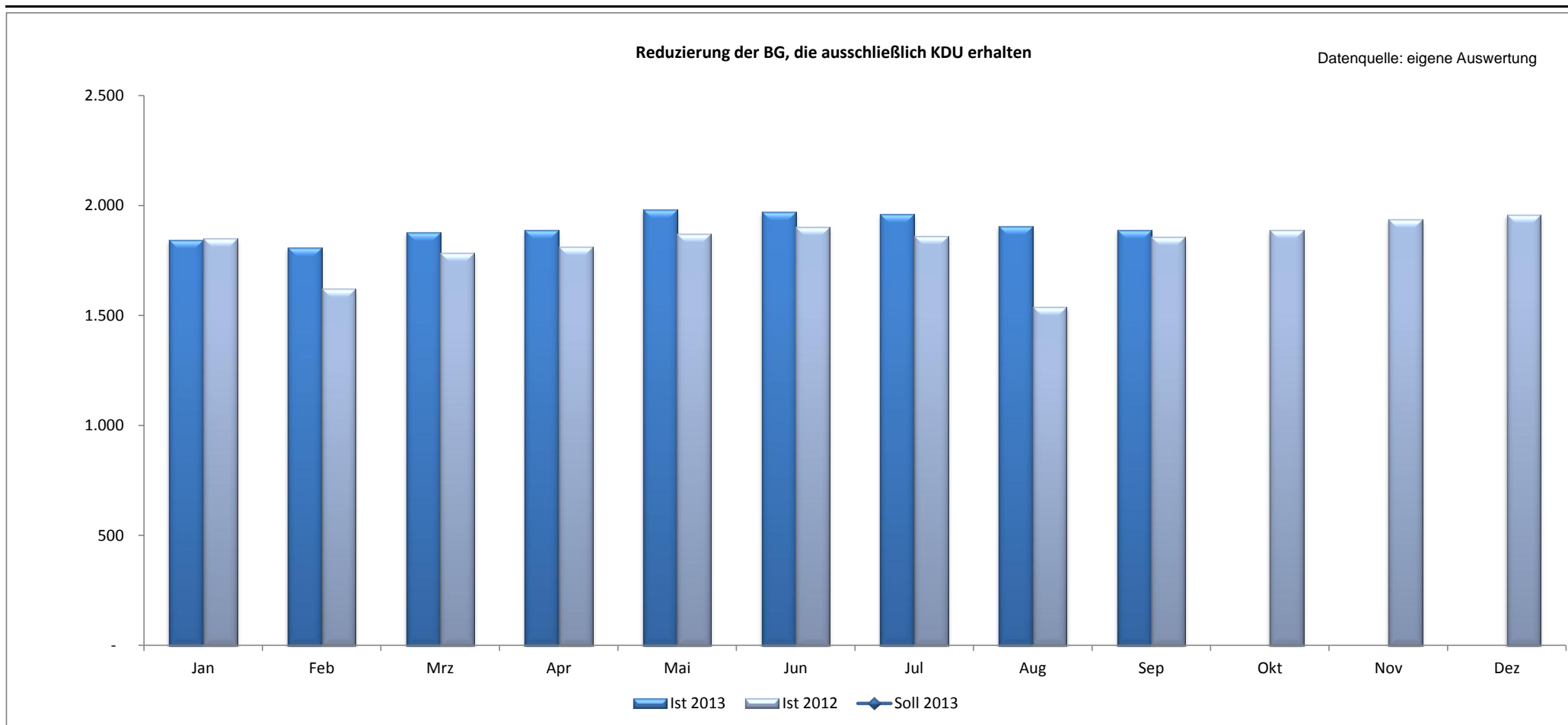
1.890

Diff. abs. (Soll)

1.890

Diff % (Soll)

#DIV/0!



Daten	Jan	Feb	Mrz	Apr	Mai	Jun	Jul	Aug	Sep	Okt	Nov	Dez
Soll 2013	-	-	-	-	-	-	-	-	-	-	-	-
Ist 2013	1.843	1.810	1.877	1.889	1.982	1.970	1.960	1.905	1.890	-	-	-
Ist 2012	1.849	1.620	1.783	1.813	1.870	1.902	1.861	1.539	1.859	1.887	1.938	1.957

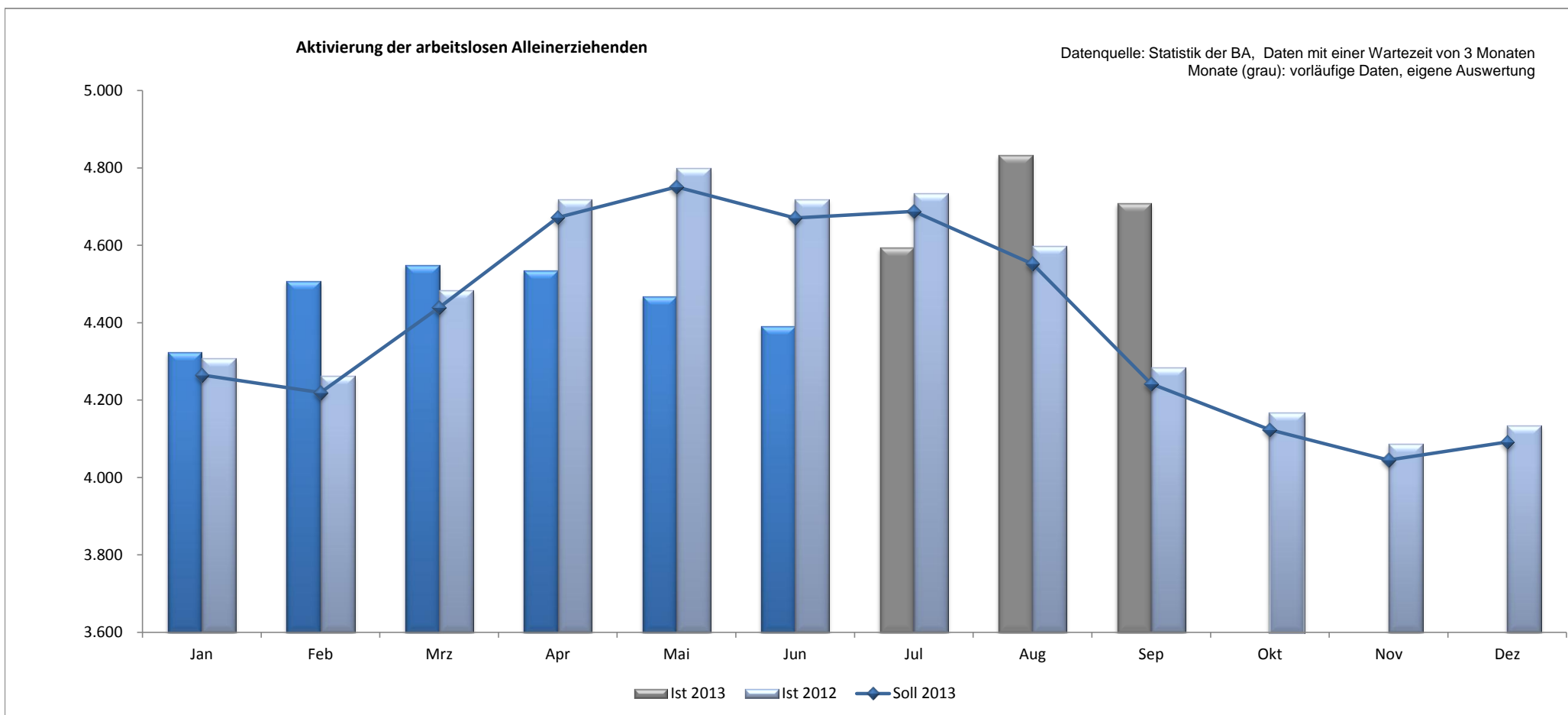
Aktivierung der arbeitslosen Alleinerziehenden

Soll akt. Monat
4.242

Ist akt. Monat
4.708

Diff. abs. (Soll)
466

Diff % (Soll)
11,0%



Daten	Jan	Feb	Mrz	Apr	Mai	Jun	Jul	Aug	Sep	Okt	Nov	Dez
Soll 2013	4.265	4.219	4.439	4.672	4.751	4.671	4.688	4.552	4.242	4.123	4.045	4.092
Ist 2013	4.324	4.508	4.548	4.535	4.468	4.391	4.594	4.832	4.708	-	-	-
Ist 2012	4.308	4.262	4.484	4.719	4.799	4.718	4.735	4.598	4.285	4.165	4.086	4.133

	Jan	Feb	Mrz	Apr	Mai	Jun	Jul	Aug	Sep	Okt	Nov	Dez
--	-----	-----	-----	-----	-----	-----	-----	-----	-----	-----	-----	-----

Verbesserung der Integration in Erwerbstätigkeit

Hochrechnung

Anzahl BG SGB II

Datenquelle: Arbeitsmarktreport, Hochrechnung: Statistik BA

Ist 2013	59.976	60.377	60.672	60.693	60.773	60.766	60.821	60.906	60.496			
Ist 2012	59.854	60.174	60.387	60.416	60.396	60.318	60.336	60.191	59.993	59.885	59.636	59.610

Anzahl Personen SGB II gesamt

Datenquelle: Arbeitsmarktreport, Hochrechnung: Statistik BA

Ist 2013	111.998	112.779	113.307	113.414	113.627	113.725	113.880	113.748	112.876			
Ist 2012	112.395	112.707	113.039	113.027	113.009	113.035	112.942	112.428	112.216	111.902	111.466	111.351

Anzahl eLB SGB II gesamt

Datenquelle: Arbeitsmarktreport, Hochrechnung: Statistik BA

Ist 2013	80.774	81.362	81.769	81.867	82.010	82.038	82.222	82.137	81.405			
Ist 2012	80.934	81.287	81.523	81.536	81.636	81.634	81.596	81.169	80.936	80.641	80.321	80.270

SGB II - Quote *

Datenquelle: Kreisreport, Daten mit Wartezeit von 3 Monaten

Ist 2013	13,5%	13,5%	13,6%	13,6%	13,7%	13,7%	13,7%	13,7%	13,5%			
Ist 2012	13,6%	13,7%	13,7%	13,7%	13,7%	13,7%	13,7%	13,6%	13,4%	13,4%	13,4%	13,4%

* Zähler = hilfebedürftige Personen nach SGB II (erwerbsfähige und nicht erwerbsfähige Hilfebedürftige) / Nenner = Bevölkerung unter 65 Jahre

Vermeidung von langfristigem LeistungsbezugAnzahl Arbeitslose im Rechtskreis SGB II gesamt

Datenquelle: Arbeitsmarktreport

Ist 2013	38.435	39.638	39.625	39.391	38.888	38.408	38.987	39.972	39.496			
Ist 2012	36.793	37.041	38.609	40.774	41.504	40.500	40.030	39.218	37.532	37.273	36.972	36.850

Kosten der UnterkunftKosten der Unterkunft - Veränderungsquote zum kumulierten Vorjahreswert

Datenquelle: ERP

Ist 2013	24.737,12	49.316,27	74.304,20	99.331,73	124.320,93	149.412,68	174.733,28	199.704,30	224.718,29	-	-	-
Ist 2012	23.992,68	48.043,90	72.417,20	96.559,17	120.590,64	145.014,69	169.388,35	193.802,03	218.032,52	242.490,11	267.064,75	291.279,23
Veränderungsquote	3,1%	2,6%	2,6%	2,9%	3,1%	3,0%	3,2%	3,0%	3,1%	-	-	-