

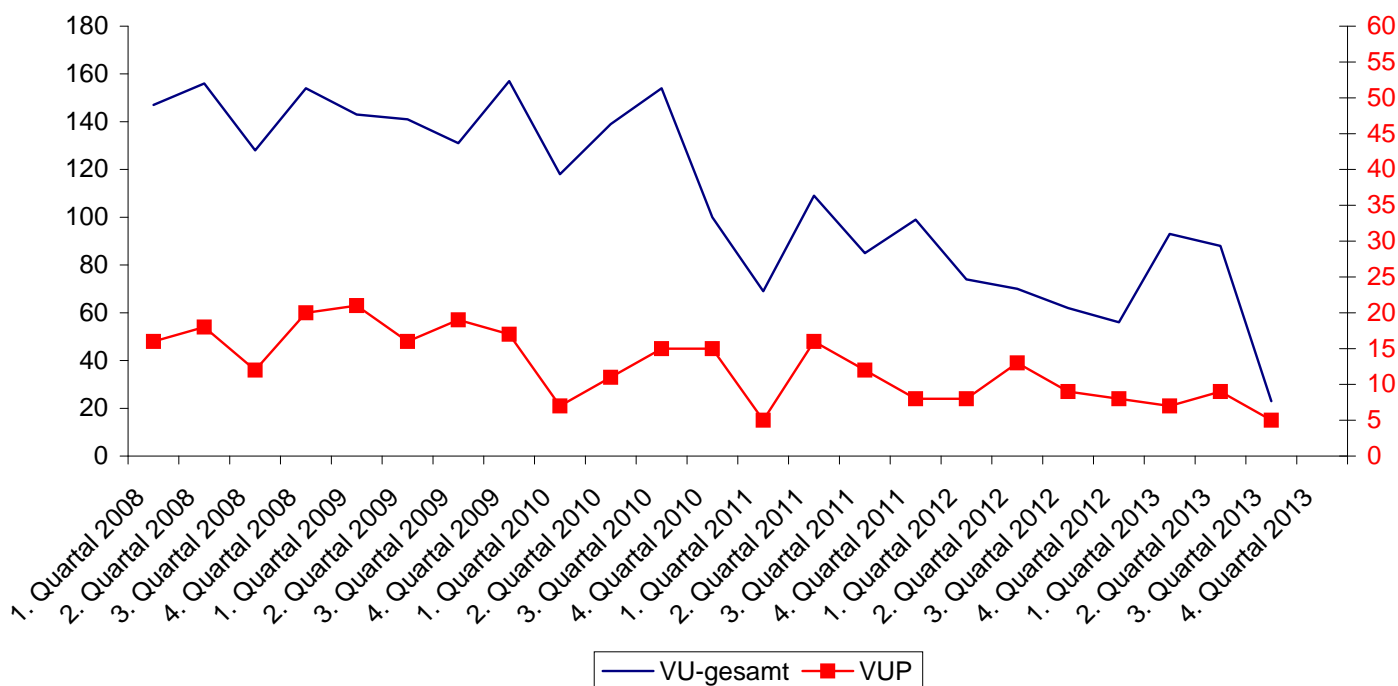
Auswertung Zoobrücke

Juli 13

"Zoobrücke" definiert als der mit Unfällen belastete Bereich zwischen AK Köln-Ost (Stadtautobahn) und Gleisdreieck (siehe auch Stellungnahme Stadt Köln AN/1923/2011, Pt. 3 Transparenz)

Zoobrücke (beide Richtungen)

	VU gesamt	VUP	Verunglückte	get.	sv.	lv
1. Quartal 2008	147	16	20	0	2	18
2. Quartal 2008	156	18	23	0	3	20
3. Quartal 2008	128	12	25	0	2	23
4. Quartal 2008	154	20	24	0	4	20
1. Quartal 2009	143	21	30	0	7	23
2. Quartal 2009	141	16	22	0	4	18
3. Quartal 2009	131	19	23	0	2	21
4. Quartal 2009	157	17	18	0	0	18
1. Quartal 2010	118	7	8	0	0	8
2. Quartal 2010	139	11	11	0	2	9
3. Quartal 2010	154	15	21	0	0	21
4. Quartal 2010	100	15	21	1	0	20
1. Quartal 2011	69	5	7	0	0	7
2. Quartal 2011	109	16	21	0	1	20
3. Quartal 2011	85	12	19	0	0	19
4. Quartal 2011	99	8	12	0	2	10
1. Quartal 2012	74	8	9	0	0	9
2. Quartal 2012	70	13	17	0	0	17
3. Quartal 2012	62	9	12	0	0	12
4. Quartal 2012	56	8	9	0	0	9
1. Quartal 2013	93	7	11	0	1	10
2. Quartal 2013	88	9	13	0	0	13
3. Quartal 2013	23	5	7	0	0	7
4. Quartal 2013			0			



Datenquellen:

Verkehrsunfalldatei mit Stand 05.08.2013

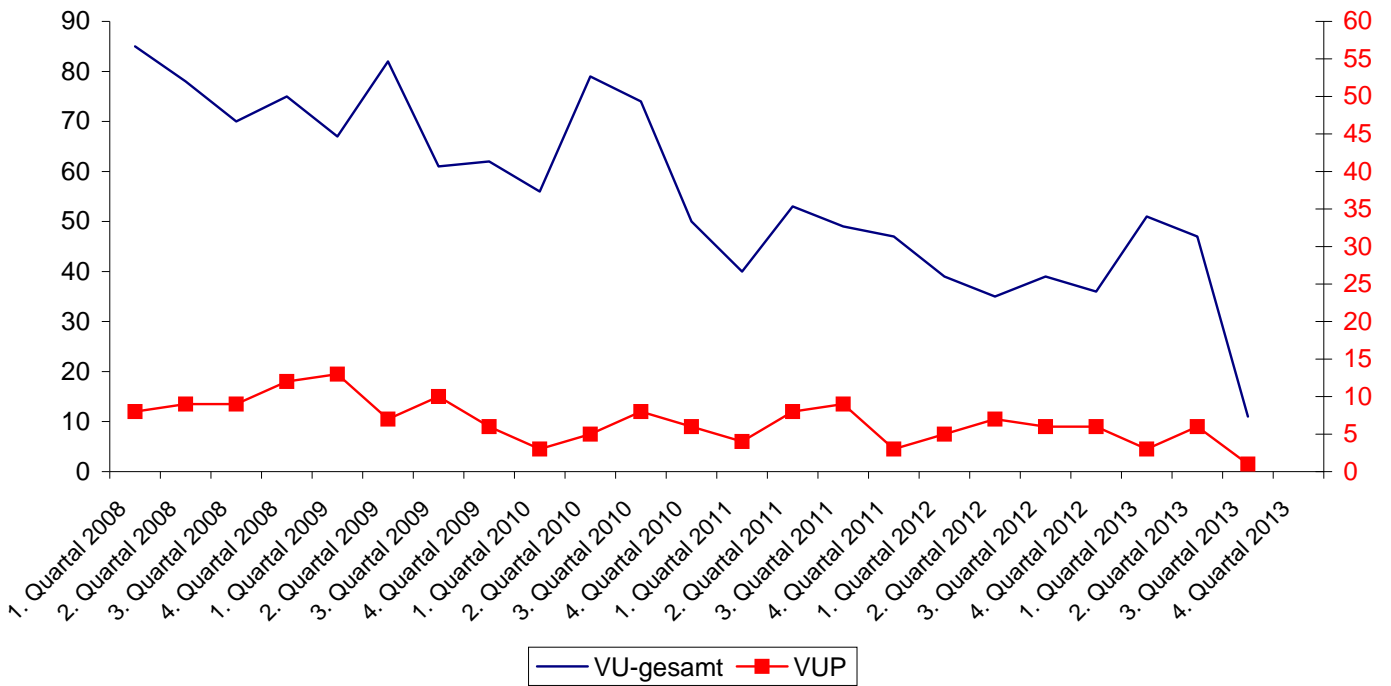
Direktion V / Füst 3
Kohl, PHK

Auswertung Zoobrücke

Juli 13

Zoobrücke (Fahrrichtung linksrheinisch)

	VU gesamt	VUP	Verunglückte	get.	sv.	lv
1. Quartal 2008	85	8	8	0	1	7
2. Quartal 2008	78	9	14	0	3	11
3. Quartal 2008	70	9	22	0	2	20
4. Quartal 2008	75	12	15	0	4	11
1. Quartal 2009	67	13	20	0	5	15
2. Quartal 2009	82	7	10	0	1	9
3. Quartal 2009	61	10	13	0	1	12
4. Quartal 2009	62	6	6	0	0	6
1. Quartal 2010	56	3	3	0	0	3
2. Quartal 2010	79	5	5	0	1	4
3. Quartal 2010	74	8	11	0	0	11
4. Quartal 2010	50	6	9	0	0	9
1. Quartal 2011	40	4	5	0	0	5
2. Quartal 2011	53	8	12	0	1	11
3. Quartal 2011	49	9	14	0	0	14
4. Quartal 2011	47	3	4	0	1	3
1. Quartal 2012	39	5	6	0	0	6
2. Quartal 2012	35	7	10	0	0	10
3. Quartal 2012	39	6	7	0	0	7
4. Quartal 2012	36	6	6	0	0	6
1. Quartal 2013	51	3	4	0	0	4
2. Quartal 2013	47	6	10	0	0	10
3. Quartal 2013	11	1	3	0	0	3
4. Quartal 2013			0			



Datenquellen:

Verkehrsunfalldatei mit Stand 05.08.2013

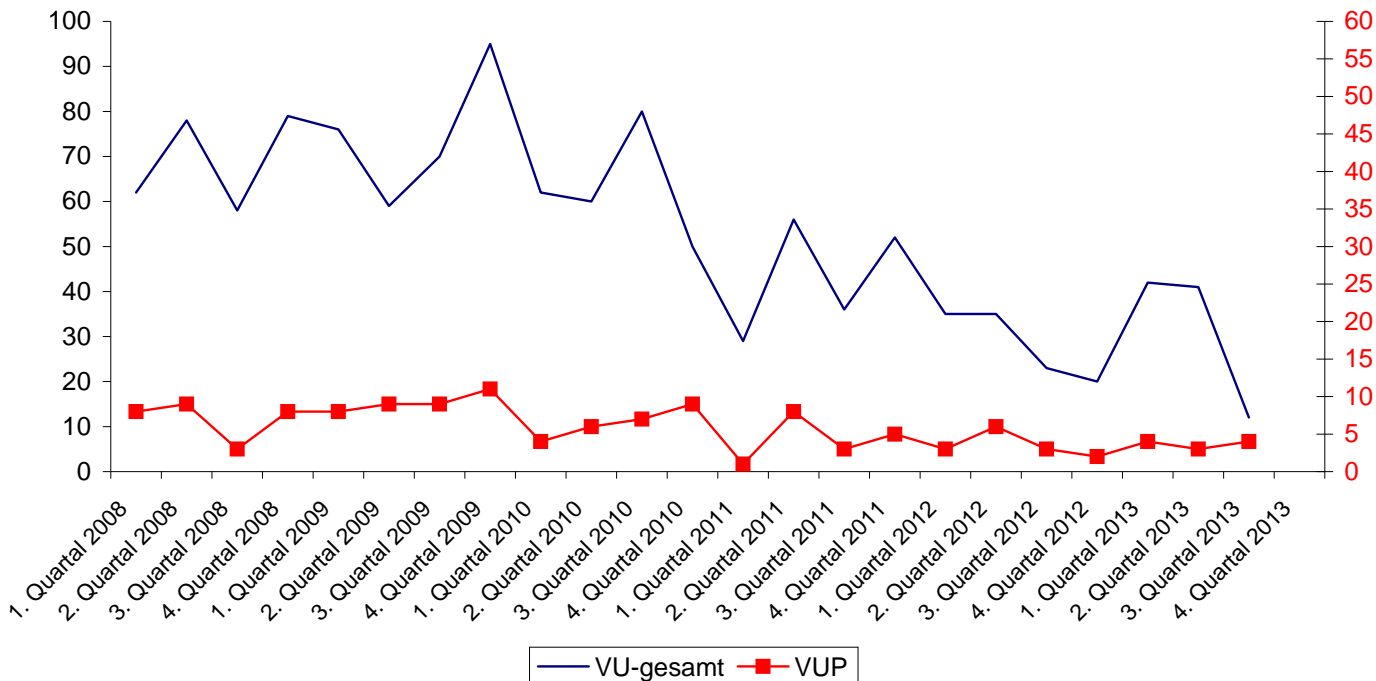
Direktion V / Füst 3
Kohl, PHK

Auswertung Zoobrücke

Juli 13

Zoobrücke (Fahrrichtung rechtsrheinisch)

	VU gesamt	VUP	Verunglückte	get.	sv.	lv
1. Quartal 2008	62	8	12	0	1	11
2. Quartal 2008	78	9	9	0	0	9
3. Quartal 2008	58	3	3	0	0	3
4. Quartal 2008	79	8	9	0	0	9
1. Quartal 2009	76	8	10	0	2	8
2. Quartal 2009	59	9	12	0	3	9
3. Quartal 2009	70	9	10	0	1	9
4. Quartal 2009	95	11	12	0	0	12
1. Quartal 2010	62	4	5	0	0	5
2. Quartal 2010	60	6	6	0	1	5
3. Quartal 2010	80	7	10	0	0	10
4. Quartal 2010	50	9	12	1	0	11
1. Quartal 2011	29	1	2	0	0	2
2. Quartal 2011	56	8	9	0	0	9
3. Quartal 2011	36	3	5	0	0	5
4. Quartal 2011	52	5	8	0	1	7
1. Quartal 2012	35	3	3	0	0	3
2. Quartal 2012	35	6	7	0	0	7
3. Quartal 2012	23	3	5	0	0	5
4. Quartal 2012	20	2	3	0	0	3
1. Quartal 2013	42	4	7	0	1	6
2. Quartal 2013	41	3	3	0	0	3
3. Quartal 2013	12	4	4	0	0	4
4. Quartal 2013			0			



Datenquellen:

Verkehrsunfalldatei mit Stand 05.08.2013

Direktion V / Füst 3
Kohl, PHK