



## Faulbach (Flehbach)

Maßnahmen-Nr.: 7

Bearbeitungstrecke: von km 3,240 bis 3,420

Foto Ist-Zustand (M7), in Fließrichtung



Foto Ist-Zustand (M7), gegen die Fließrichtung

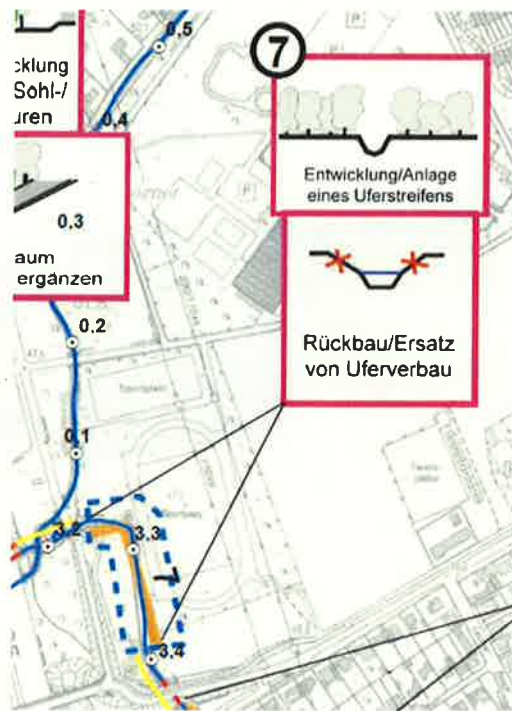


## Faulbach (Flehbach)

Maßnahmen-Nr.: 7

Bearbeitungstrecke: von km 3,240 bis 3,420

Umsetzungsfahrplan (Stand März 2012)



### Maßnahmenbeschreibung Umsetzungsfahrplan

Laut Umsetzungsfahrplan ist der Maßnahmenabschnitt 7 (Stat. 3+380 - 3+240) als zu entwickelnder Trittstein ausgewiesen und bedarf einer Entwicklung von Habitaten durch Entfernen des Ufer- und Sohlverbau (rechtsseitig verträglicher Ersatz) sowie einer linksseitig eigendynamischen Entwicklung und der Anlage eines Entwicklungskorridors. Nach Rücksprache mit dem Auftraggeber und den Fachbehörden wurde der Maßnahmenabschnitt um  $l = 80$  m verlängert.

### Restriktionen

Versorger: keine im Eingriffsbereich

Kampfmittel: Kampfmittelanfrage ~~fehlt noch~~ ist gestellt, Ergebnis ist noch offen

Boden: keine

Grundstück: Sportplatz rechtsseitig

Sonstiges: -

Bewuchs: Rodungen im Winterhalbjahr



## Faulbach (Flehbach)

Maßnahmen-Nr.: 7

Bearbeitungstrecke: von km 3,240 bis 3,420

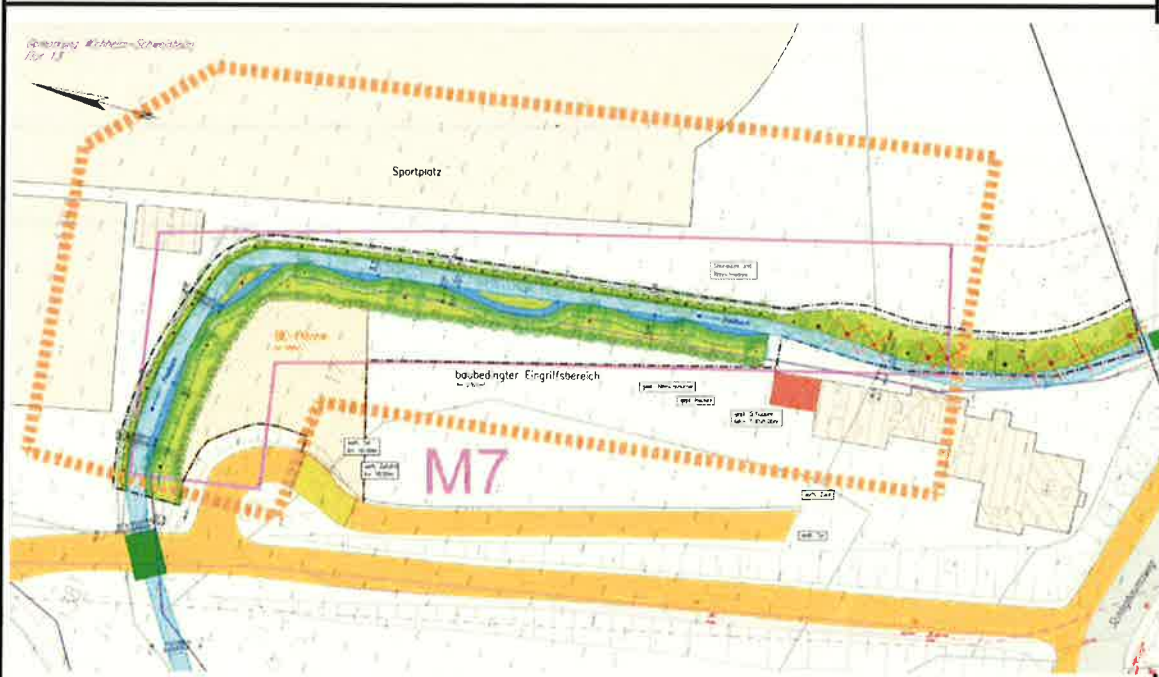
Genehmigungsverfahren

Gewässerunterhaltung

§ 68 WHG

§ 99 LWG

Entwurf



### Maßnahmenbeschreibung Entwurf

#### Linkes Vorland:

Entwicklung eines 5m breiten Gewässerrandstreifens mit standortgerechter Vegetation (Röhricht; Erlen, Eschen); Zaun/Hecke zur Abgrenzung des Gewässerrandstreifens (Schutz vor Vertritt)

#### Linkes Ufer:

Entfernung des Uferverbau (Beton, z.T. verfallen) und Einbringen von Röhrichtmatten mit Gesamtlänge von  $l = 120$  m und Breite von  $b = 1$  m

#### Sohle:

Entfernung des z.T. vorhandenen Sohlverbau (Beton)

#### Rechtes Ufer:

Austausch der Uferbefestigung durch Lebendverbau (Stein- und Röhrichtwalzen) parallel zum Sportplatz auf Gesamtlänge von  $l = 120$  m, außerhalb dessen Entfesselung des Ufers durch Entfernen des Sohlverbau auf  $l = 60$  m und punktuelle Entnahme der Gehölze zur Förderung der Eigendynamik

#### Rechtes Vorland:

Parallel zum Sportplatz keine Veränderung möglich; Entwicklung eines 5m breiten Gewässerrandstreifens mit standortgerechter Vegetation (Röhricht; Erlen, Eschen) außerhalb des eigentlichen Maßnahmenbereiches (ca.  $l = 60$  m bis etwa 5 m vor Durchlass)

Faulbach (Flehbach)	
<b>Maßnahmen-Nr.:</b> 7	<b>Bearbeitungstrecke:</b> von km 3,240 bis 3,420
<b>Kosten</b>	
Kosten Umsetzungsfahrplan: 73.600 €	
Kostenberechnung Entwurf: 73.000 €	
Kostenanschlag LV: erfolgt noch	