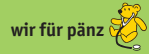


Kontakt und Information
erhalten Sie hier



Innenstadt, Nippes, Lindenthal
Gesundheitsamt
der Stadt Köln 02 21- 22 12 92 99



Ehrenfeld
wir für pänz e.V. 02 21- 3 79 96 90



Rodenkirchen
Zentrum für
Frühbehandlung und
Frühförderung gGmbH 0 22 32 - 148 68 41



Chorweiler
Kindernöte e.V. 02 21- 7 00 65 20



Porz
Sozialdienst katholischer
Frauen e.V. 0 22 03 - 18 50 00



Kalk
Kinderschutzbund Köln 02 21- 47 44 59 15



Mülheim
Vingster Treff e.V. 02 21- 87 54 85



FAMILIENHEBAMMEN

helfen Ihnen kostenfrei
und beraten Sie individuell
und vertraulich in Ihrem
häuslichen Umfeld –
auch wenn Sie oder Ihr Kind
nicht krankenversichert sind.

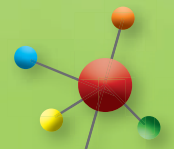


Was braucht
mein Baby?

Wer hilft mir bei
meinen Fragen?

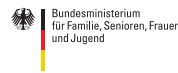
Beratung und Begleitung in der
Schwangerschaft und im ersten
Lebensjahr des Kindes

FAMILIENHEBAMMEN



Köln für Kinder
NETZWERK FRÜHE HILFEN

Gefördert vom:



Fotos: iStockphoto: hideosy, Vesnaadjic / Shutterstock: Sandrinka, Varomir, Marilia Masich

DIE ERSTE ZEIT während der Schwangerschaft, nach der Geburt und das erste Lebensjahr sind besonders wichtige Phasen im Leben eines Kindes. Das stellt für Eltern eine große Herausforderung dar.



Fühlen Sie sich in der neuen Situation

- unsicher?
- allein gelassen?
- angestrengt oder überfordert?
- besorgt?

Wünschen Sie sich eine persönliche Ansprechpartnerin oder jemanden, der Sie eine Zeitlang begleitet und mit Ihnen die passenden Angebote findet?

Dafür gibt es **FAMILIENHEBAMMEN**.

FÜR DIE ZEIT DER SCHWANGERSCHAFT UND DES WOCHENBETTES hat jede Frau Anspruch auf Hilfe durch eine Hebamme über die Krankenkasse.

Eine längere Begleitung bieten daneben Familienhebammen, die eine Zusatzausbildung absolviert haben. Eine Familienhebamme kann Sie bis zu einem Jahr nach Geburt des Kindes begleiten.

DIE FAMILIENHEBAMME

- unterstützt Sie dabei, die Herausforderungen zu meistern, die ein Leben mit Baby mit sich bringt.
- berät Sie beim Umgang mit Behörden und informiert Sie über Angebote und Hilfen.
- hilft Ihnen im ersten Lebensjahr des Kindes, damit Sie sich sicher fühlen für die Zeit danach.



Sie bietet Ihnen Unterstützung z.B. bei Fragen zu:

- Schwangerschaft und Geburtsvorbereitung
 - Geburtsgestaltung und Auswahl der Geburtsklinik
 - Vorbereitung auf das Baby
 - Ernährung und Stillvorbereitung
- Versorgung und Pflege des Säuglings
 - Unsicherheiten im Umgang
 - körperliche und seelische Entwicklung
 - Gesundheit und Förderung
- Elternsein – Organisation und Bewältigung des Alltags mit einem Säugling
 - Sicherstellung des Lebensunterhalts
 - Beruf und Mutterschutz
 - Finanzielle Unterstützung und Wohnen

AUF WUNSCH begleitet die Familienhebamme Sie zu wichtigen Terminen und kann Ihnen weitere Angebote und Hilfen in Ihrer Umgebung vermitteln.