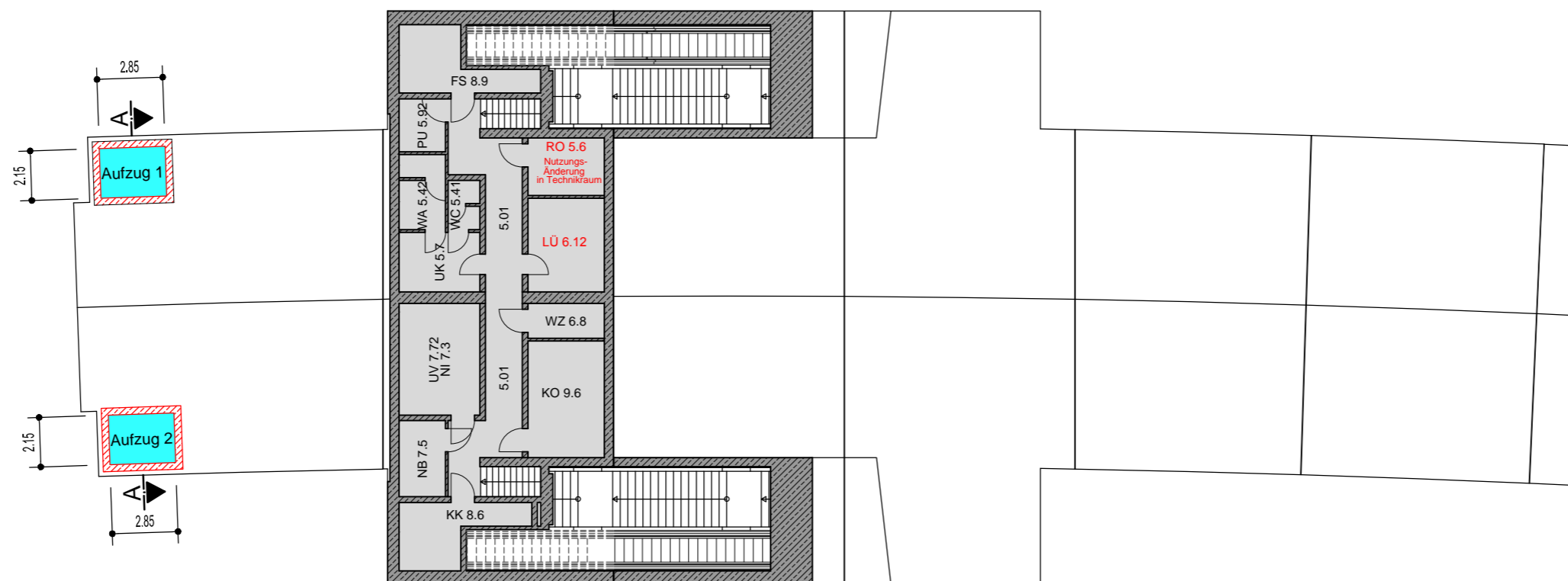
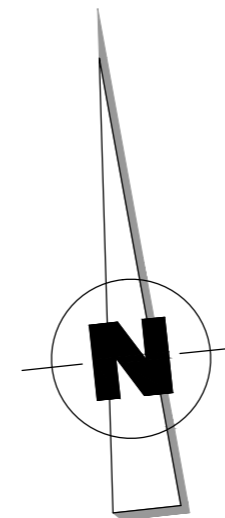


Haltestelle Vingst

Grundriss Zwischenebene M=1:250



Ohne Darstellung von Verbau und Verfüllung

Aufzug
Kabinenmaß:
B=1,10m X T=2,10m
Rohbaumaß:
B=2,15 X T=2,85m
Förderhöhe: 7,65m

- Betriebsräume
- Neubau
- geplanter Aufzug

KVB-AG 11	gez. Miebach 03.07.2015 Datum / Unterschrift	keine Einträge Einträge Einträge übernommen	X	KVB-AG 15	gez. Dittmer 03.06.2015 Datum / Unterschrift	keine Einträge Einträge Einträge übernommen	X
	Datum / Unterschrift	keine Einträge Einträge Einträge übernommen			Datum / Unterschrift	keine Einträge Einträge Einträge übernommen	
	Datum / Unterschrift	keine Einträge Einträge Einträge übernommen			Datum / Unterschrift	keine Einträge Einträge Einträge übernommen	

Prüfingenieur / Prüfingenieurin:

Planskizze:

GENEHMIGUNGSANTRAG

Planverfasser/in : Stadt Köln Amt für Brücken und Stadtbahnbau Stadthaus Deutz - Westgebäude Willy-Brandt-Platz 2 50679 Köln	Datum	Name
	bearb. 05.2015	Bartulovic
	gez. 05.2015	Bartulovic
	gepr. 05.2015	Sus/Grabosz

Bauwerk: Stadtbahnhaltestelle Vingst Aufzugsnachrüstung	Maßstab:	1:250
	Blattgröße:	590 X 297
	Bauwerks-Nr.:	6928211

Plan-Nr. G - OB - GR - 0002 - - F	Planinhalt: Grundriss Zwischenebene
---	---

Phase	Inhalt	Plantyp	Zeichnungsnummer	Index	Status	Bereich:
Stadt Köln Amt 69	freigegeben ohne Einträge	X	Stadt Köln Amt 690	freigegeben ohne Einträge	X	Stadt Köln Amt 690/2
gez. Neweling 15.07.2015	freigegeben mit Einträgen		gez. Knecht 14.07.2015	freigegeben mit Einträgen		gez. Melchert 14.07.2015
Datum / Unterschrift			Datum / Unterschrift			Datum / Unterschrift

Der Oberbürgermeister

Stadt Köln
Amt für Brücken und Stadtbahnbau

Das Urheberrecht an dieser Zeichnung verbleibt bei der Stadt Köln (§§ 1, 2, 15-18, 96 des Urheberrechtsgesetzes vom 09.09.1965 BGBl S. 1273). Die Einspeicherung und Verarbeitung in elektronischen Systemen ist nur mit unserer schriftlichen Genehmigung zulässig. Die Zeichnung ist Dritten nicht zugänglich zu machen. Zuwiderhandlungen werden zivil- und strafrechtlich verfolgt.