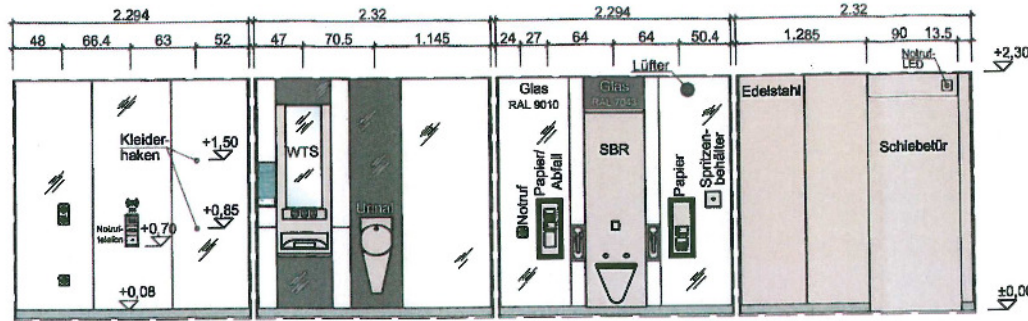
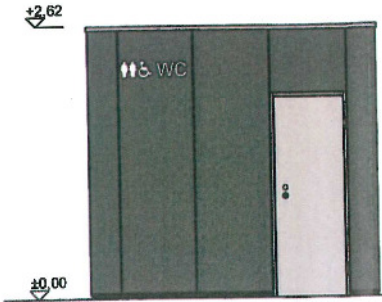


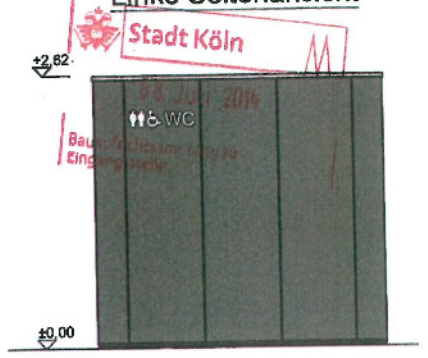
Wandabwicklung Barrierefreie Kabine



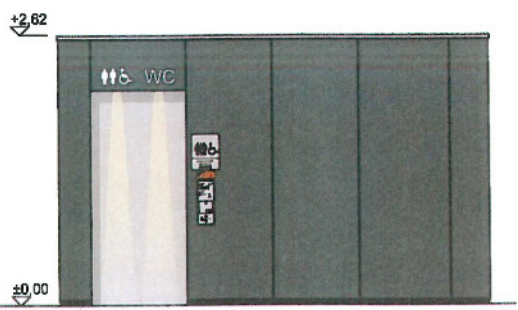
Rechte Seitenansicht



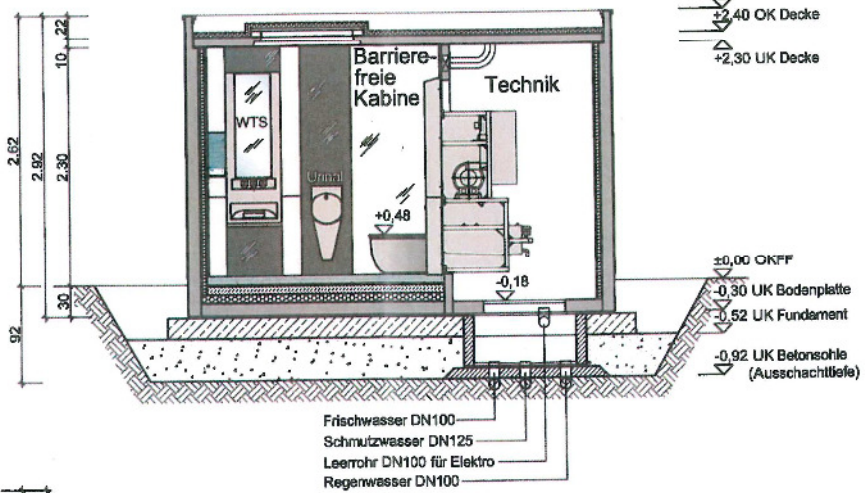
Linke Seitenansicht



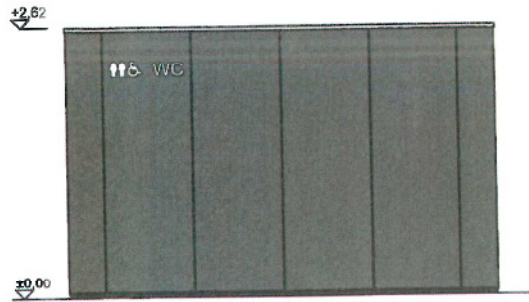
Vorderansicht



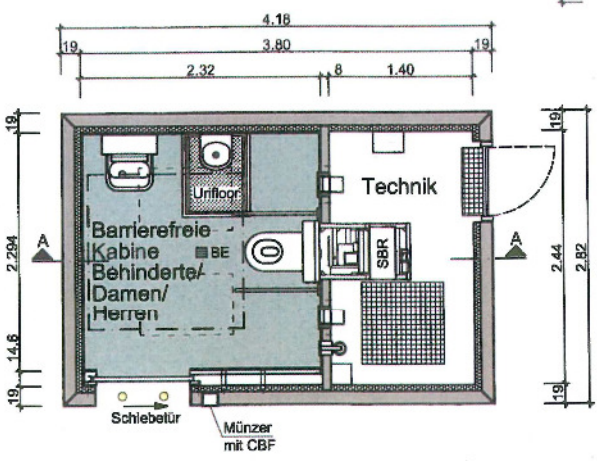
Schnitt A-A



Rückansicht



Grundriss



c		Maßstab: 1:50 m, cm Datum: 05.05.14 Name: La Zeichnung-Nr.:	Projekt: 1-Raum-WC-Anlage Stadt Köln, Glasfassade mit senkrechten Fugen, Farbe RAL 7043 Verkehrsgrau B, mit Innendämmung, mit Sitzbrillenreinigung, mit Urifloor, mit Münzautomatik, mit Kunstharzboden
b			
a			
Index		Darstellung: Grundriss, Ansichten, Schnitt, Wandabwicklung	
Änderung		Datum	Name
		Blattgröße 42 x 29,7 / DIN A3	