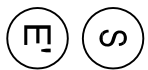
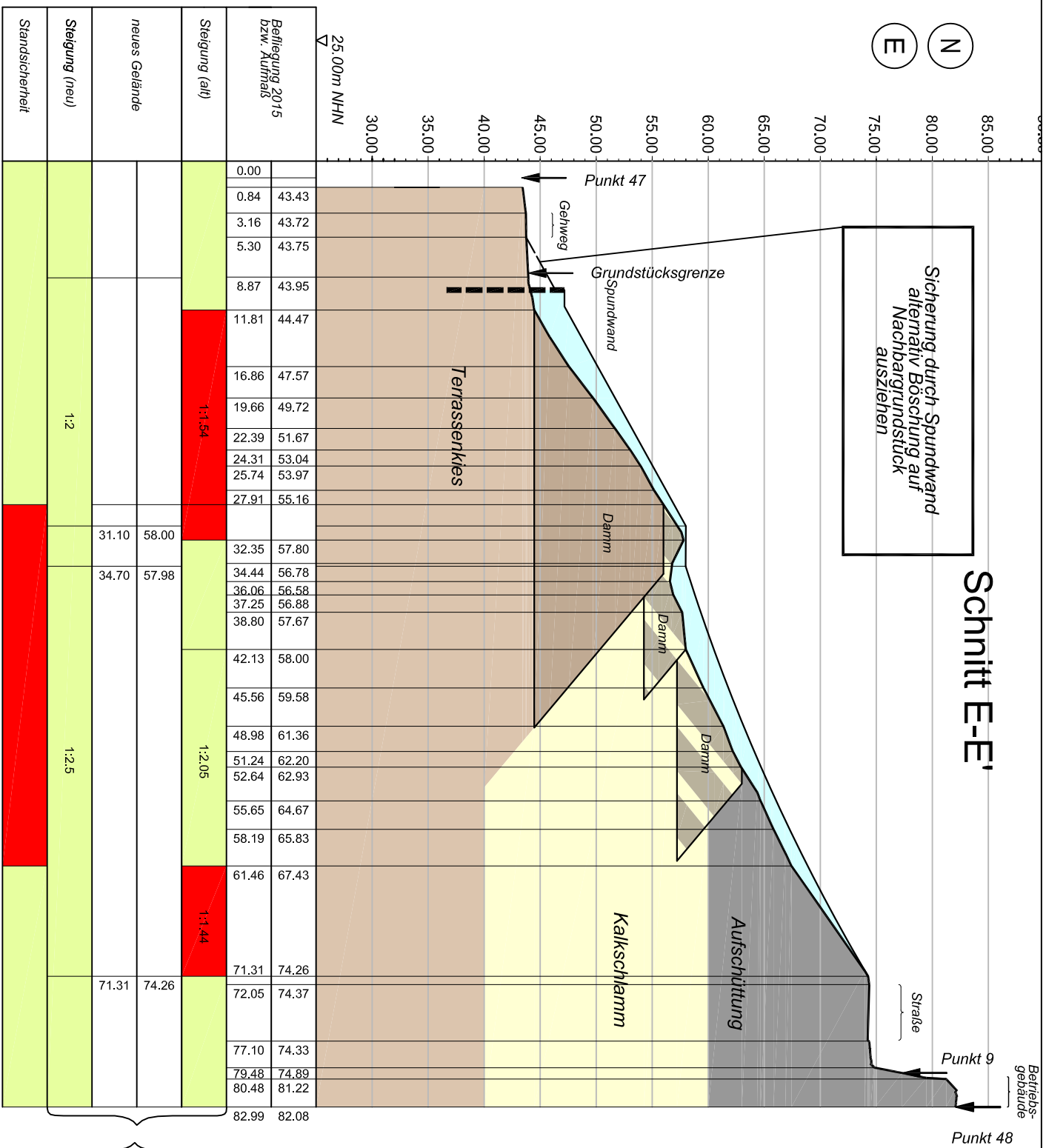


# Schnitt E-E'



## Haldenmaterial

- Terrassenkies
- Kalkschlamm
- Aufschüttung
- Pionerdamm
- Aufsatzdamm
- Haldenstabilisierung mit sauberem Material
- Haldenstabilisierung aus vorhandenem Kuppenabtrag

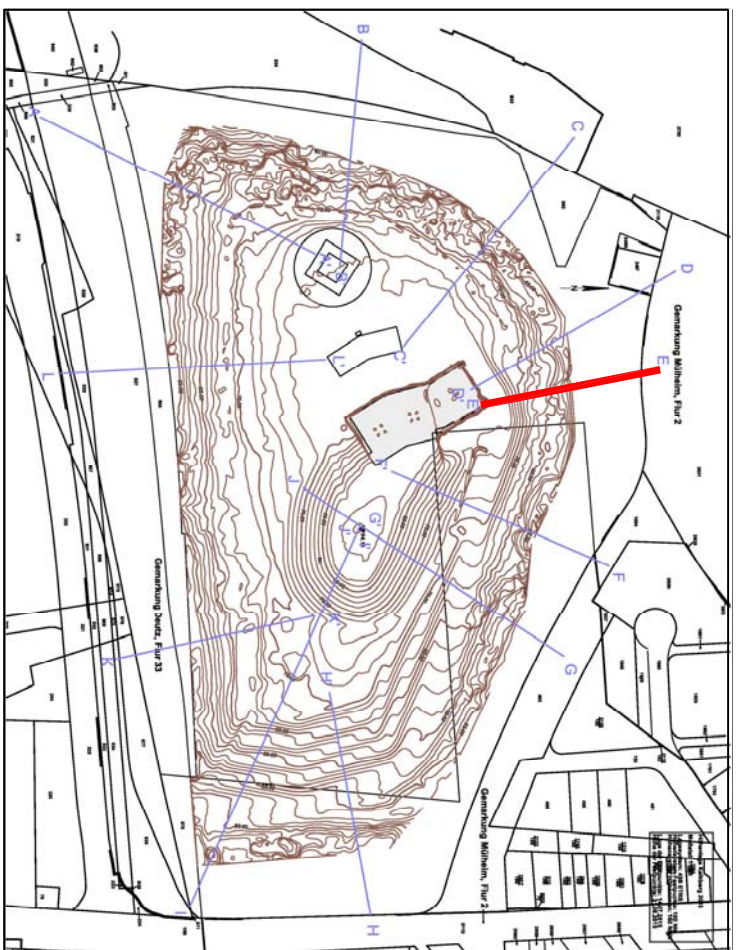
## Standicherheit bezogen auf die Böschungsneigung:

- flacher 1:2: unkritisch
- 1:2 bis 1:1,8: bei geeignetem Material unkritisch
- 1:1,8 bis 1:1,65: kritisch
- steiler 1:1,65: rechnerisch nicht nachweisbar

Steigung (alt)	Befliegung 2015 bzw. Aufmaß	
	alt	neu
1:1,54	0.00	43.43
	0.84	43.72
	3.16	43.75
	5.30	43.95
	8.87	44.47
	11.81	47.57
	16.86	49.72
	19.66	51.67
	22.39	53.04
	24.31	53.97
1:2,05	25.74	55.16
	27.91	57.80
	32.35	57.78
	34.44	56.78
	36.06	56.58
	37.25	56.88
	38.80	57.67
	42.13	58.00
	45.56	59.58
	48.98	61.36
1:1,44	51.24	62.20
	52.64	62.93
	55.65	64.67
	58.19	65.83
	61.46	67.43
	71.31	74.26
	72.05	74.37
	77.10	74.33
	79.48	74.89
	80.48	81.22
82.99	82.08	
neues Gelände	31.10	58.00
	34.70	57.98
Steigung (neu)	1:2	
	1:2,5	
Standicherheit	[Green]	
	[Red]	

## Standicherheit bezogen auf die Lagesicherung des Kalkschlammes:

- Kalkschlamm ausreichend "lagegesichert"
- ungleichmäßige und mit Kalk durchmischte unzureichende Abdeckung des Kalkschlammes



Plangrundlage:  
**Kühnhausen · Dübbert · Semler**  
 Öffentlich bestellte Vermessungsingenieure  
 Graf-Geßler-Straße 5, 50679 Köln (Deutz)



### zusätzliche Eintragungen:

Ant. Dornberger Hang 57  
 0234 - 68706392  
 0151 - 52402881  
 0234 - 68706391  
 bernier@wbg-geo.de  
 WBG GmbH



Zwischenstand, da endgültige Bodenkennwerte noch nicht vorliegen



Projekt: **Hubschrauberhangar**  
 - Böschungssanierung durch Spundwand und Böschungsabflachung -

Titel: **Schnitt E-E'**  
 - mögliche Situation Spundwand und Aufsatzdamm -

bearbeitet:	Maßstab 1:O.:	Anlage:
Datum: Februar 2016	1:500	10.5
Name: Bernier		

WBG-2015-456-001 | D:\Projekte\WBG\2015-443 Grün Köln III\Anl 2-05-1 E Spuwa Damm.dwg