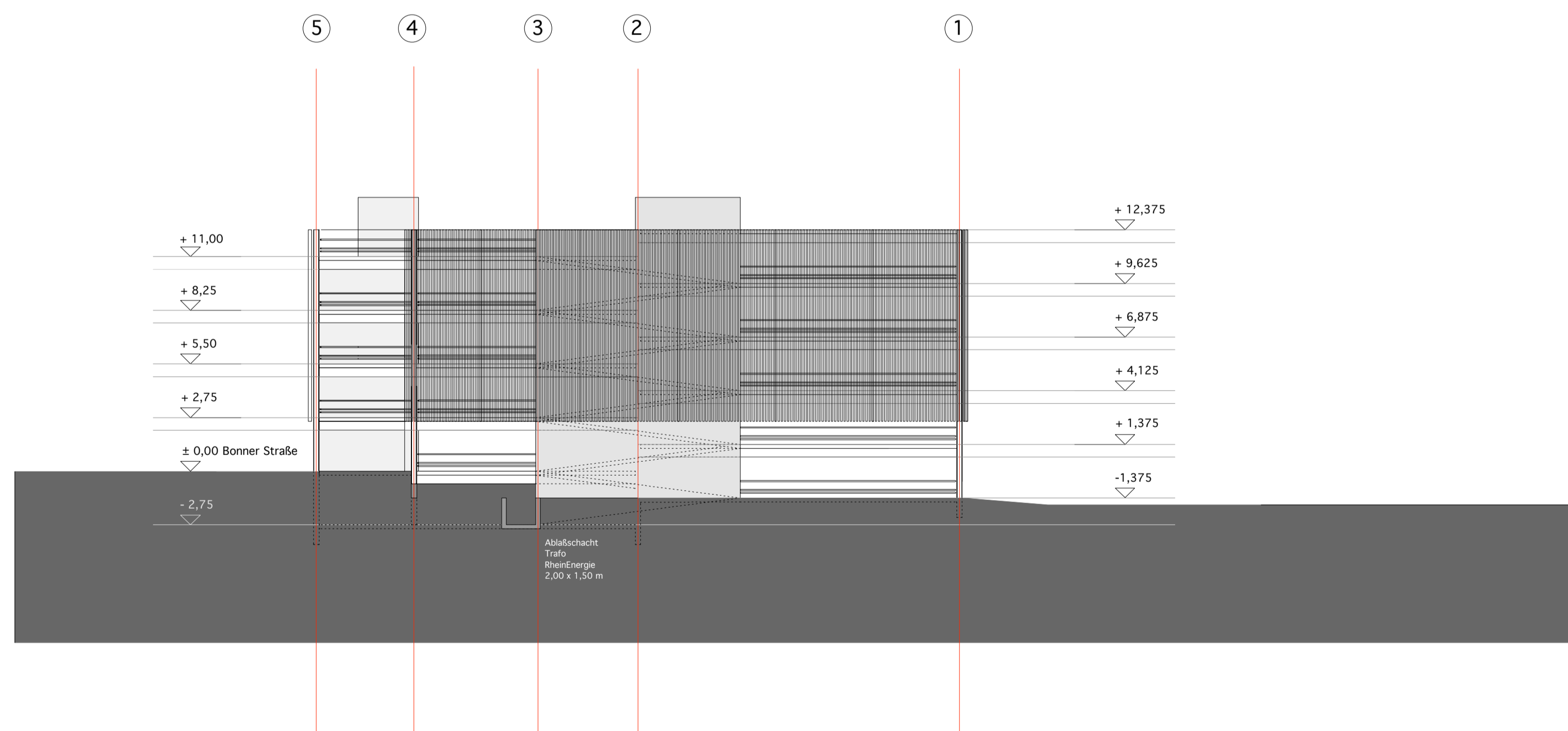


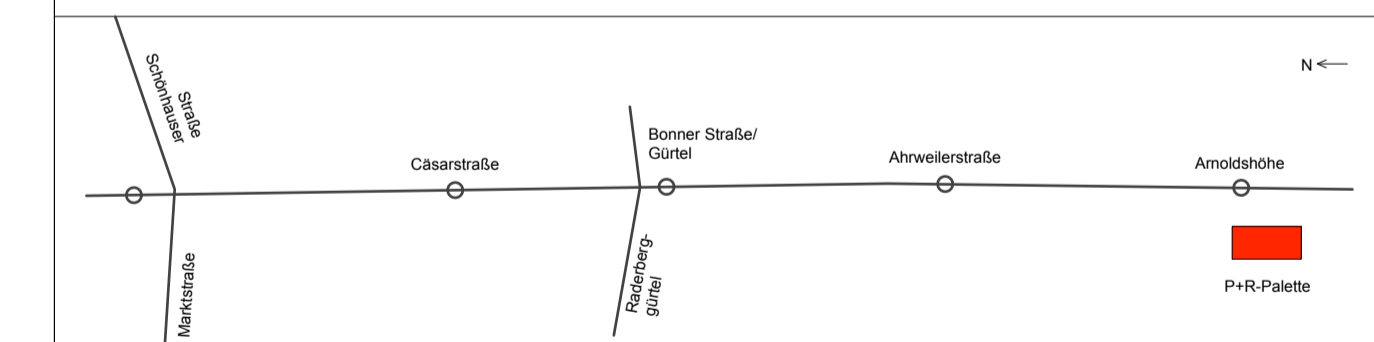
Ansicht Süd M 1:200



Ansicht Nord M 1:200

Amt 61	keine Einträge	Amt 66	keine Einträge
	Einträge		Einträge
	Einträge übernommen		Einträge übernommen
Datum / Unterschrift		Datum / Unterschrift	
Amt 67	keine Einträge	KVB 27	keine Einträge
Herr Pniewski	Einträge	Herr Schumann	Einträge
Herr Dr. Bauer	Einträge übernommen	06/11/14	Einträge übernommen
Siehe Scheiben vom 06/11/14		Nicht betroffen	
Datum / Unterschrift		Datum / Unterschrift	

**KVB** KÖLNER VERKEHRS - BETRIEBE AG  
Scheidtweilerstraße 38  
50933 Köln



Projekt-Nr.: 0211	Planverfasser	<b>LHVH</b> ARCHITEKTEN
bearb. 19.11.2014 Pflang	LHVH Architekten	
gez. 04.09.2014 Löhner	Heinrich-Rohmann-Str. 10   50829 Köln   Telefon 0221 320 786 20   Telefax 0221 320 786 90	
gepr. 19.11.2014 Löhner		

**3. Baustufe Nord-Süd Stadtbahn**  
Planart: Vorentwurfsplanung  
Planbezeichnung: Ansicht Süd / Ansicht Nord, alternative Anordnung der Fahrradstellplätze  
P+R-Palette

Maßstab: M 1:200  
Plan-Nr.: ARC\_VP\_PR\_AN\_01V00\_1b\_F

Amtsleitung 69	freigegeben ohne Einträge	Abteilungsleitung 690	freigegeben ohne Einträge	Projektleitung 690/0	freigegeben ohne Einträge
Herr Newelling	freigegeben mit Einträgen	Herr Grimsahl	freigegeben mit Einträgen	Frau Müll	freigegeben mit Einträgen
28/05/15	nicht freigegeben	21/05/15	nicht freigegeben	20/05/15	nicht freigegeben
Datum / Unterschrift		Datum / Unterschrift		Datum / Unterschrift	

Der Oberbürgermeister **Stadt Köln**