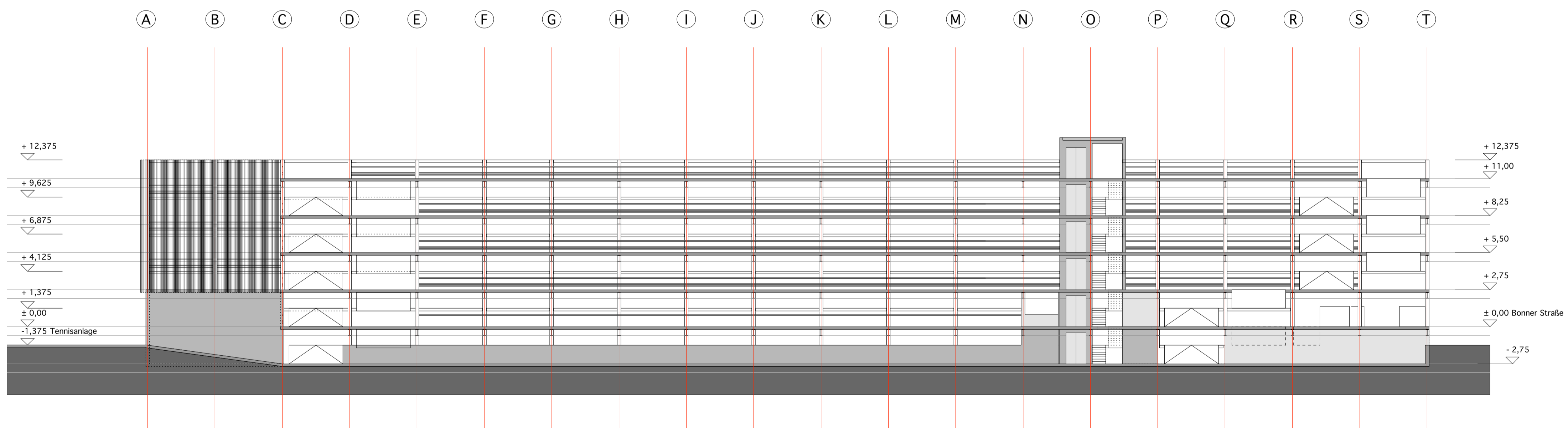


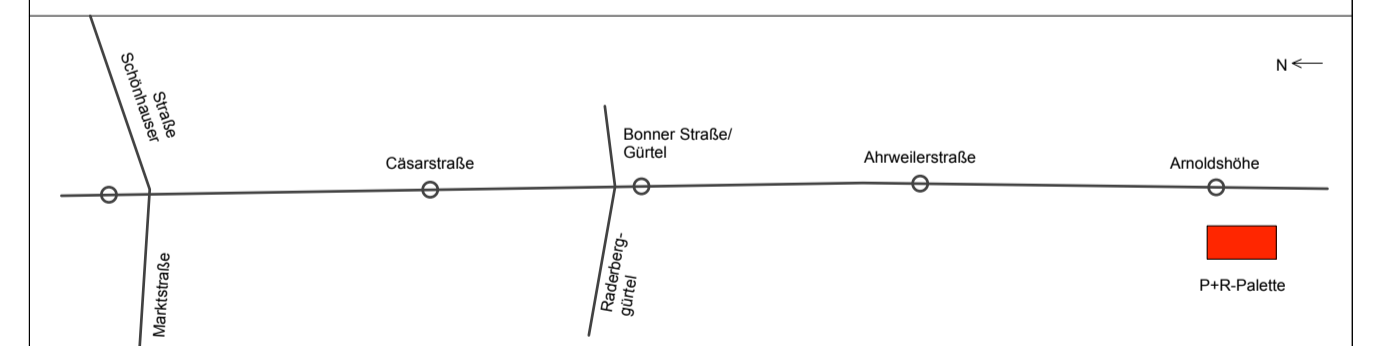
Schnitt F-F M 1:200



Schnitt G-G M 1:200

Amt 61	keine Einträge	Amt 66	keine Einträge
	Einträge		Einträge
	Einträge übernommen		Einträge übernommen
Datum / Unterschrift		Datum / Unterschrift	
Amt 67	keine Einträge	KVB 27	keine Einträge
Herr Pniewski	Einträge	Herr Schumann	Einträge
Herr Dr. Bauer	Einträge	06/11/14	Einträge
Siehe Scheiben vom 06/11/14	Einträge übernommen	Nicht betroffen	Einträge übernommen
Datum / Unterschrift		Datum / Unterschrift	

KVB KÖLNER VERKEHRS - BETRIEBE AG
Scheidtweilerstraße 38
50933 Köln



Projekt-Nr.: 0211	Planverfasser	LHVH ARCHITEKTEN
bearb. 16.10.2014 Pfanz	LHVH Architekten	
gez. 04.09.2014 Lohner	Heinrich-Rohmann-Str. 10 50829 Köln Telefon 0221 320 786 20 Telefax 0221 320 786 90	
gepr. 16.10.2014 Lohner		

3. Baustufe Nord-Süd Stadtbahn
Planart: Vorentwurfsplanung
Planbezeichnung: Schnitt F-F / Schnitt G-G, alternative Anordnung der Fahrradstellplätze
P+R-Palette

Maßstab: M 1:200
Plan-Nr.: ARC_VP_PR_LS_01V00_1a_F

Amtsleitung 69	freigegeben ohne Einträge	Abteilungsleitung 690	freigegeben ohne Einträge	Projektleitung 690/0	freigegeben ohne Einträge
Herr Newelling	freigegeben mit Einträgen	Herr Grimsahl	freigegeben mit Einträgen	Frau Müll	freigegeben mit Einträgen
28/05/15	nicht freigegeben	21/05/15	nicht freigegeben	20/05/15	nicht freigegeben
Datum / Unterschrift		Datum / Unterschrift		Datum / Unterschrift	

Der Oberbürgermeister **Stadt Köln**