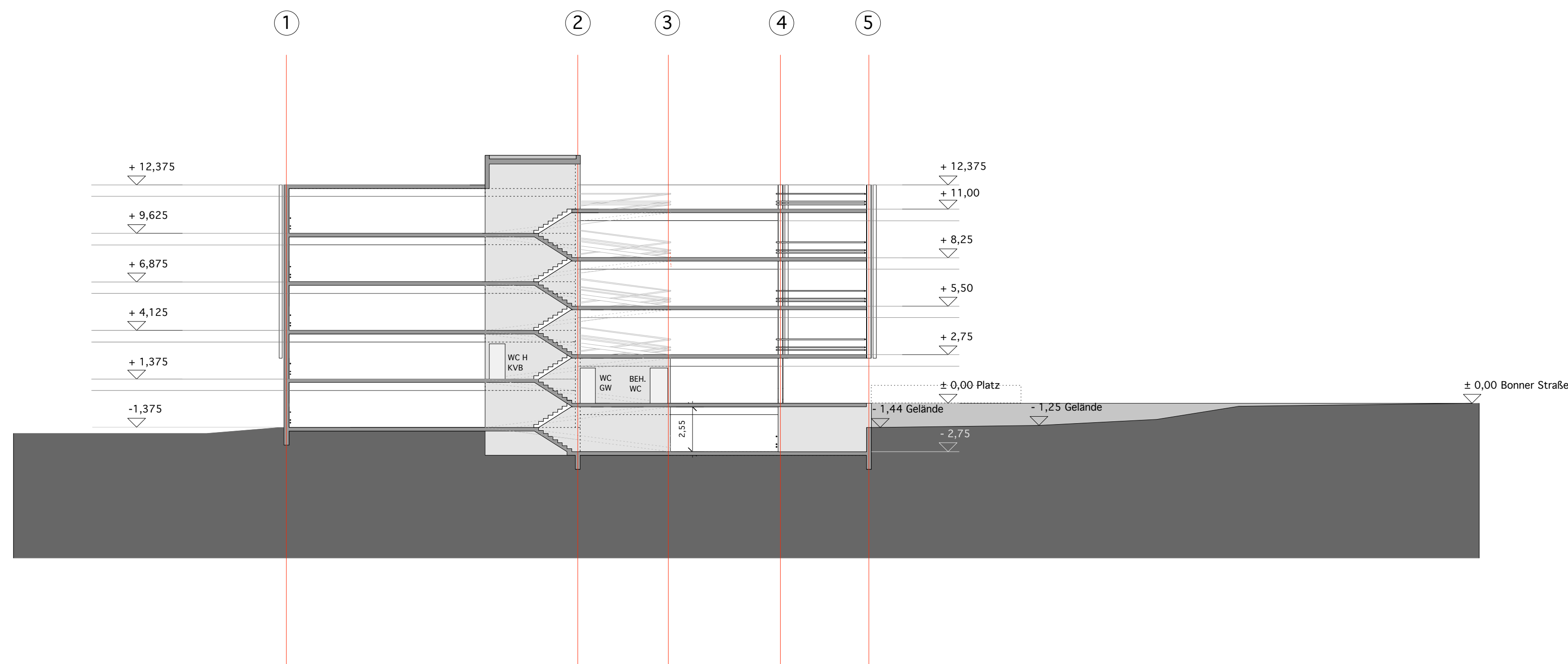


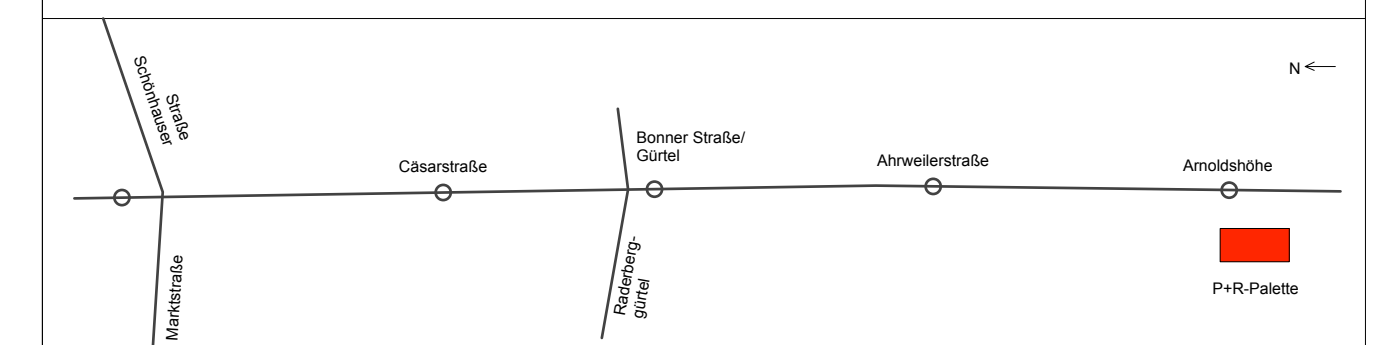
Schnitt C-C M 1:200



Schnitt D-D M 1:200

Amt 61	keine Einträge	Amt 66	keine Einträge
	Einträge		Einträge
	Einträge übernommen		Einträge übernommen
Datum / Unterschrift		Datum / Unterschrift	
Amt 67	keine Einträge	KVB 27	keine Einträge
Herr Pniewski	Einträge	Herr Schumann	Einträge
Herr Dr. Bauer	Einträge übernommen	06/11/14	Einträge übernommen
Siehe Scheiben vom 06/11/14		Nicht betroffen	
Datum / Unterschrift		Datum / Unterschrift	

KVB KÖLNER VERKEHRS - BETRIEBE AG
Scheidtweilerstraße 38
50933 Köln



Projekt-Nr.: 0211	Planverfasser	LHVH ARCHITEKTEN
bearb. 19.11.2014 Pflanz	LHVH Architekten	
gez. 04.09.2014 Lohner	Heinrich-Rohmann-Str. 10 50829 Köln Telefon 0221 320 786 20 Telefax 0221 320 786 90	
gepr. 19.11.2014 Lohner		
	Planart	
	Vorentwurfsplanung	
	Planbezeichnung	Schnitt C-C / Schnitt D-D, alternative Anordnung der Fahrradstellplätze
		P+R-Palette
Maßstab:	Plan-Nr.:	
M 1:200	ARC_VP_PR_QS_02V00_1e_F	

Amtsleitung 69	freigegeben ohne Einträge	Abteilungsleitung 690	freigegeben ohne Einträge	Projektleitung 690/0	freigegeben ohne Einträge
Herr Newelling	freigegeben mit Einträgen	Herr Grimsahl	freigegeben mit Einträgen	Frau Müll	freigegeben mit Einträgen
28/05/15	nicht freigegeben	21/05/15	nicht freigegeben	20/05/15	nicht freigegeben
Datum / Unterschrift		Datum / Unterschrift		Datum / Unterschrift	

Der Oberbürgermeister **Stadt Köln**