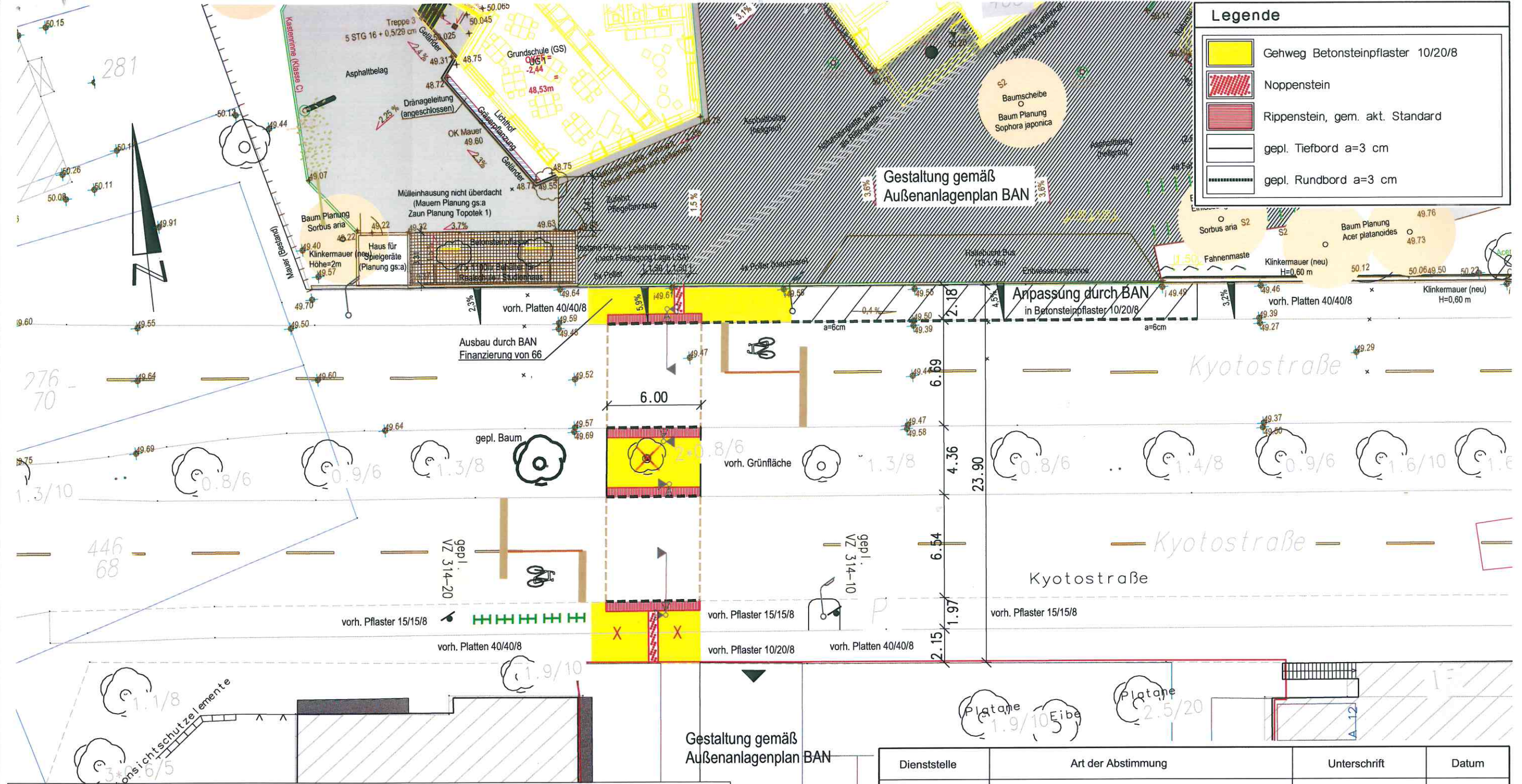
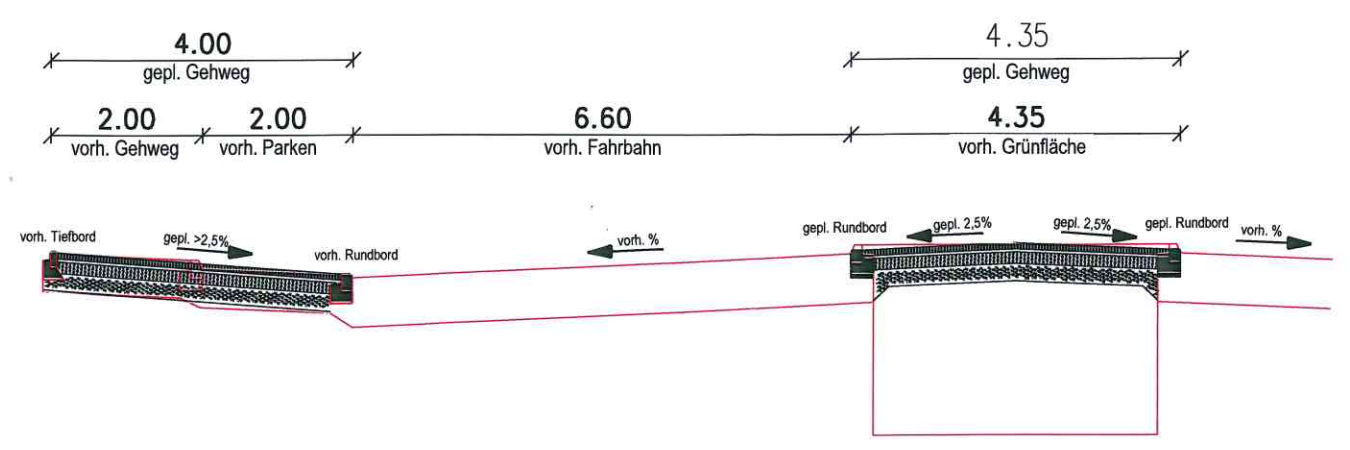


Legende	
	Gehweg Betonsteinpflaster 10/20/8
	Noppenstein
	Rippenstein, gem. akt. Standard
	gepl. Tiefbord a=3 cm
	gepl. Rundbord a=3 cm



Schnitt A - A



Dienststelle	Art der Abstimmung	Unterschrift	Datum
661-5	Vorgezogene Haltelinie für Radfahrer		
663-21	LSA		
26			

Stadt Köln

Amt für Straßen + Verkehrstechnik

Bearbeitet: Fink/Stein

Datum: 31.05.2017

Dateiname: 1-BAN-170531-LP-Prov.

BAN Bildungslandschaft Altstadt/Nord

Maßnahme: Überweg Kyotostraße

M 1: 250

Amtsleiter (66)	Abteilungsleiterin (661)	Gruppenleiter (661/2)	Bezirksingenieur (661/2)
-----------------	--------------------------	-----------------------	--------------------------