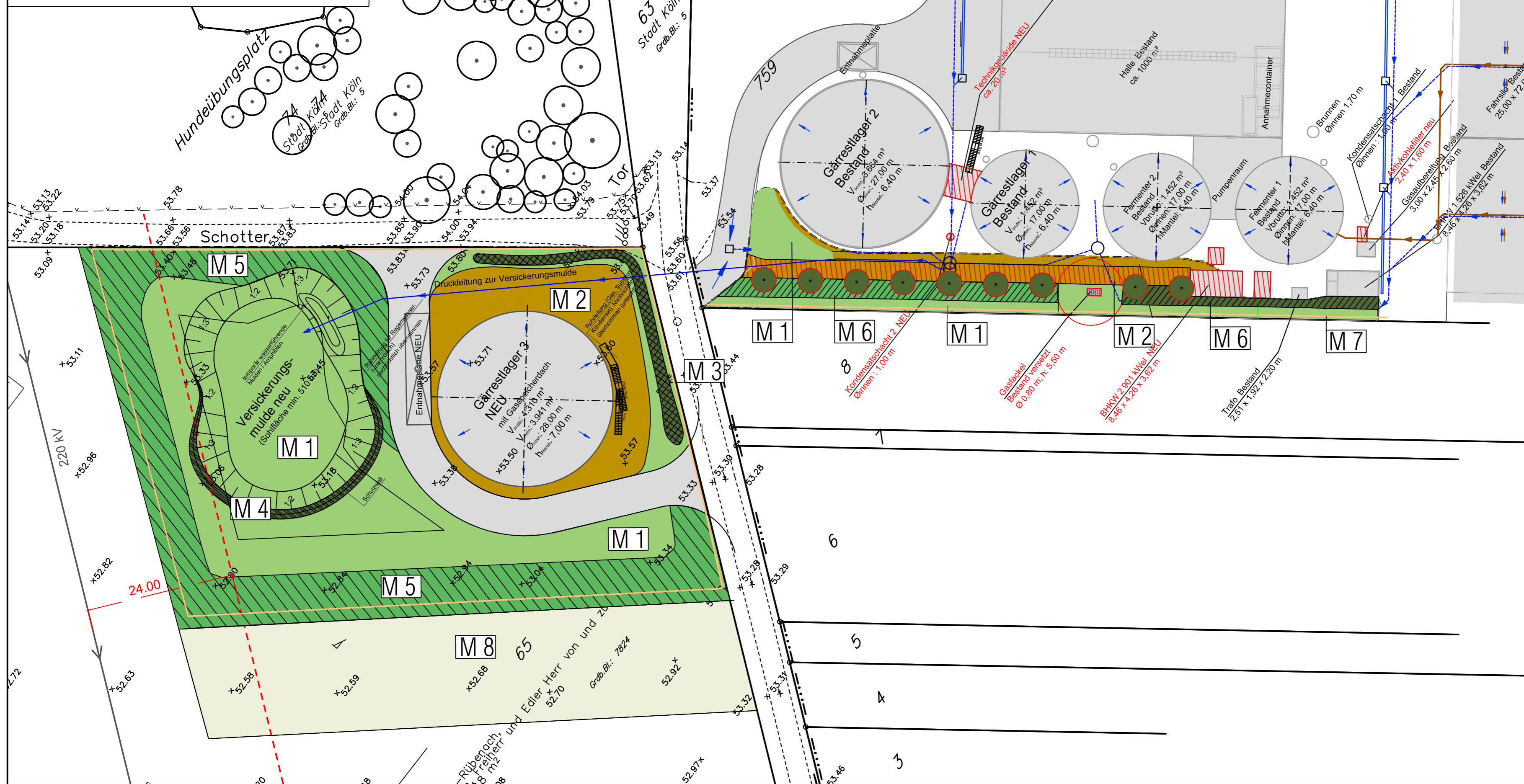


Erweiterung Biogasanlage Köln - Porz/Libur
Landschaftspflegerischer Begleitplan (LBP)



Maßnahmenplan

- Landschaftspflegerische Maßnahmen**
- M 1** Anlage von Extensivrasen
 - M 2** Anlage von teilversiegelter Fläche / Schotter
 - M 3** Anlage einer Wallhecke mit lebensraumtypischen Baum- / und Straucharten
 - M 4** Anlage einer Wallhecke mit lebensraumtypischen Straucharten
 - M 5** Anlage eines Gehölzstreifens mit lebensraumtypischen Baum- / und Straucharten
 - M 6** Anlage eines Gehölzstreifens mit lebensraumtypischen Straucharten und einer Baumreihe
 - M 7** Bepflanzung des Zaunes mit Rankpflanzen
 - M 8** Ackerbrache
- Anpflanzen von lebensraumtypischen Hochstämmen
- Schutzstreifen zur 220 kV- Stromleitung hier keine Anpflanzung von Heistern!

- Neuversiegelung**
- Versiegelte Fläche (VF0)
 - ▭ Grenze der Erweiterungsfläche
 - ▨ Änderungen im vorhandenen Betriebsteil
 - Zaun
- Kartenerstellung auf Grundlage der örtlichen Vermessung (Vermessungsbüro Rumhardt Lüthring Sonntag) und Technischen Planung (BioConstruct GmbH)
-

Erweiterung Biogasanlage Köln-Porz/Libur

Landschaftspflegerischer Begleitplan

Maßnahmenplan

BGA Margarethenhof GmbH & Co. KG

M 1:500

Datum	16.08.2017	Maßstab	Mo/VdV/He	Format	297x420	Plan-Nr.	Anlage 2
-------	------------	---------	-----------	--------	---------	----------	----------

SMEETS LANDSCHAFTSARCHITEKTEN
Planungsgesellschaft mbH 50374 Ertstadt-Lechenich
Zehntwall 5-7 02235 TEL 68 53 59 0 FAX 68 53 59 29