



Regionale Aufgaben und Kooperationen

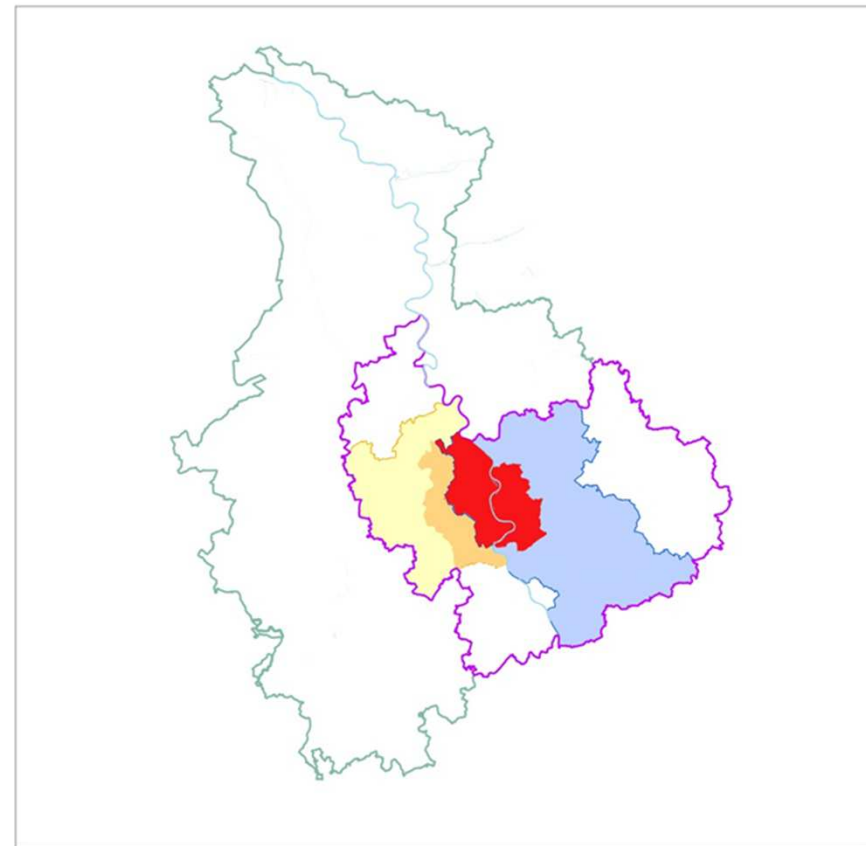
Brigitte Scholz, Amtsleitung

Amt für Stadtentwicklung und Statistik

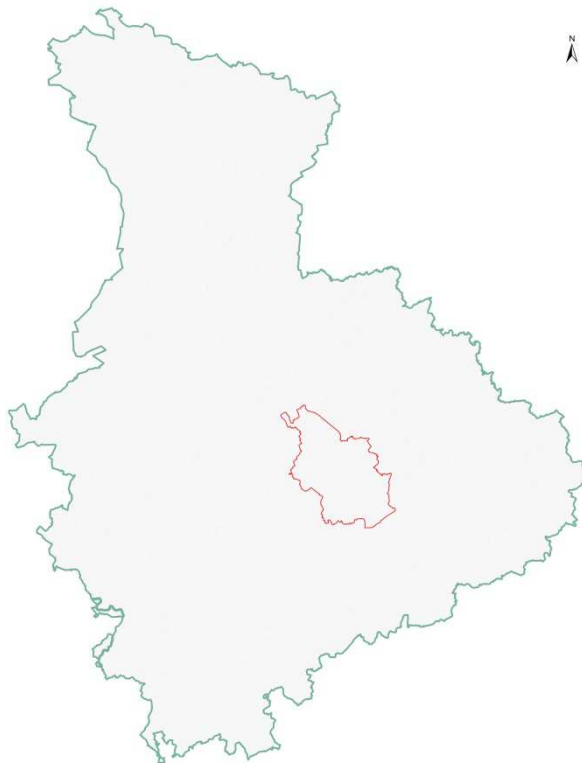
Informationsveranstaltung, 24.11.2017

Agenda

1. Metropolregion Rheinland
2. Region Köln/Bonn
3. Stadt-Umland-Verbünde
4. Kölner Perspektiven 2030



Metropolregion Rheinland e.V.



Eckdaten

Gründungs- jahr	2017
Mitglieder	36 (11 Städte, 13 Kreise, 11 Kammern, Landschaftsverband Rheinland)
Schwer- punkte und Ziele:	<ul style="list-style-type: none">• Wichtigste Verkehrsmaßnahmen für den Bundesverkehrswegeplan 2030• Vernetzung der Forschungsinstitutionen und Kultureinrichtungen• Positionierung als Wohn- und Wirtschaftsstandort

Wichtige Projekte:



Quelle: rp-online.de

Region Köln/Bonn e.V.



Eckdaten

Gründungs-
jahr

1992

Mitglieder

16 (3 Städte, 5 Kreise, 3 Sparkassen, 3 Kammern, DGB
Landschaftsverband
Rheinland)

Schwer-
punkte und
Ziele:

- Regional- und Binnenmarketing
- Gemeinschaftliche strategische Ausrichtung der Region
- Regionale Zusammenarbeit

Quelle: Region Köln/Bonn e.V.

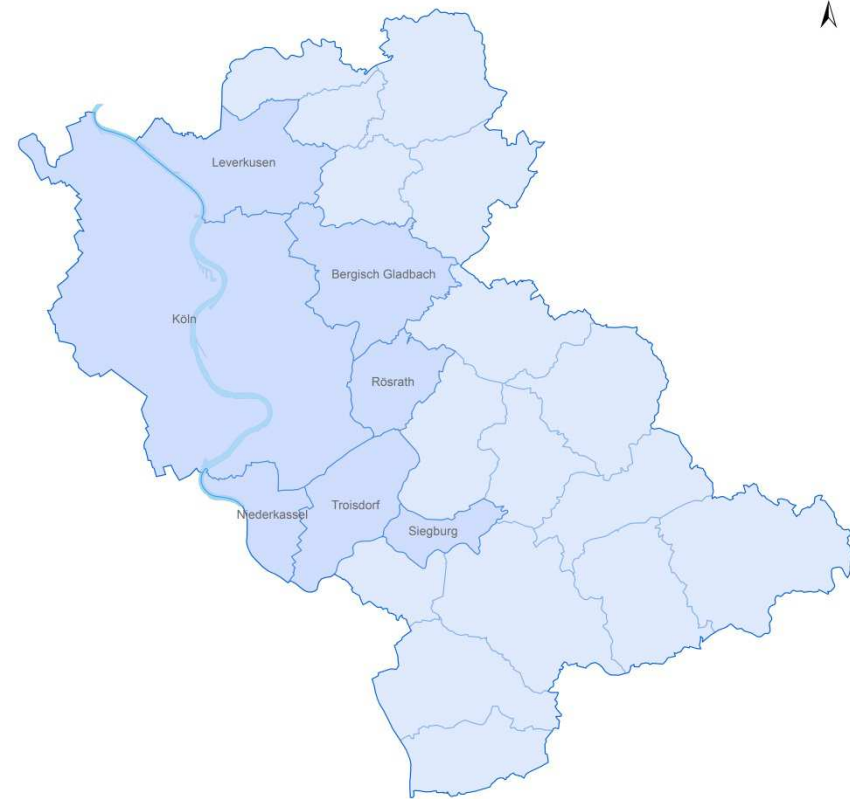
Agglomerationskonzept []



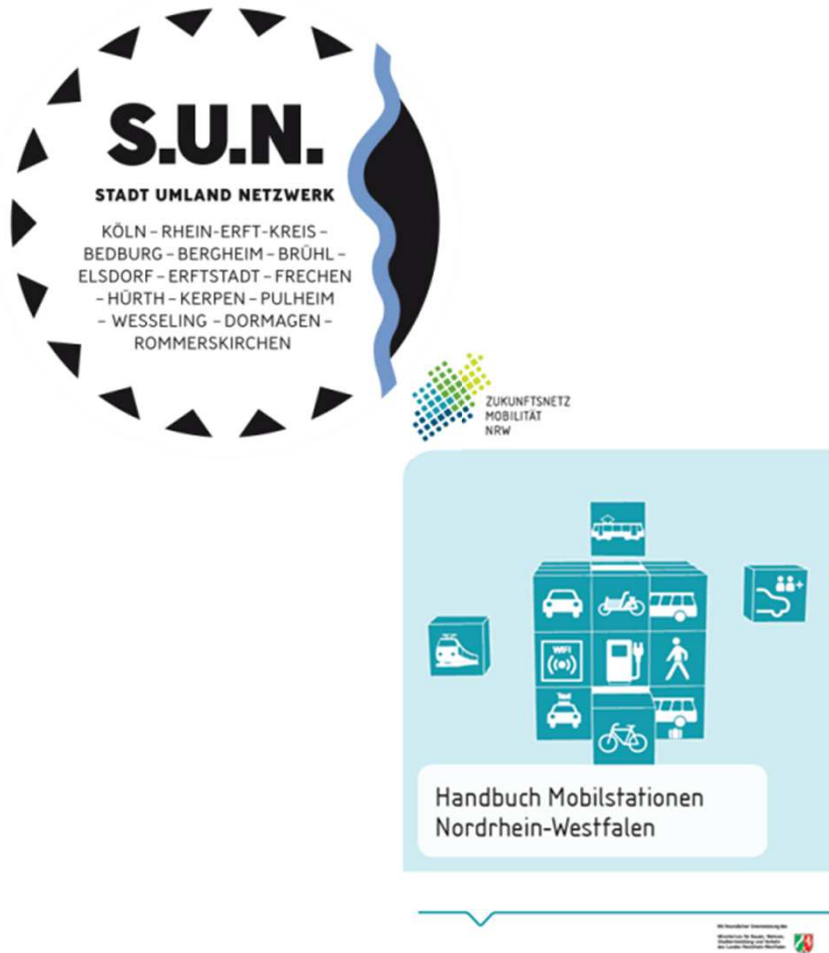
- Agglomerationskonzept baut auf beiden Strategien auf, um daraus räumliche Zukunftsbilder 2040 zu erzeugen
- Fachbeitrag für die Regionalplan-Überarbeitung
- Start Phase II:
Auftraktkolloquium: 12.10.17

Quelle: Region Köln/Bonn e.V.

Stadt-Umland-Verbünde: S.U.N. und Köln und rechtsrheinische Nachbarn

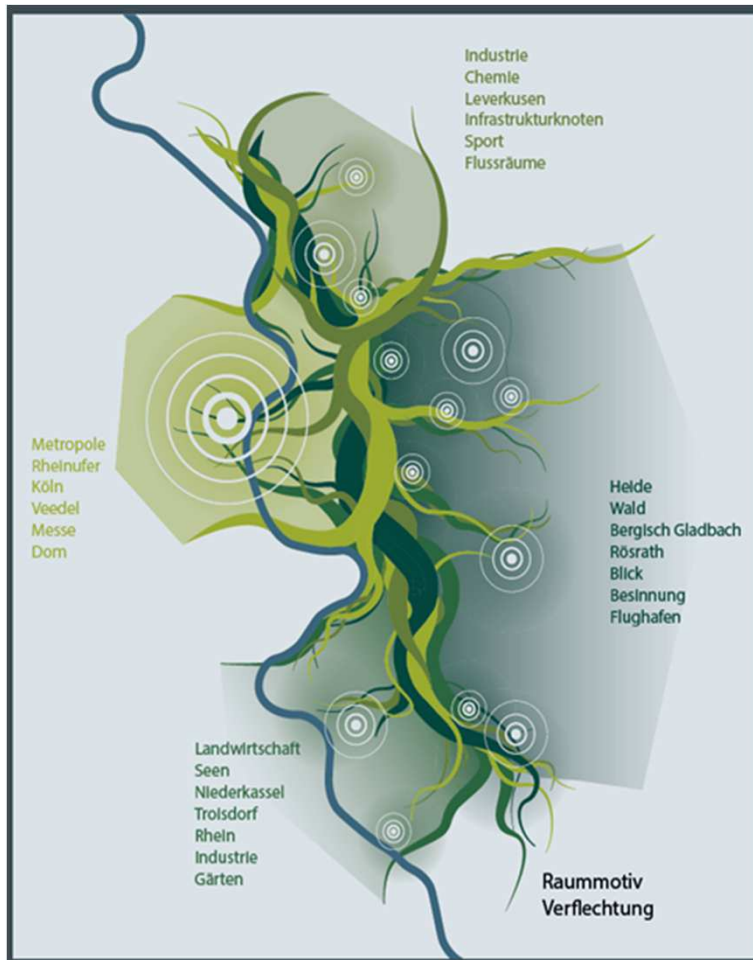


Stadt Umland Netzwerk (S.U.N.)



Eckdaten	
Gründungsjahr	2016
Mitglieder	14 (11 Städte, 1 Kreis, 1 Gemeinde)
Schwerpunkte und Ziele:	<ul style="list-style-type: none">• Herausforderungen der Zukunft will man sich kooperativ, vorausschauend und grenzüberschreitend stellen• Schließung einer langfristigen Partnerschaft

Köln und rechtsrheinische Nachbarn: Raumperspektive 2035



Eckdaten

Gründungs- jahr	2013
Mitglieder	8 (6 Städte, 2 Kreise)
Schwer- punkte und Ziele:	<ul style="list-style-type: none">• Regiebuch für rechts- rheinischen Raum• Modellprojekt „Bergisch- Gladbacher-Straße“• Integriertes Entwicklungskonzept „Produktive Stadtlandschaft Südraum“

Kölner Perspektiven 2030:





TOP 5: AUSBLICK