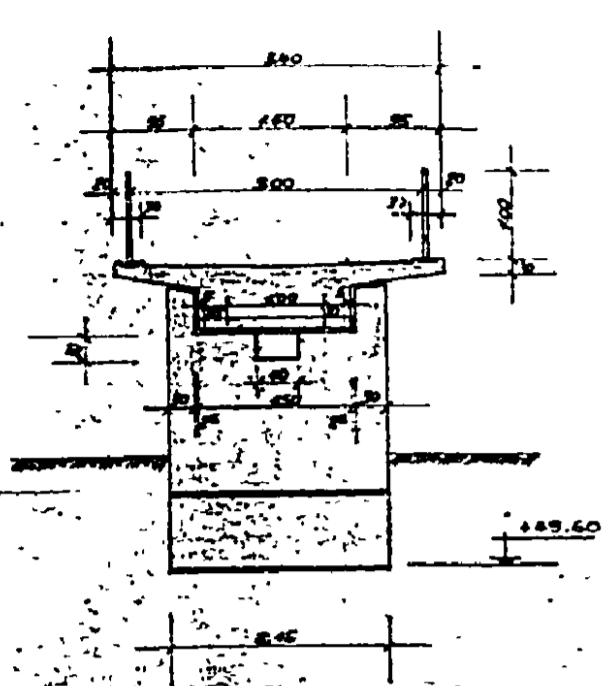
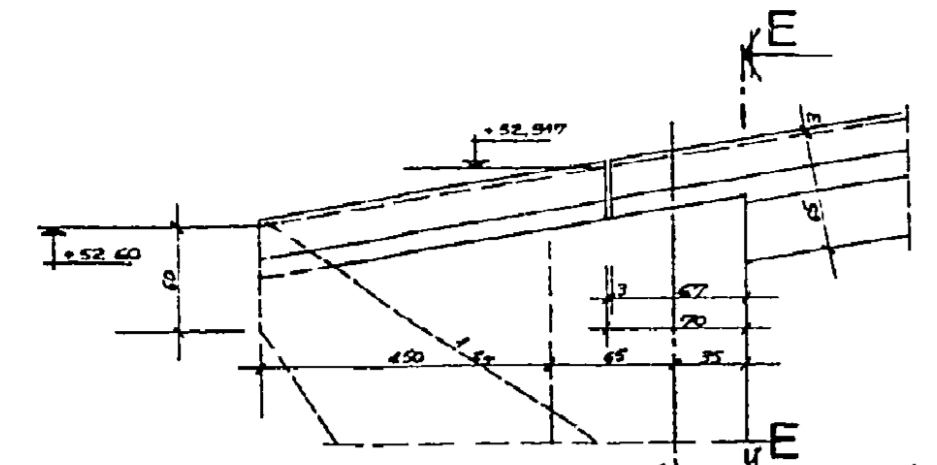


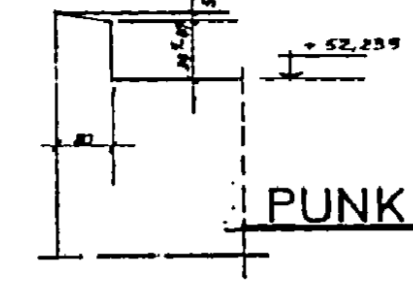
SCHNITT C-C M.1:50



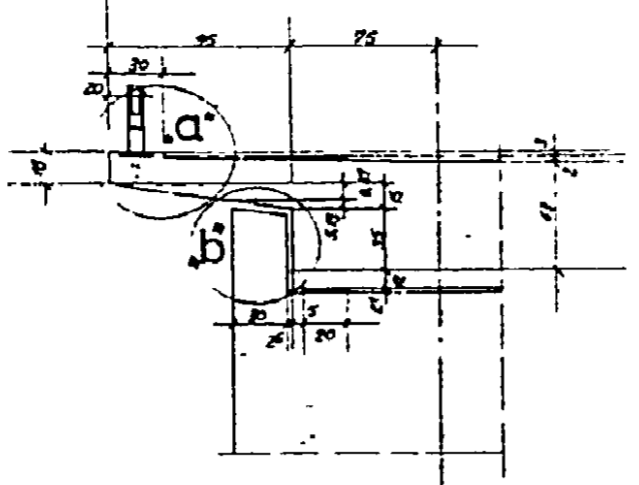
LINKES WIDERLAGER M.1:25



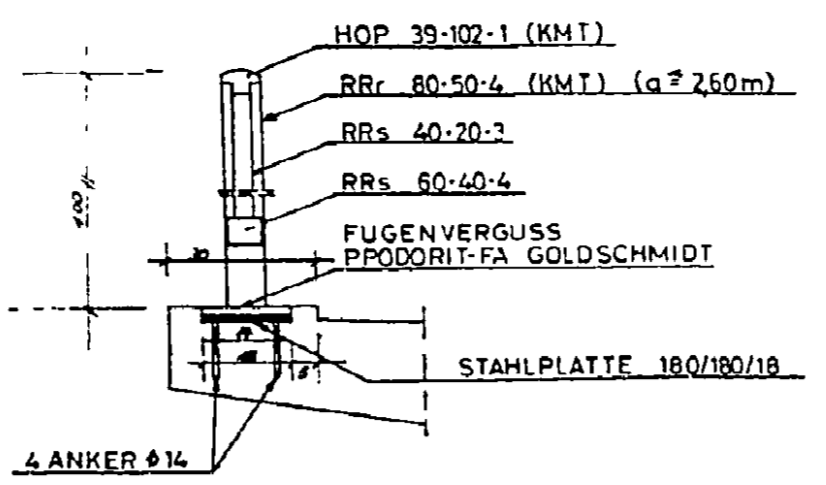
PUNKT b M.1:25



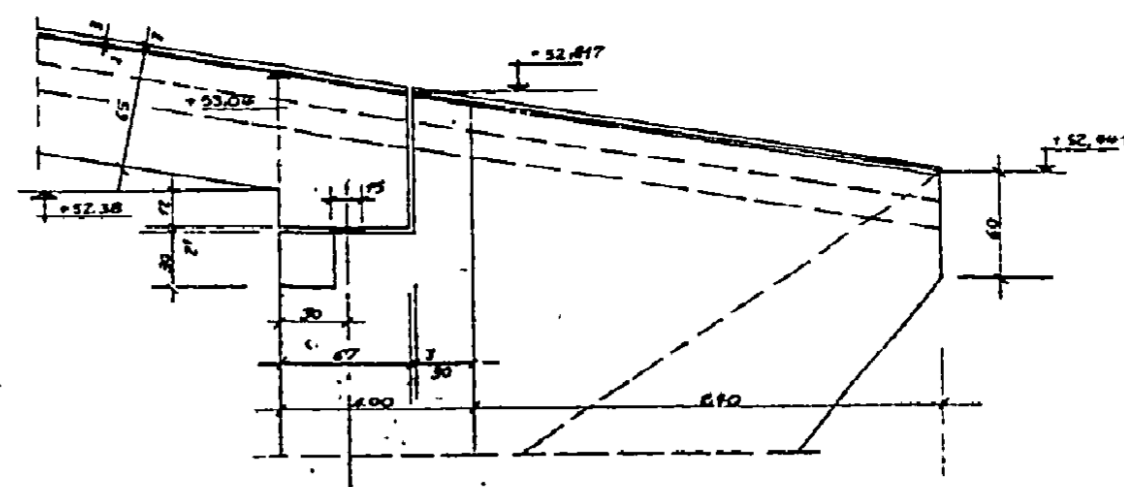
SCHNITT E-E M.1:25



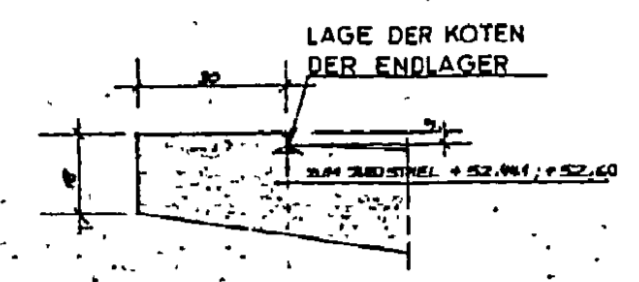
PUNKT a M.1:10



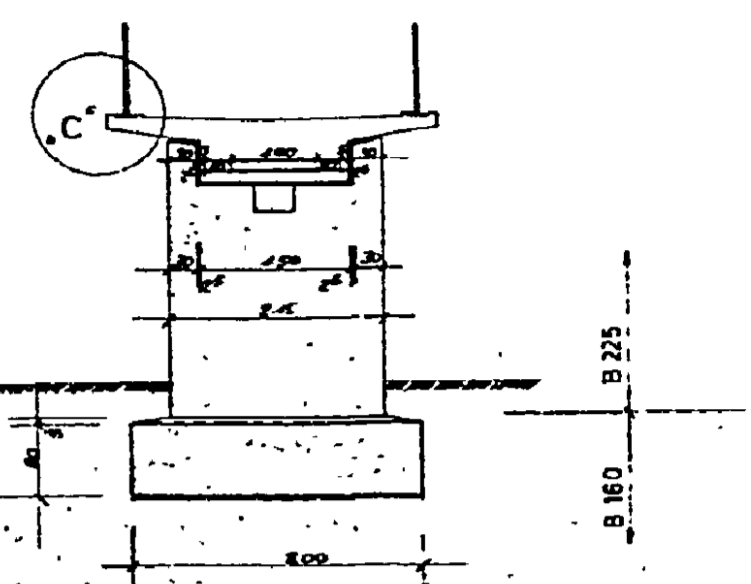
LÄNGSSCHNITT M.1:50



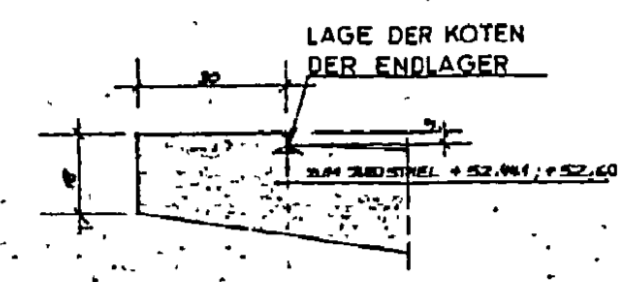
RECHTES WIDERLAGER M.1:25



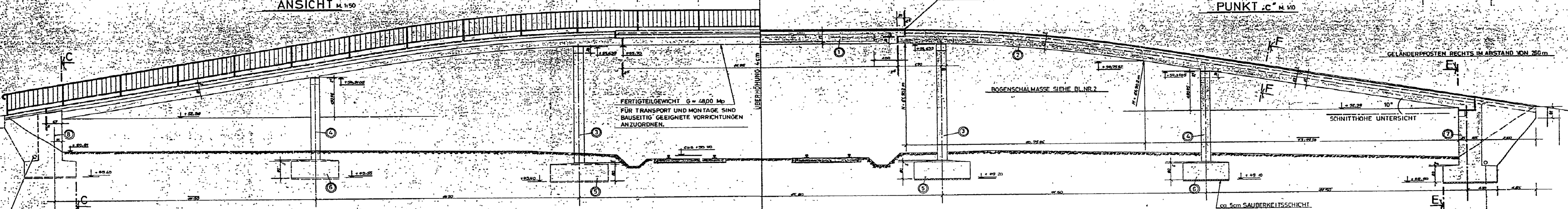
SCHNITT E-E M.1:50



PUNKT c M.1:10



ANSICHT M.1:50



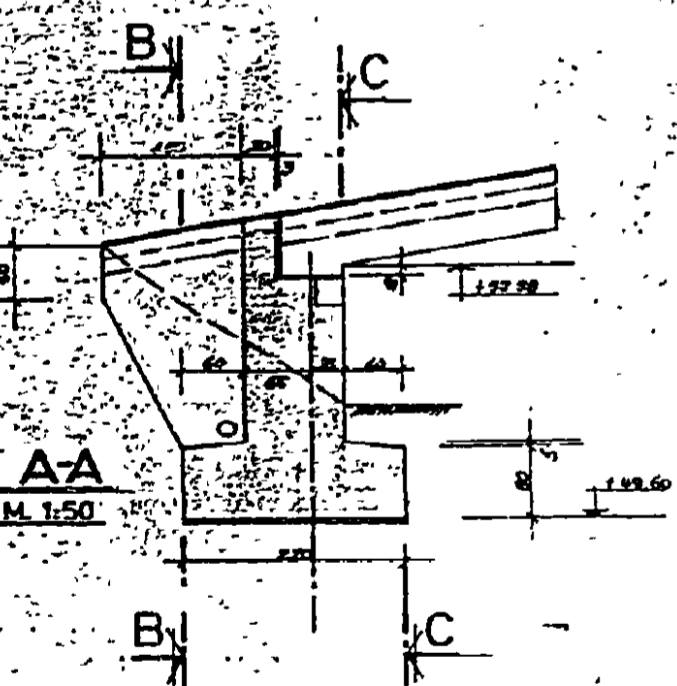
ENTWÄSSERUNG AN EINE NACH ANGABEN DER BAULEITUNG ANZULEGENDE SICHERGRUBE ANSCHLIESSEN

FUGEN NACHTRÄGLICH ABSOLUT WASSERDICHT MIT DAUERELASTISCHEM KITTS VERSCHLIESSEN (GILT AUCH FÜR ENDAUFLAGER)

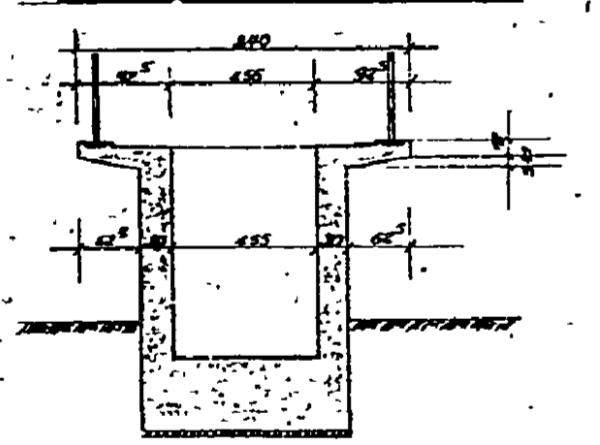
GELÄNDERPOSTEN RECHTS IM ABSTAND VON 250 m

BEIM BETONIEREN BEACHTEN: DIE BRÜCKEN-LAUFFLÄCHE WIRD OBEN IN 8300 MIT ZUSATZ ALS HARTSTEINSPITZ (3cm DICK) VER-SCHLEISSFEST HERGESTELLT. VERARBEITUNG IN EINEM ARBEITSGANG FRISCH AUF FRISCH, MASSGERECHT AB-GEZOGEN UND GERIFFELT o.g.

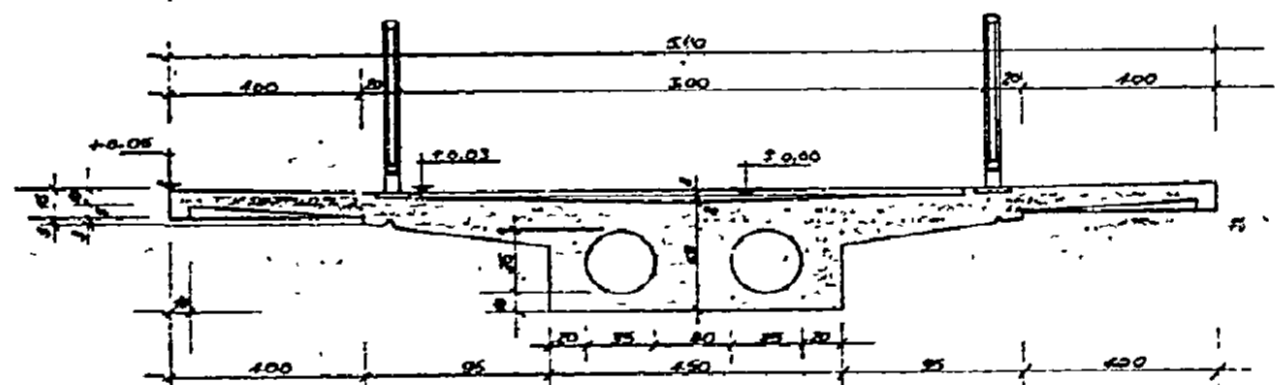
SCHNITT A-A M.1:50



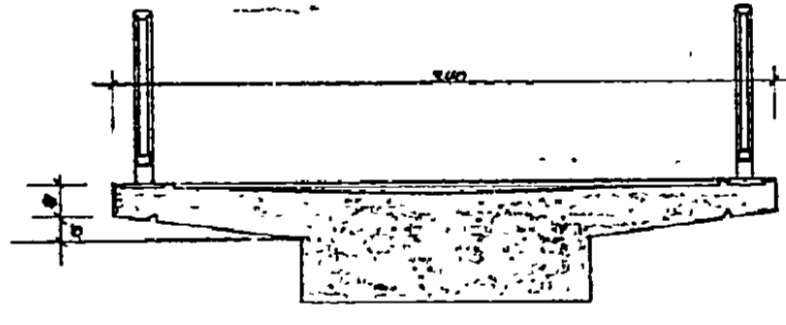
SCHNITT B-B M.1:50



SCHNITT D-D M.1:25



SCHNITT F-F M.1:25



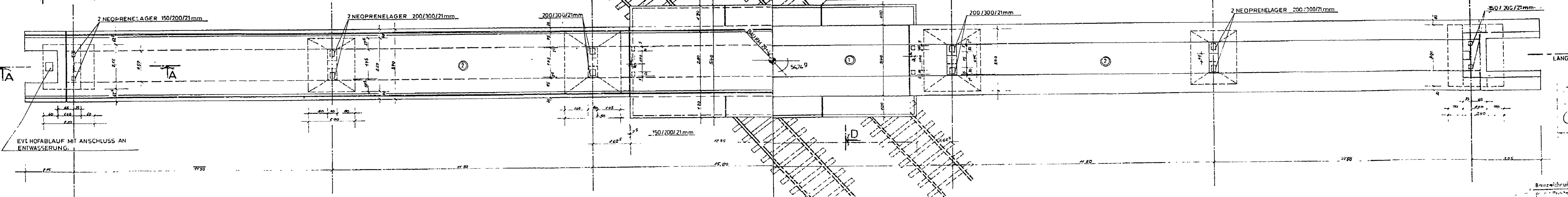
BODENPRESSUNG: $G_{max} = 2,57 \text{ kp/cm}^2$

POSITIONEN DER STATISCHEN BERECHNUNG

Baustoffe:
Beton: C20/25
B220 POS.3/4/5/6/7/8
Stahl: ST 100 RIBBENTORSTAH

DEUTSCHE VEREINIGTE VERMÄSSLUNGSKÖNIGLICHES INSTITUT FÜR BAUSTATIK UND MASSIVBAU
KÖLN BONNER EISENBAHNEN AG BRÜCKE 3351-80
FUSSGÄNGERBRÜCKE TANNENHOF
RHEINFERBAHN KÖLN - BONNEN
M.1:50
M.1:25
SCHALPLAN
POPPE 29.11.68 BRAND

DRAUFSICHT M.1:50



EVU HOFABLAUF MIT ANSCHLUSS AN ENTWÄSSERUNG

UNTERSICHT M.1:50