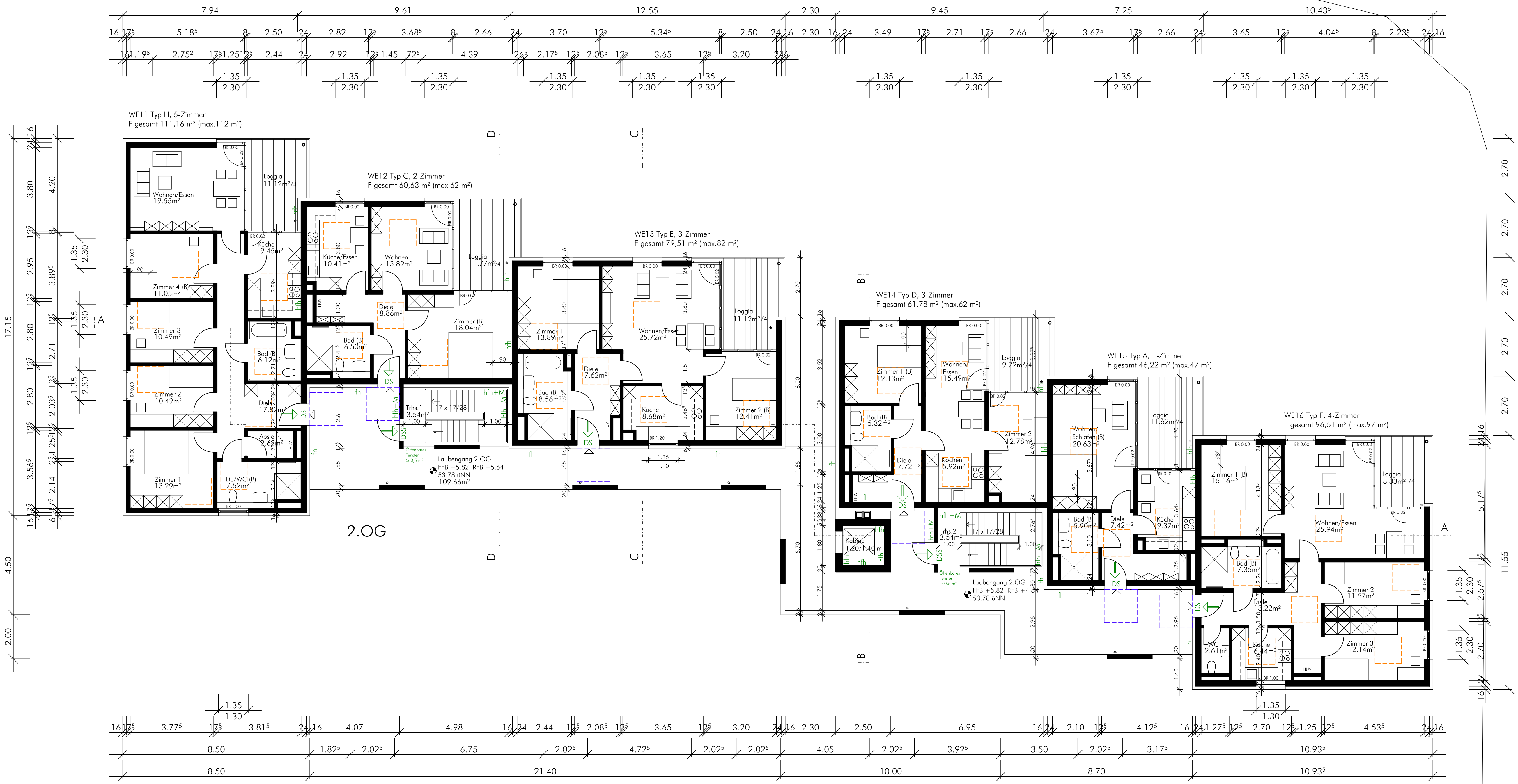


Lachemer Weg



Alle Maße sind verantwortlich zu prüfen!

(R) = rollstuhlgerecht
(B) = Barrierefrei

Bewegungsfläche gem. DIN 18040-2
barrierefrei nutzbare Wohnungen 1,20m x 1,20m

Bewegungsfläche gem. DIN 18040-2
barrierefrei und uneingeschränkt mit dem Rollstuhl
nutzbare Wohnungen 1,50m x 1,50m

- Brandschutz:
- fh feuerhemmend
 - hfh hochfeuerhemmend
 - fb feuerbeständig
 - hfh+M hochfeuerbeständig unter zusätzlicher mechanischer Beanspruchung
 - RS rauchdicht und selbstschließend
 - DS dicht schließend
 - DSS dicht schließend und selbstschließend
 - T30 feuerhemmend und selbstschließend
- ↓ 2. Rettungsweg

Alle Flächenangaben beziehen sich auf Fertigmaße!!

Brandschutz Treppenhaus 1 und 2;	30.03.20	A
Technik Ergänzungen;		

Neubau MFH Lachemer Weg, Köln

Bauherr: Stadt Köln, Amt für Wohnungswesen
Willy-Brandt-Platz 2
50679 Köln

pagelhen architekturwerkstatt

Kolpingstraße 11 D-40721 Hilden
 Telefon +49 (0) 2103 - 41763-0
 Telefax +49 (0) 2103 - 41763-29
 E-Mail info@pagelhen.de
 Internet www.pagelhen.de

1812	
Entwurfsplanung	
2. OG	
Grundriß	M. 1 / 100
Blatt: A 12	Datum: 09.03.2020

Bauherr: Architekt: