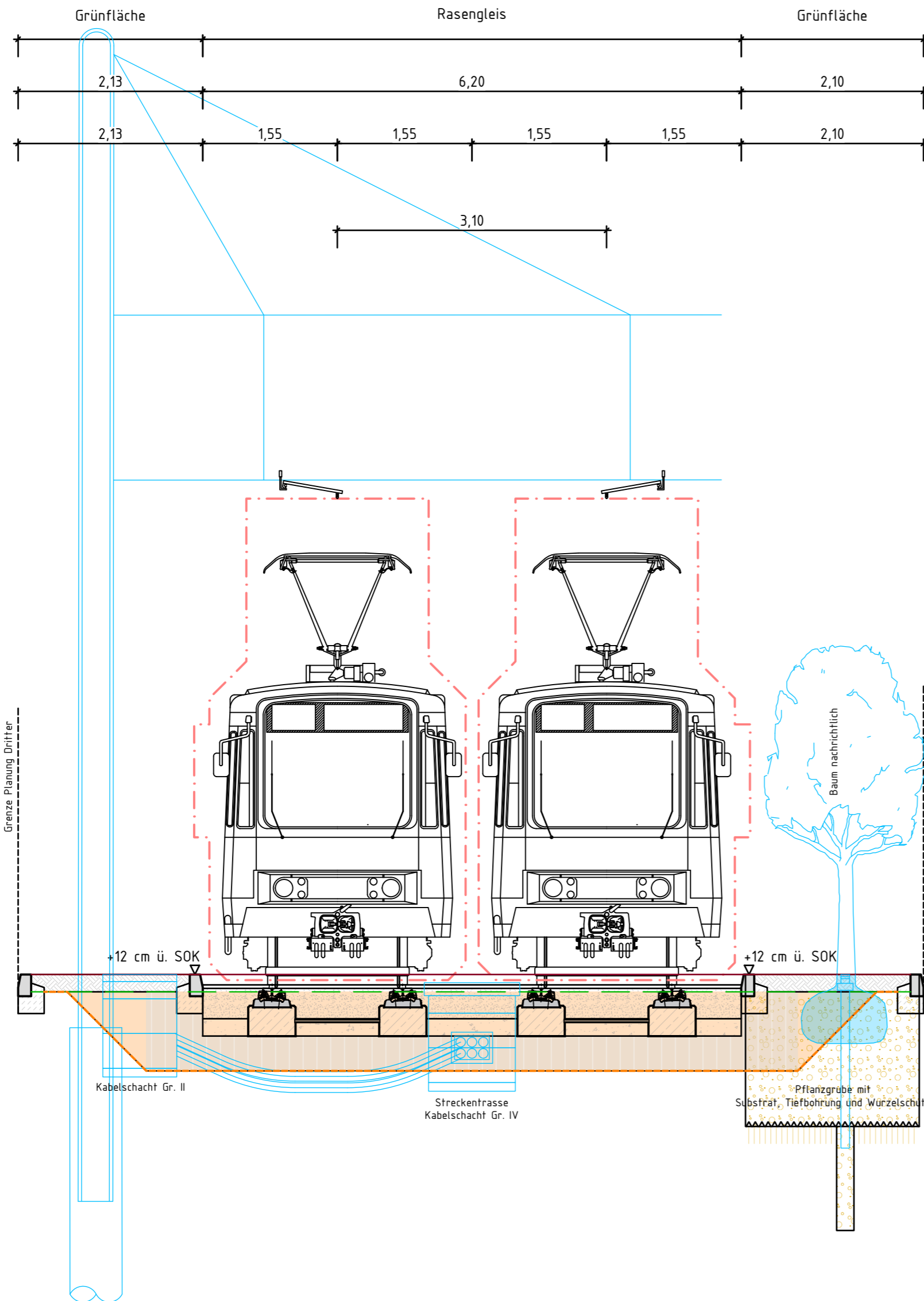


# Schnitt A4 (A)

Gleistrasse 3,10m mit Flächenversickerung  
Feste Fahrbahn Betonlängsbalken mit hochliegendem Rasengleis  
Seitenmast



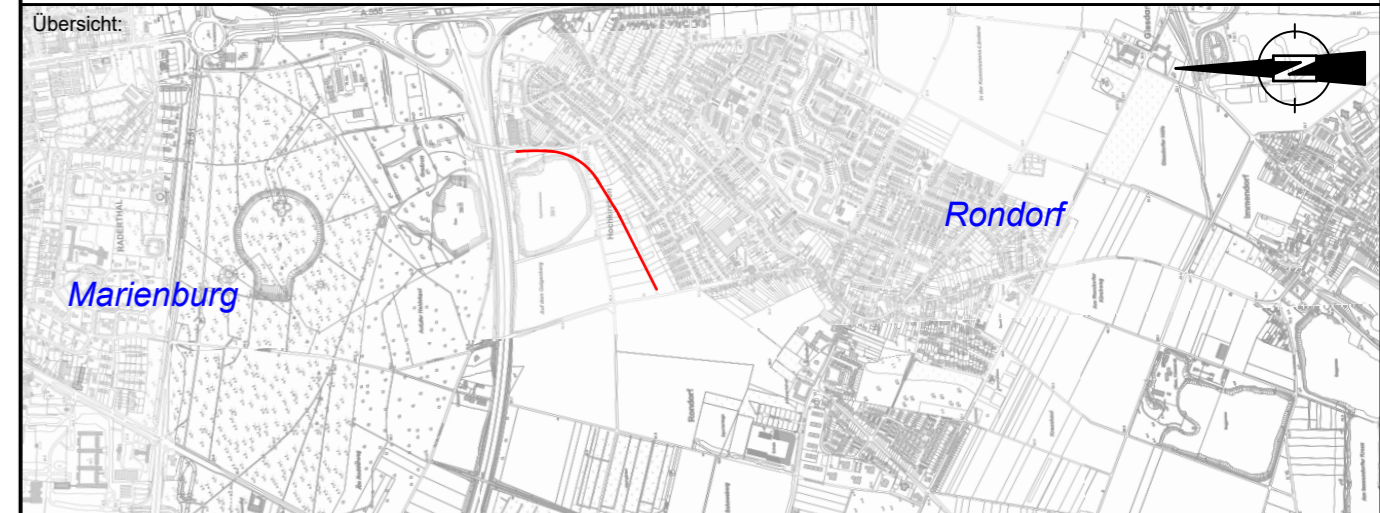
- |                          |                         |
|--------------------------|-------------------------|
| Bodenauftrag             | Bestandslinien          |
| Bodenabtrag              | Planungslinien          |
| Asphaltdeckschicht       | Oberbodenabtrag         |
| Asphaltbinderschicht     | Planum                  |
| Asphalttragschicht       | Kunststoffdichtungsbahn |
| Schottertragschicht      | Filter / Trennfließ     |
| Frostschuttschicht       | Planung Dritter         |
| Füllboden                |                         |
| Drainkies                |                         |
| Planumsschutzschicht KG2 |                         |
| Oberboden                |                         |
| Schotterrasen            |                         |
| Beton bewert             |                         |
| Beton unbewert           |                         |
| Betonfertigteil          |                         |

## Anlage 6.13

Lagesystem: Gauß-Krüger Lagestatus 177

Höhensystem: DHHN2016 Höhenstatus 170

Änderung	Gen.	Gepr.	Bear.	Datum	Index



## Vorplanung

Planverfasser/in:	Datum	Name
Schüßler-Plan Ingenieurgesellschaft mbH Tel.: 0221 / 925812-0 Fax: 0221 / 925812-7 Gustav-Heinemann-Ufer 72a 50968 Köln	bearb.	20.07.2021
	gez.	05.07.2021
	gepr.	28.06.2022
LINDSCHULTE Ingenieurgesellschaft mbH Graf-Adolf-Platz 6 DE 40213 Düsseldorf Tel. +49 211 361137-0 duesseldorf@lindschulte.de www.lindschulte.de	MTI	PHE
	MNA	

Bauwerk: **StadtBahn Süd**  
Verkehrsanlagen

Planart / Inhalt:  
Alternative C  
Regelquerschnitt  
Regelquerschnitt A

Plan-Nr.	Maßstab:
XXX - 59 - V - OV - SN - 1001 - a - P	50
Datum:	28.07.22

Bauwerksnummer	Teilbauwerk	Phase	Gewerk	Plantyp	Nummer	Index	Status
Stadt Köln Amt 69	freigegeben ohne Einträge		Stadt Köln Amt 692	freigegeben ohne Einträge	Stadt Köln Amt 692/4		freigegeben ohne Einträge
	freigegeben mit Einträgen			freigegeben mit Einträgen			freigegeben mit Einträgen
Datum / Unterschrift	nicht freigegeben		Datum / Unterschrift	nicht freigegeben			nicht freigegeben

Die Oberbürgermeisterin

Amt für Brücken, Tunnel und Stadtbahnbau

Das Urheberrecht an dieser Zeichnung verbleibt bei der Stadt Köln (§§ 1, 2, 15-18, 96 des Urheberrechtsgesetzes vom 09.09.1965 BGBI S. 1273). Die Einspeicherung und Verarbeitung in elektronischen Systemen ist nur mit unserer schriftlichen Genehmigung zulässig. Die Zeichnung ist Dritten nicht zugänglich zu machen. Zuwiderhandlungen werden zivil- und strafrechtlich verfolgt.

P:\100-Stadt Köln\0831-Stadtbahn Rondorf-Meschenich\03-Planungsergebnisse\05-Planunterlagen\CAD\07\_Lagepläne\XXX\_59\_V\_OV\_SN\_dwg